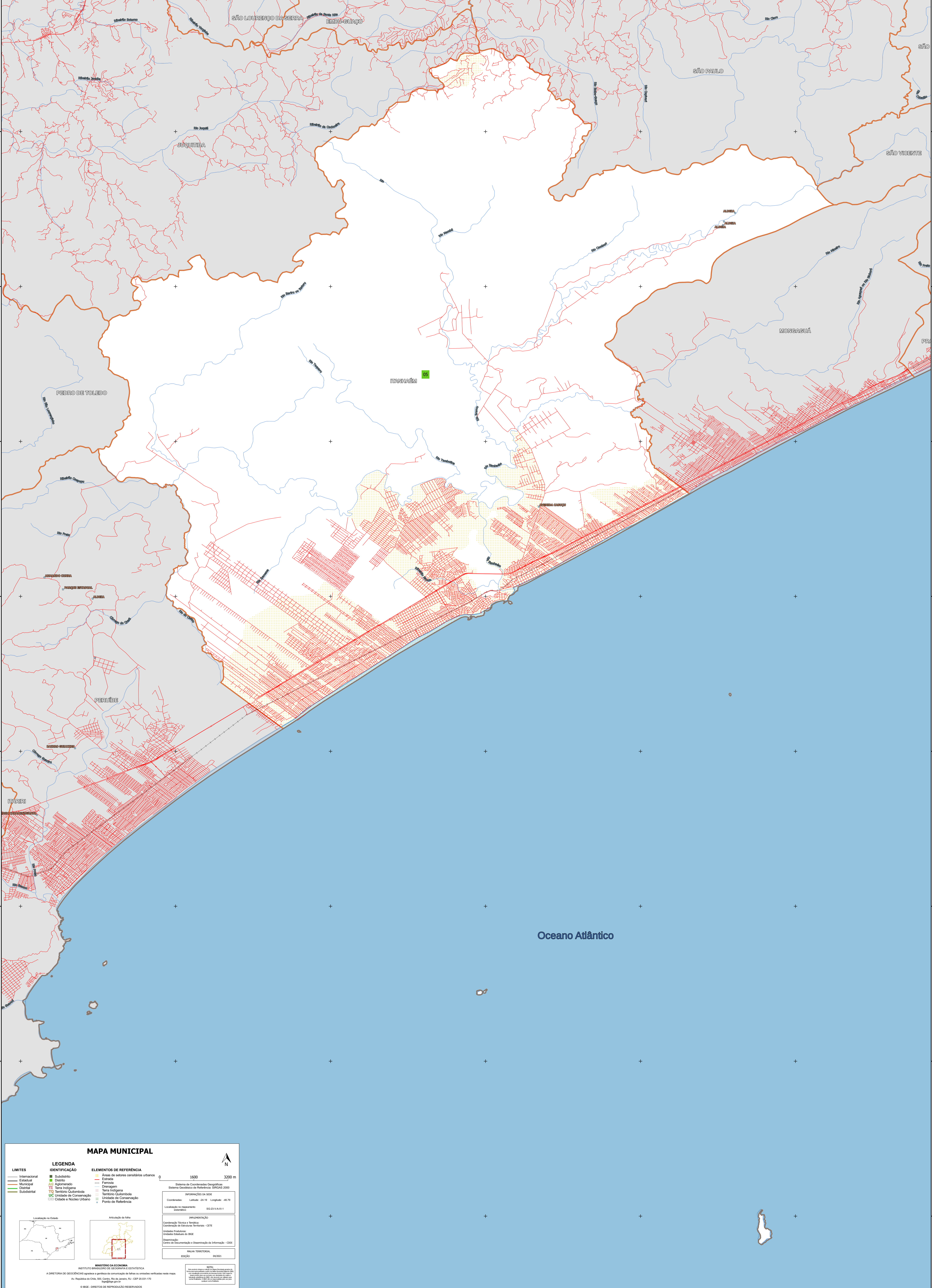


47°19.54'W 46°56'51.11"W 46°52'32.68"W 46°48'14.26"W 46°43'55.83"W 46°39'37.40"W



23°58'34.54"S
24°2'52.97"S
24°7'11.40"S
24°11'29.82"S
24°15'48.25"S
24°20'06.68"S
24°24'25.10"S
24°28'43.53"S

23°58'34.54"S
24°2'52.97"S
24°7'11.40"S
24°11'29.82"S
24°15'48.25"S
24°20'06.68"S
24°24'25.10"S
24°28'43.53"S

MAPA MUNICIPAL

LEGENDA

LIMITES	IDENTIFICAÇÃO	ELEMENTOS DE REFERÊNCIA
— Internacional	■ Subdistrito	■ Área de setores censitários urbanos
— Estadual	■ Distrito	— Estrada
— Municipal	■ Aglomerado	— Ferrovia
— Quilombola	■ Terra Indígena	— Diáspora
— Subdistrito	■ Território Quilombola	— Terra Indígena
— UC Unidade de Conservação	■ Cidades e Núcleos Urbanos	— Território Quilombola
		— Unidade de Conservação
		— Ponto de Referência

0 1600 3200 m

Sistema de Coordenadas Geográficas
Sistema Geodésico de Referência - SIBRAS 2000
projeção de Gauss
Coordenadas: Lado - 24 19 | Longitude: -46 79
Localização no mapa
geográfico: 56 23 43 53 S

REPERTEÇÃO
Coordenação Técnica e Técnica
Coordenação de Estrutura Territorial - CETE
Unidade Executora:
Unidade Executora do IBGE
Determinação:
Centro de Documentação e Disseminação de Informação - CDDI
NOME TERRITORIAL:
EDICIÓN: 04/2023

MINISTÉRIO DA ECONOMIA
INSTITUTO BRASILEIRO DE GEOGRAFIA E ESTATÍSTICA
A DIRETORIA DE GEOGRAFIA segue a política de atualização de dados e cartografia verificada neste mapa.
Av. República de Chile, 555, Centro, Rio de Janeiro, RJ - CEP 20.031-102
IBGE - DIREITOS DE REPRODUÇÃO RESERVADOS

NOTA:
Este mapa digitalizado em 2023 não possui validade jurídica. Para obter o mapa oficial, consulte o site do IBGE ou o Serviço de Atendimento ao Cidadão (SAC) do IBGE.