

48°24'14.63"W

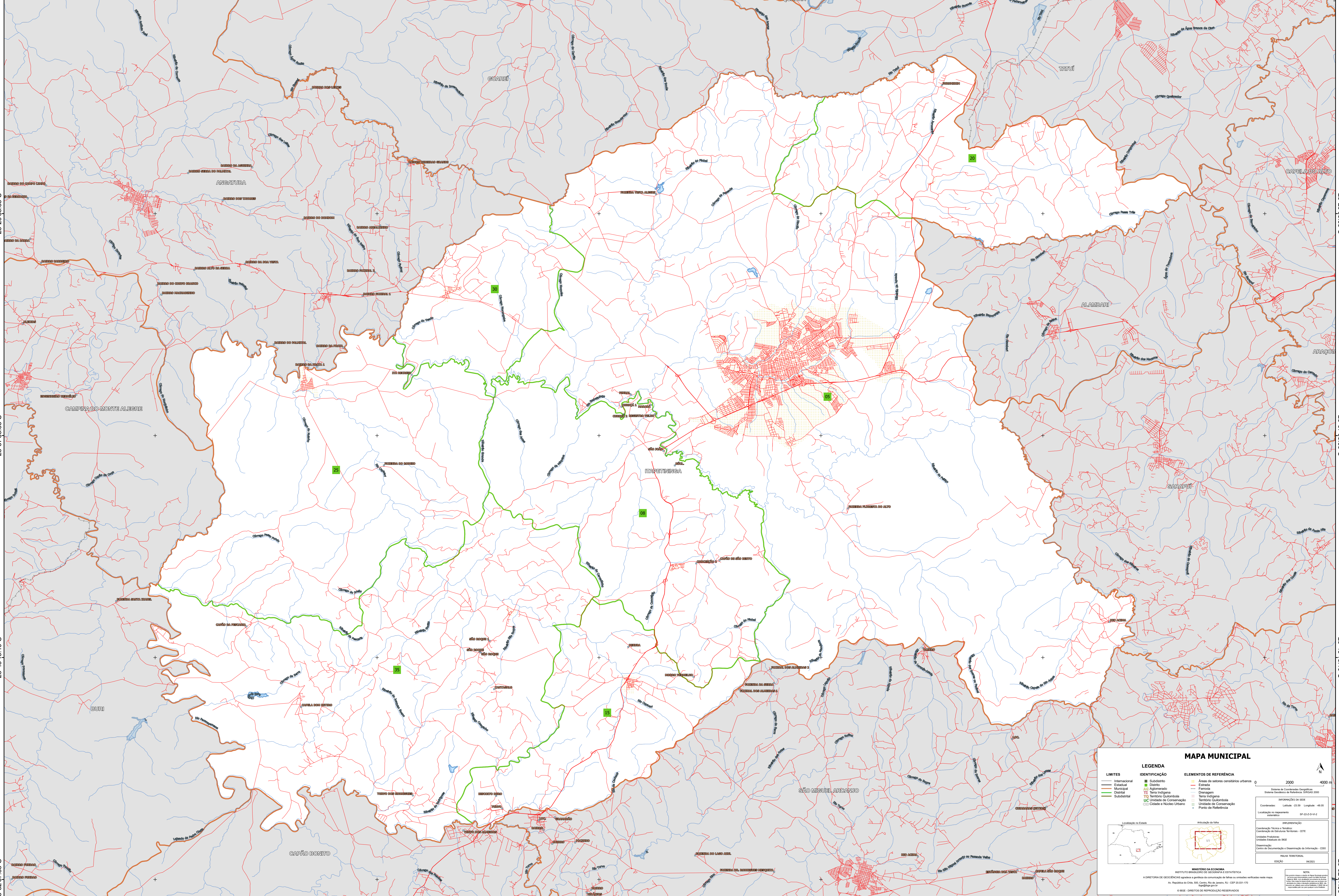
48°16'34.85"W

48°8'55.08"W

48°1'15.30"W

47°53'35.53"W

47°45'55.75"W



MAPA MUNICIPAL

LEGENDA		ELEMENTOS DE REFERÊNCIA	
Internacional	Subdistrito	Áreas de setores consultivos urbanos	0 2000 4000 m
Estadual	Distrito	Estrada	N
Municipal	Bairro	Ferrovia	Localização no Estado
Distrital	Terra Indígena	Drenagem	Localização no município
Subdistrital	Território Quilombola	Terra Indígena	Localização no Estado
	Unidade de Conservação	Ponto de Referência	Localização no Estado
	Cidade e Núcleo Urbano		Localização no Estado

MINISTÉRIO DA ECONOMIA
SECRETARIA DE POLÍTICAS ECONÔMICAS
A DIRETORIA DE GEODÉSIA apóia a produção de mapas e cartografia de referência em escala nacional.
Av. República do Chile, 905, Curitiba, Rio de Janeiro, RJ - CEP 20.031-150
IBGE - DIREITOS DE REPRODUÇÃO RESERVADOS