

49°29'49.41"W

49°25'19.43"W

49°20'49.44"W

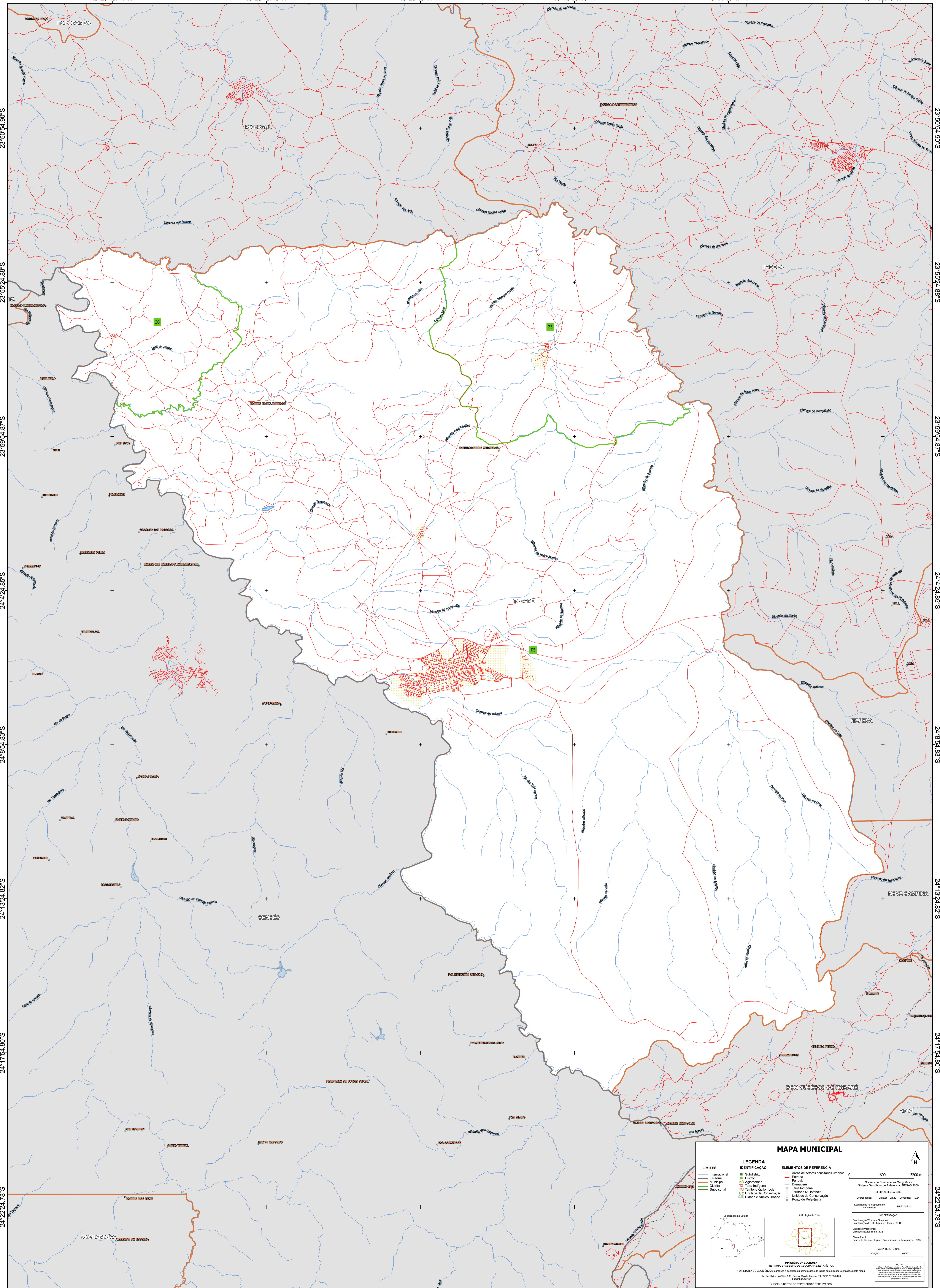
49°16'19.46"W

49°11'49.47"W

49°7'19.49"W

23°50'54.90"S
23°55'24.88"S
23°59'54.87"S
24°4'24.86"S
24°8'54.83"S
24°13'24.82"S
24°17'54.80"S
24°22'24.78"S

23°50'54.90"S
23°55'24.88"S
23°59'54.87"S
24°4'24.86"S
24°8'54.83"S
24°13'24.82"S
24°17'54.80"S
24°22'24.78"S



MAPA MUNICIPAL

LEGENDA	
LIMITES	IDENTIFICAÇÃO
— Internacional	■ Subdistrito
— Estadual	■ Distrito
— Municipal	■ Aglomeração
— Distrital	■ Terra Indígena
— Submunicipal	■ Território Quilombola
	■ UC Unidade de Conservação
	■ Casarão e Núcleo Urbano
	■ Pontos de Referência

ELEMENTOS DE REFERÊNCIA

- Áreas de setores censitários urbanos
- Estrada
- Ferrovia
- Drenagem
- Terra Indígena
- Território Quilombola
- Unidade de Conservação
- Casarão e Núcleo Urbano
- Pontos de Referência

0 1600 3200 m

Sistema de Coordenadas Geográficas
Sistema Geodésico de Referência: SIRGAS 2000
Datum: SIRGAS 2000
Projecção: UTM
Fuso Horário: 23 (G. 18W)
Coordenadas: Lado: 24 12 Longitude: -49 34
Localização no recorte: 985 23 8 0 1 1

IMPLEMENTAÇÃO
Coordenação Técnica e Técnica: CITE
Coordenação de Elaboração Territorial: CITE
Elaboração: Unidades Estaduais do IBGE
Desenvolvimento: Centro de Inovação e Disseminação de Informação - CIDI

MAPA TERRITORIAL
EDICIÓN: 06/2023

NOTA:
Este mapa foi elaborado com base em dados fornecidos por órgãos competentes e não se responsabiliza por erros ou omissões. O IBGE não se responsabiliza por danos ou prejuízos decorrentes do uso deste mapa.

MINISTÉRIO DA ECONOMIA
INSTITUTO BRASILEIRO DE GEOGRAFIA E ESTATÍSTICA
A DIRETORIA DE GEOCIÊNCIAS aprova e publica a organização de tabelas e unidades verificadas neste mapa.
Av. República do Chile, 555, Centro, Rio de Janeiro, RJ - CEP 20531-170
Telefone: 51
© IBGE. DIREITOS DE REPRODUÇÃO RESERVADOS