

47°56'38.32"W

47°53'48.94"W

47°50'59.56"W

47°48'10.18"W

47°45'20.80"W

47°42'31.42"W

22°6'48.65"S

22°9'38.03"S

22°12'27.41"S

22°15'16.79"S

22°18'6.17"S

22°20'55.55"S

22°23'44.93"S

22°26'34.31"S

22°6'48.65"S

22°9'38.03"S

22°12'27.41"S

22°15'16.79"S

22°18'6.17"S

22°20'55.55"S

22°23'44.93"S

22°26'34.31"S

47°56'38.32"W

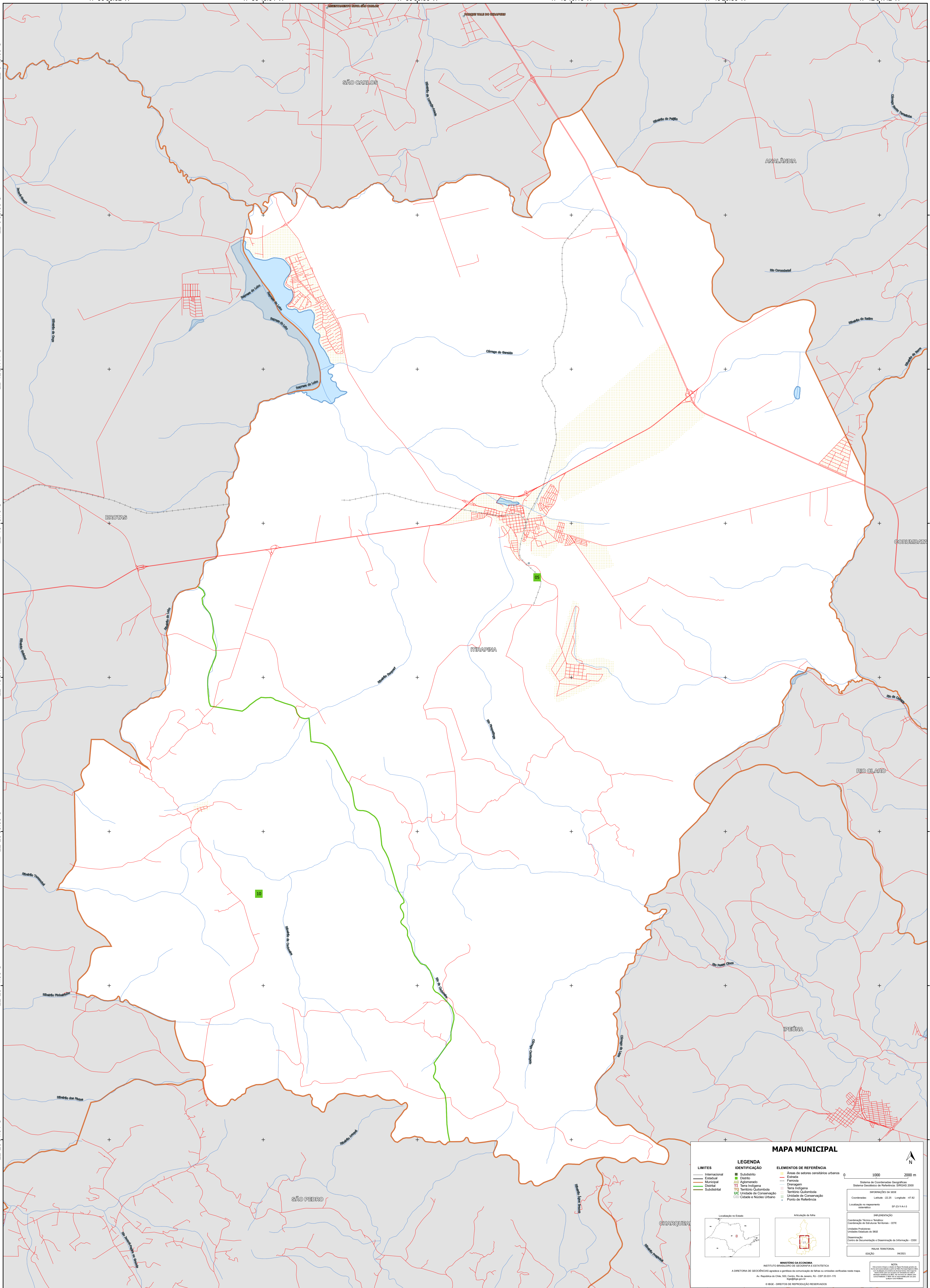
47°53'48.94"W

47°50'59.56"W

47°48'10.18"W

47°45'20.80"W

47°42'31.42"W



### MAPA MUNICIPAL

<b>LIMITES</b>	<b>LEGENDA</b>	<b>ELEMENTOS DE REFERÊNCIA</b>
— Internacional — Estadual — Municipal — Distrital — Submunicipal	■ Subdistrito ■ Distrito ■ Aglomeração ■ Terra Indígena ■ Território Quilombola ■ UC Unidade de Conservação ■ Causa e Nucleo Urbano	■ Áreas de setores censitários urbanos — Estrada — Ferrovia — Drenagem — Terra Indígena — Território Quilombola — Unidade de Conservação — Ponto de Referência

0 1000 2000 m

Sistema de Coordenadas Geográficas  
Sistema Geodésico de Referência: SIFRAS 2000  
Unidade Projecção: MERCATOR UTM  
Coordenadas: Latt: 22.25 Longitude: -47.42  
Localização no mapa: SP 234.93

Localização no Estado: [Mapa do Estado de São Paulo com Itirapina destacada]

Atualização da folha: [Mapa de Itirapina com a área atualizada destacada]

MINISTÉRIO DA ECONOMIA  
INSTITUTO BRASILEIRO DE GEOGRAFIA E ESTATÍSTICA  
A DIRETORIA DE GEOCIÊNCIAS aprova e publica a organização de folha (a unidade verificada neste mapa).  
Av. República do Chile, 500, Centro, Rio de Janeiro, RJ - CEP 20.031-110  
Atualizado em 2014  
© IBGE. DIREITOS DE REPRODUÇÃO RESERVADOS