

47°03.40'W

46°57'59.17"W

46°55'54.94"W

46°53'50.71"W

46°51'46.47"W

46°49'42.24"W

21°42'21.66"S

21°44'25.89"S

21°46'30.12"S

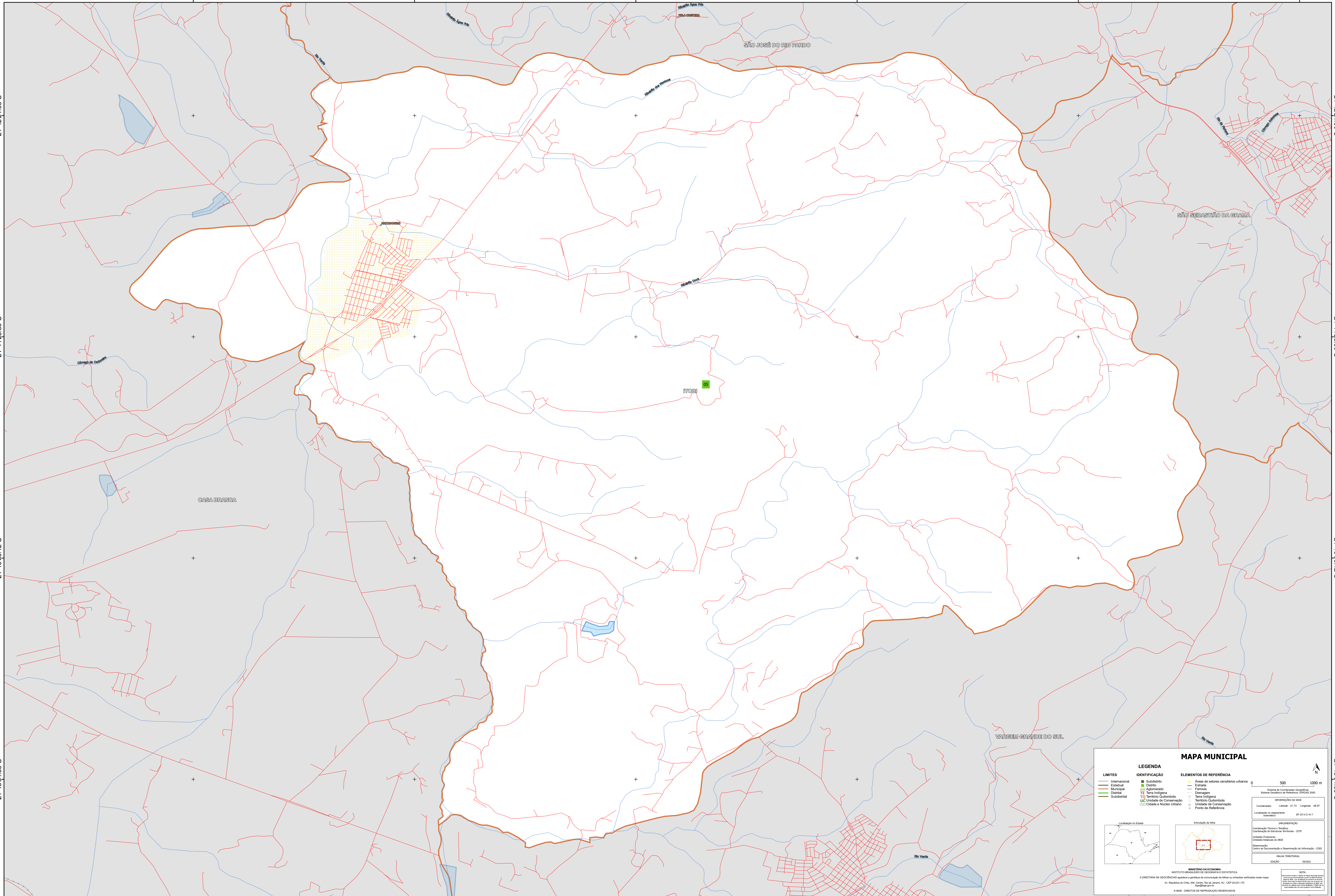
21°48'34.35"S

21°42'21.66"S

21°44'25.89"S

21°46'30.12"S

21°48'34.35"S



MAPA MUNICIPAL

LEGENDA	
LIMITES	IDENTIFICAÇÃO
— Internacional	■ Subdistrito
— Estadual	■ Distrito
— Municipal	■ Aclimorado
— Distrital	■ Terra Indígena
— Subdistrital	■ Território Quilombola
	■ Unidade de Conservação
	■ Cidade e Núcleo Urbano

ELEMENTOS DE REFERÊNCIA	
■ Áreas de setores censitários urbanos	— Estrada
— Ferrovia	— Drenagem
— Terra Indígena	— Território Quilombola
— Unidade de Conservação	— Ponto de Referência

MINISTÉRIO DA ECONOMIA
INSTITUTO BRASILEIRO DE GEOGRAFIA E ESTATÍSTICA
A DIRETORIA DE GEOLOGIA, GEOPORTUGUÊS E GEOPORTUGUÊS É RESPONSÁVEL POR ESTE MAPA.
Av. República de Chile, 100, Centro, Rio de Janeiro, RJ - CEP 20031-110
IBGE - DIREITOS DE REPRODUÇÃO RESERVADOS

NOTA:
Este mapa foi elaborado com base em dados fornecidos por órgãos competentes e não se responsabiliza por eventuais erros ou omissões.

COORDENADAS:
Latitude: 21°48'34.35" S
Longitude: 46°49'42.24" W

PROJEÇÃO:
Sistema de Coordenadas Geográficas
Sistema Geodésico de Referência: SIRGAS 2010

ESCALA:
1:50.000

EDIÇÃO:
06/2021