

47°26'44.70"W

47°21'56.66"W

47°17'8.63"W

47°12'20.59"W

47°7'32.56"W

47°2'44.52"W

23°12'10.12"S

23°12'10.12"S

23°16'58.16"S

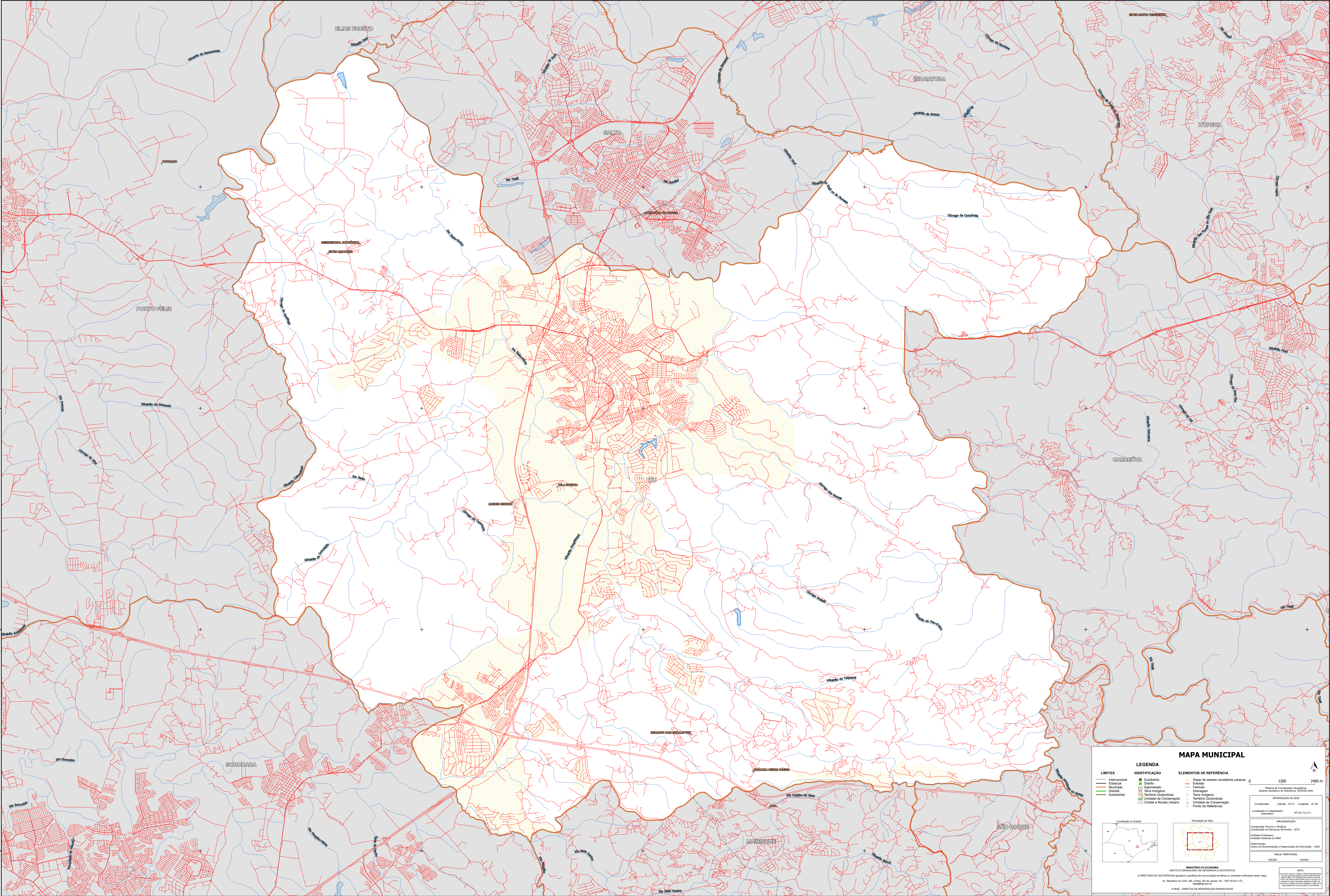
23°16'58.16"S

23°21'46.19"S

23°21'46.19"S

23°26'34.23"S

23°26'34.23"S



MAPA MUNICIPAL

LEGENDA		ELEMENTOS DE REFERÊNCIA
LIMITES	IDENTIFICAÇÃO	ELEMENTOS DE REFERÊNCIA
— Internacional	■ Subdistrito	■ Áreas de setores consultivos urbanos
— Estadual	■ Distrito	— Estrada
— Municipal	■ Adm. Especial	— Ferrovia
— Distrital	■ Terra Indígena	— Drenagem
— Subdistrital	■ Território Quilombola	— Terra Indígena
	■ UC Unidade de Conservação	■ Território Quilombola
	■ Cidade e Núcleo Urbano	■ Unidade de Conservação
		■ Ponto de Referência

IMPRESSÃO
Coordenação Técnica e Projeto: Coordenação de Estatísticas Territoriais - CETE
Unidade Produtora: Instituto Brasileiro de Geografia e Estatística - IBGE
Coordenação: Centro de Documentação e Disseminação de Informação - CDDI
Módulo TERRITORIAL - 06/2011
EDIÇÃO: 06/2011

MINISTÉRIO DA ECONOMIA
SUBSTITUTO INSTITUTO BRASILEIRO DE GEOGRAFIA E ESTATÍSTICA
A DIRETORIA DE GEOGRAFIA apóia e gerencia a produção de mapas em conjunto com o IBGE.
Av. República de Chile, 100, Centro, Rio de Janeiro, RJ - CEP 20031-110
IBGE - DIREITOS DE REPRODUÇÃO RESERVADOS

47°26'44.70"W

47°21'56.66"W

47°17'8.63"W

47°12'20.59"W

47°7'32.56"W

47°2'44.52"W