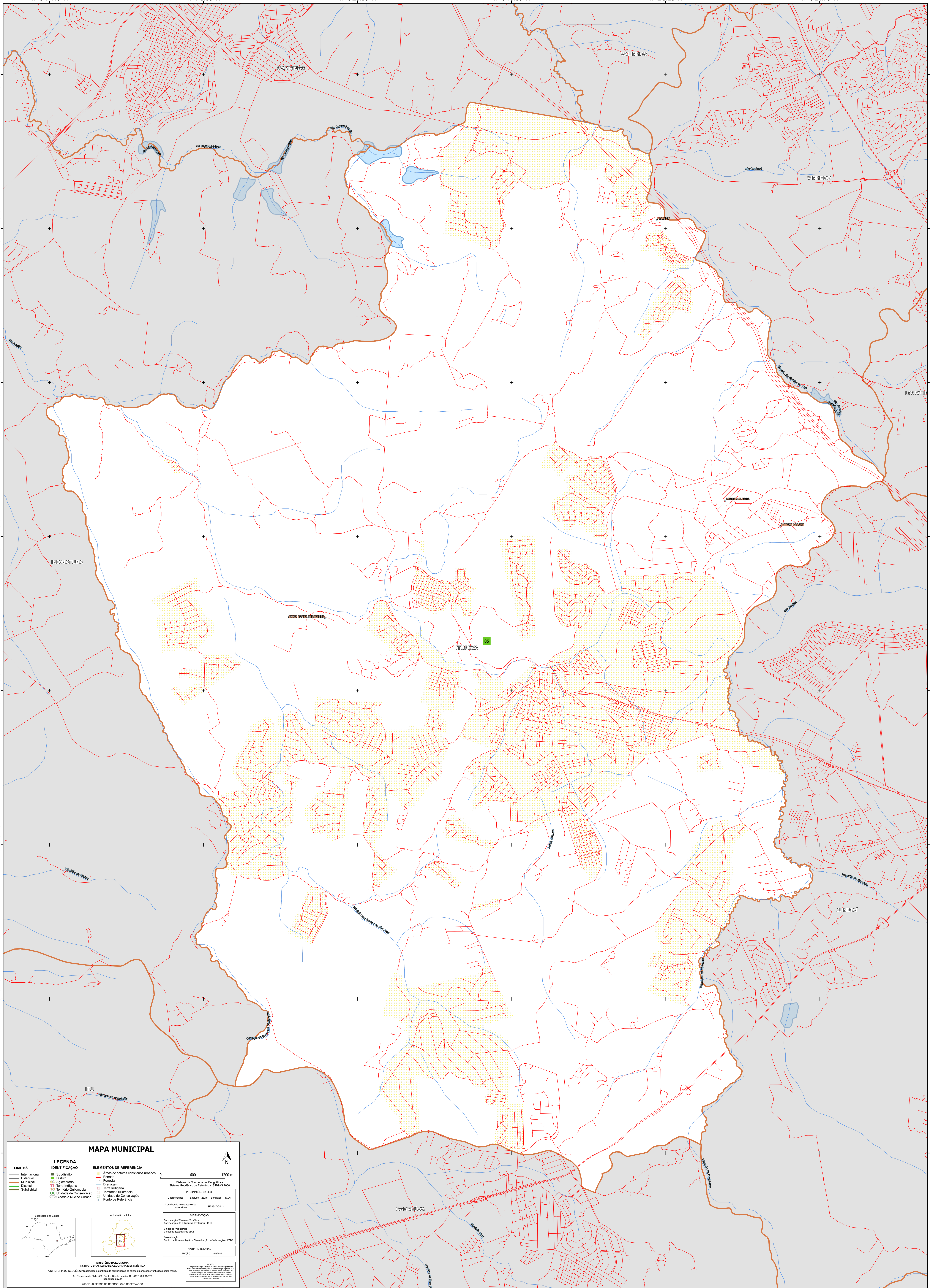


47°8'47.48"W 47°7'6.93"W 47°5'26.38"W 47°3'45.83"W 47°2'5.28"W 47°0'24.73"W

23°2'33.30"S
23°4'13.85"S
23°5'54.40"S
23°7'34.95"S
23°9'15.50"S
23°10'56.05"S
23°12'36.60"S
23°14'17.15"S

23°2'33.30"S
23°4'13.85"S
23°5'54.40"S
23°7'34.95"S
23°9'15.50"S
23°10'56.05"S
23°12'36.60"S
23°14'17.15"S



MAPA MUNICIPAL

| | | |
|---|---|---|
| LIMITES Internacional Estadual Municipal Distrital Subdistrital UC: Unidade de Conservação Cidade e Nucleo Urbano | LEGENDA IDENTIFICAÇÃO Subdistrito Distrito Agglomerado Terra Indígena Território Quilombola Unidade de Conservação Cidade e Nucleo Urbano | ELEMENTOS DE REFERÊNCIA Áreas de setores censitários urbanos Estação Ferrovia Drenagem Terra Indígena Território Quilombola Unidade de Conservação Ponto de Referência |
|---|---|---|

0 600 1200 m

Sistema de Coordenadas Geográficas
Sistema Geodésico de Referência SIBRAS 2000
PROJEÇÃO: UTM
Datum: S 56
Escala: 1:50.000
Coordenadas: Latitud: -23.15 Longitud: -47.06
Localização no mapa: SIB 23-15-06
Localização no mapa: SIB 23-15-06

Coordenação Técnica e Execução: CITE
Coordenação de Estatística Territorial - CETE
Unidade Executora: Unidades Estaduais do IBGE
Determinação: Centro de Documentação e Disseminação de Informação - CDDI
Produção: MAPA TERRITORIAL
EDICIÓN: 04/2023

MINISTÉRIO DA ECONOMIA
INSTITUTO BRASILEIRO DE GEOGRAFIA E ESTATÍSTICA
A DIRETORIA DE GEOGRAFIA supervisiona e gerencia a elaboração de fichas de unidades verificadas neste mapa.
Av. República de Chile, 555, Centro, Rio de Janeiro, RJ - CEP 20.031-102
IBGE - DIREITOS DE REPRODUÇÃO RESERVADOS

47°8'47.48"W 47°7'6.93"W 47°5'26.38"W 47°3'45.83"W 47°2'5.28"W 47°0'24.73"W