

47°58'31.71"W

47°54'34.15"W

47°50'36.58"W

47°46'39.01"W

47°42'41.44"W

47°38'43.88"W

20°55'9.96"S

20°59'6.53"S

21°34.09"S

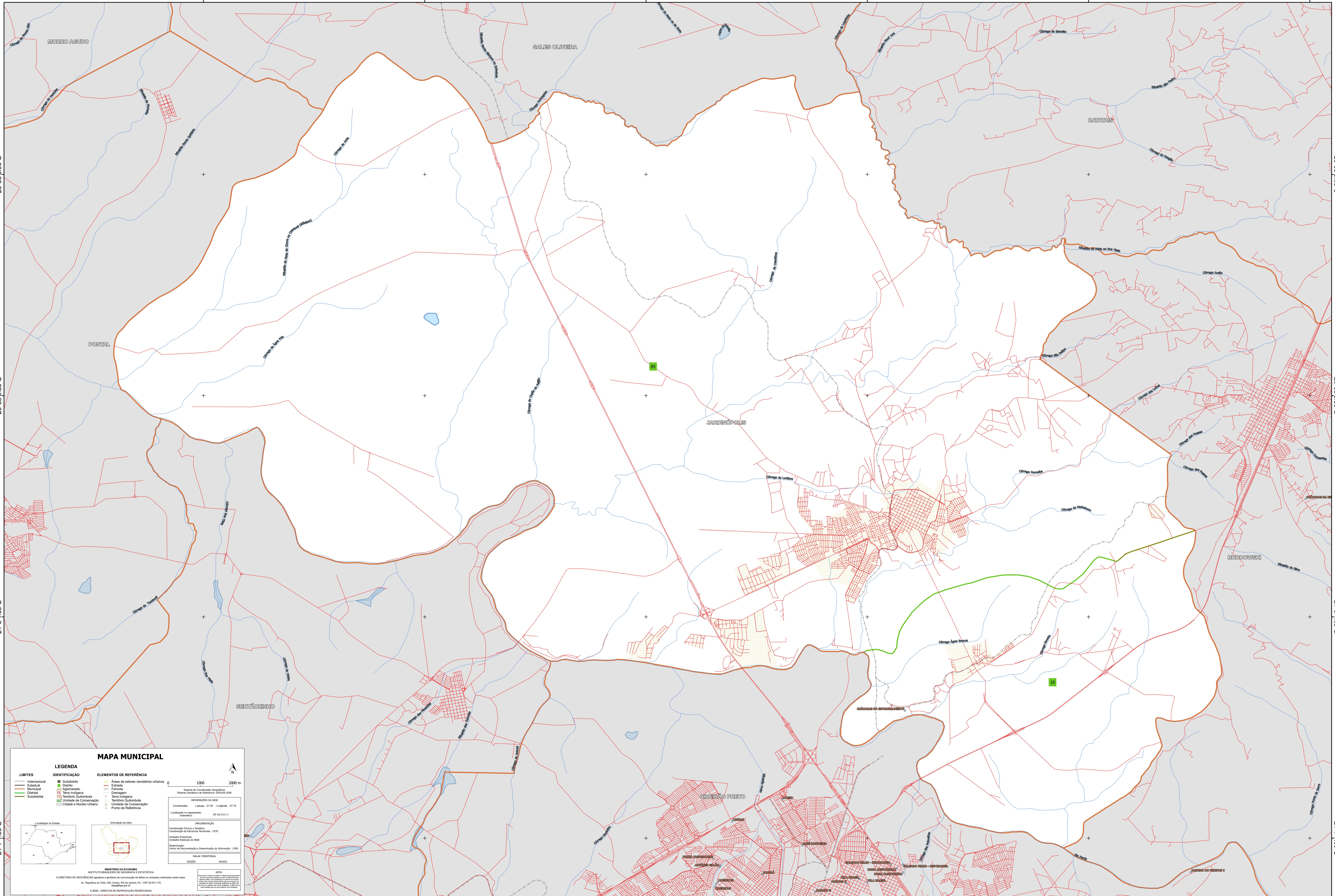
21°71.66"S

20°55'9.96"S

20°59'6.53"S

21°34.09"S

21°71.66"S



### MAPA MUNICIPAL

LIMITES	IDENTIFICAÇÃO	ELEMENTOS DE REFERÊNCIA
Internacional	Subdistrito	Áreas de setores censitários urbanos
Estadual	Distrito	Estrada
Municipal	Agglomerado	Ferrovias
Distrital	Terra Indígena	Drenagem
Subdistrital	Território Quilombola	Terra Indígena
	Unidade de Conservação	Território Quilombola
	Cidade e Núcleo Urbano	Unidade de Conservação
		Ponto de Referência

**LEGENDA**

**LIMITES**

- Internacional
- Estadual
- Municipal
- Distrital
- Subdistrital

**IDENTIFICAÇÃO**

- Subdistrito
- Distrito
- Agglomerado
- Terra Indígena
- Território Quilombola
- Unidade de Conservação
- Cidade e Núcleo Urbano

**ELEMENTOS DE REFERÊNCIA**

- Áreas de setores censitários urbanos
- Estrada
- Ferrovias
- Drenagem
- Terra Indígena
- Território Quilombola
- Unidade de Conservação
- Ponto de Referência

1000 2000 m

Sistema de Coordenadas Geográficas  
Sistema Geodésico de Referência: SPMAD 2000

COORDENADAS DA SEDE

Coordenadas: Latitude: 21.12 Longitude: -47.76

Localização no mapa municipal

IBGE

MINISTÉRIO DA ECONOMIA  
INSTITUTO BRASILEIRO DE GEOGRAFIA E ESTATÍSTICA  
A DIRETORIA DE GEOLOGIA, GEOPÉLIS E GEOTECNIA é responsável pela elaboração de mapas em unidades vetoriais neste mapa.  
Av. República do Chile, 100, Curitiba, Rio de Janeiro, RJ - CEP 20.031-110  
IBGE - DIREITOS DE REPRODUÇÃO RESERVADOS