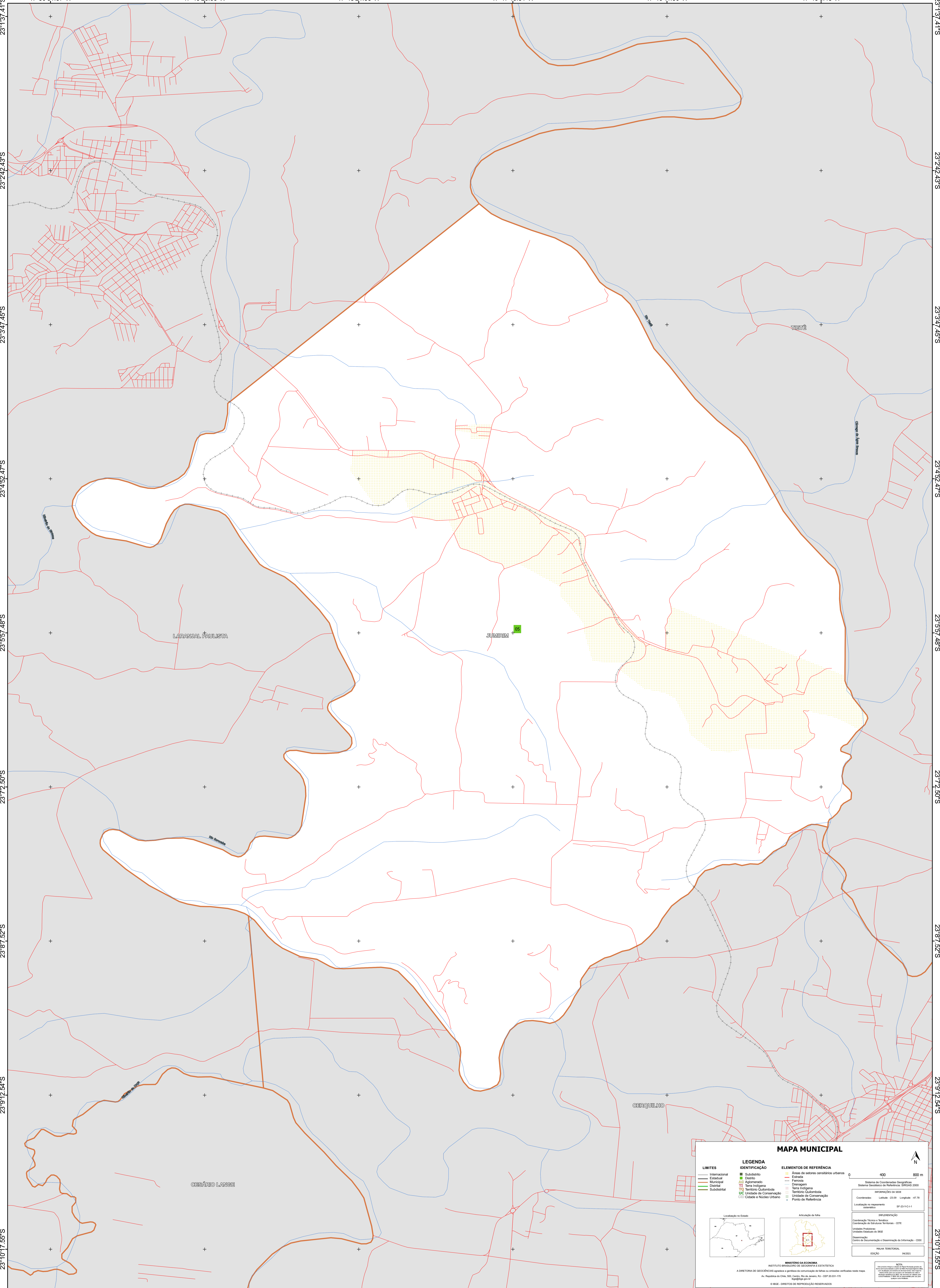


47°50'31.57"W 47°49'26.55"W 47°48'21.53"W 47°47'16.51"W 47°46'11.50"W 47°45'6.48"W



MAPA MUNICIPAL

LEGENDA	
LIMITES	IDENTIFICAÇÃO
— Internacional	■ Subdistrito
— Estadual	■ Distrito
— Municipal	■ Aglomerado
— Distrital	■ Terra Indígena
— Subdistrital	■ Território Quilombola
	■ UC Unidade de Conservação
	■ Casarão e Núcleo Urbano
	■ Ponto de Referência

ELEMENTOS DE REFERÊNCIA	
■	Áreas de setores censitários urbanos
—	Estrada
—	Ferrovias
—	Drenagem
—	Terra Indígena
—	Território Quilombola
—	Unidade de Conservação
—	Casarão e Núcleo Urbano
—	Ponto de Referência

Localização no Estado:

Atuação da folha:

MINISTÉRIO DA ECONOMIA
INSTITUTO BRASILEIRO DE GEOGRAFIA E ESTATÍSTICA
A DIRETORIA DE GEOCIÊNCIAS aprova e publica a organização de folhas (ou unidades) verificadas neste mapa.
Av. República do Chile, 555, Centro, Rio de Janeiro, RJ - CEP 20.031-110
Telefone: 51
© IBGE. DIREITOS DE REPRODUÇÃO RESERVADOS.

IMPLANTAÇÃO
Coordenação Técnica e Terceira Edição: Coordenação de Estatísticas Territoriais - CETS
Unidade Executora: Unidades Estatísticas do IBGE
Distribuição: Centro de Documentação e Disseminação de Informação - CDDI
Mapa TERRITORIAL
EDICAO 06/2023

Coordenadas: Lat/Lon: 23.09 Longitude: -47.78
Localização no repertório: 3525854

0 400 800 m

Sistema de Coordenadas Geográficas
Sistema Geodésico de Referência: SIRGAS 2000
Datum: SIRGAS 2000 (SABDA)
Escala: 1:50.000

NOTA:
Este mapa representa o território municipal de Jumirim, SP, com base nos dados disponíveis no IBGE. Não se responsabiliza por danos ou prejuízos decorrentes do uso deste mapa.