

47°0'56.74"W

46°58'16.91"W

46°55'37.08"W

46°52'57.26"W

46°50'17.43"W

46°47'37.60"W

23°23'0.19"S

23°5'10.01"S

23°7'49.84"S

23°10'29.67"S

23°13'9.49"S

23°15'49.32"S

23°18'29.15"S

23°19.97"S

23°23'0.19"S

23°5'10.01"S

23°7'49.84"S

23°10'29.67"S

23°13'9.49"S

23°15'49.32"S

23°18'29.15"S

23°19.97"S

47°0'56.74"W

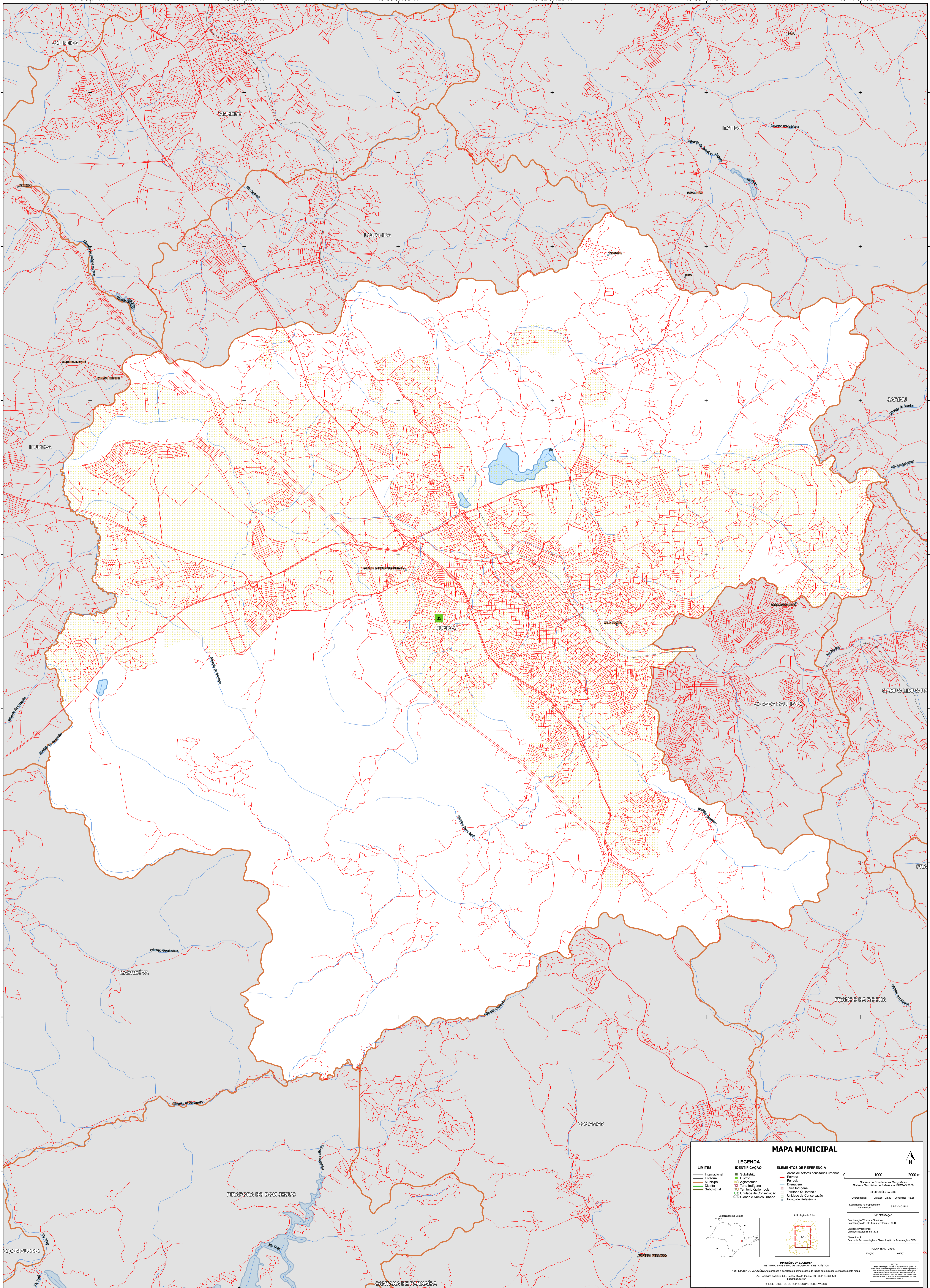
46°58'16.91"W

46°55'37.08"W

46°52'57.26"W

46°50'17.43"W

46°47'37.60"W



MAPA MUNICIPAL

LEGENDA	
LIMITES	IDENTIFICAÇÃO
— Internacional	■ Subdistrito
— Estadual	■ Distrito
— Municipal	■ Aglomerado
— Capital	■ Terra Indígena
— Subdistrital	■ Território Quilombola
	■ UC Unidade de Conservação
	■ Casarão e Núcleo Urbano
	■ Pontos de Referência

ELEMENTOS DE REFERÊNCIA	
■ Áreas de setores censitários urbanos	■ Ferrovias
■ Estradas	■ Dragagem
■ Terra Indígena	■ Território Quilombola
■ UC Unidade de Conservação	■ Unidade de Referência
■ Pontos de Referência	

0 1000 2000 m

Sistema de Coordenadas Geográficas
Sistema Geodésico de Referência: SIRGAS 2000
Datum: SIRGAS 2000
Projeção: UTM
Fuso Horário: 23 19
Escala: 1:50.000

Coordenadas: Leste: 48.88
Latitude: 23 19
Localização no mapa: SP 23 19 C 11

IMPLEMENTAÇÃO
Coordenação Técnica e Terceira Edição: CITE
Coordenação de Elaboração Terceira Edição: CITE
Unidade Executora: IBGE
Elaboração: IBGE
Distribuição: Centro de Informação e Disseminação de Informação: CIDI

MINISTÉRIO DA ECONOMIA
INSTITUTO BRASILEIRO DE GEOGRAFIA E ESTATÍSTICA
A DIRETORIA DE GEOCIÊNCIAS aprova e permite a divulgação de tabelas e unidades verificadas neste mapa.
Av. República do Chile, 650, Centro, Rio de Janeiro, RJ - CEP 20531-170
Telefone: 51 21
© IBGE. DIREITOS DE REPRODUÇÃO RESERVADOS