

47°46'47.38"W

47°43'11.02"W

47°39'34.66"W

47°35'58.30"W

47°32'21.94"W

47°28'45.57"W

23°58'48.23"S

24°2'24.59"S

24°6'0.96"S

24°9'37.32"S

24°13'13.66"S

24°16'50.04"S

24°20'26.40"S

24°24'2.76"S

24°27'39.12"S

23°58'48.23"S

24°2'24.59"S

24°6'0.96"S

24°9'37.32"S

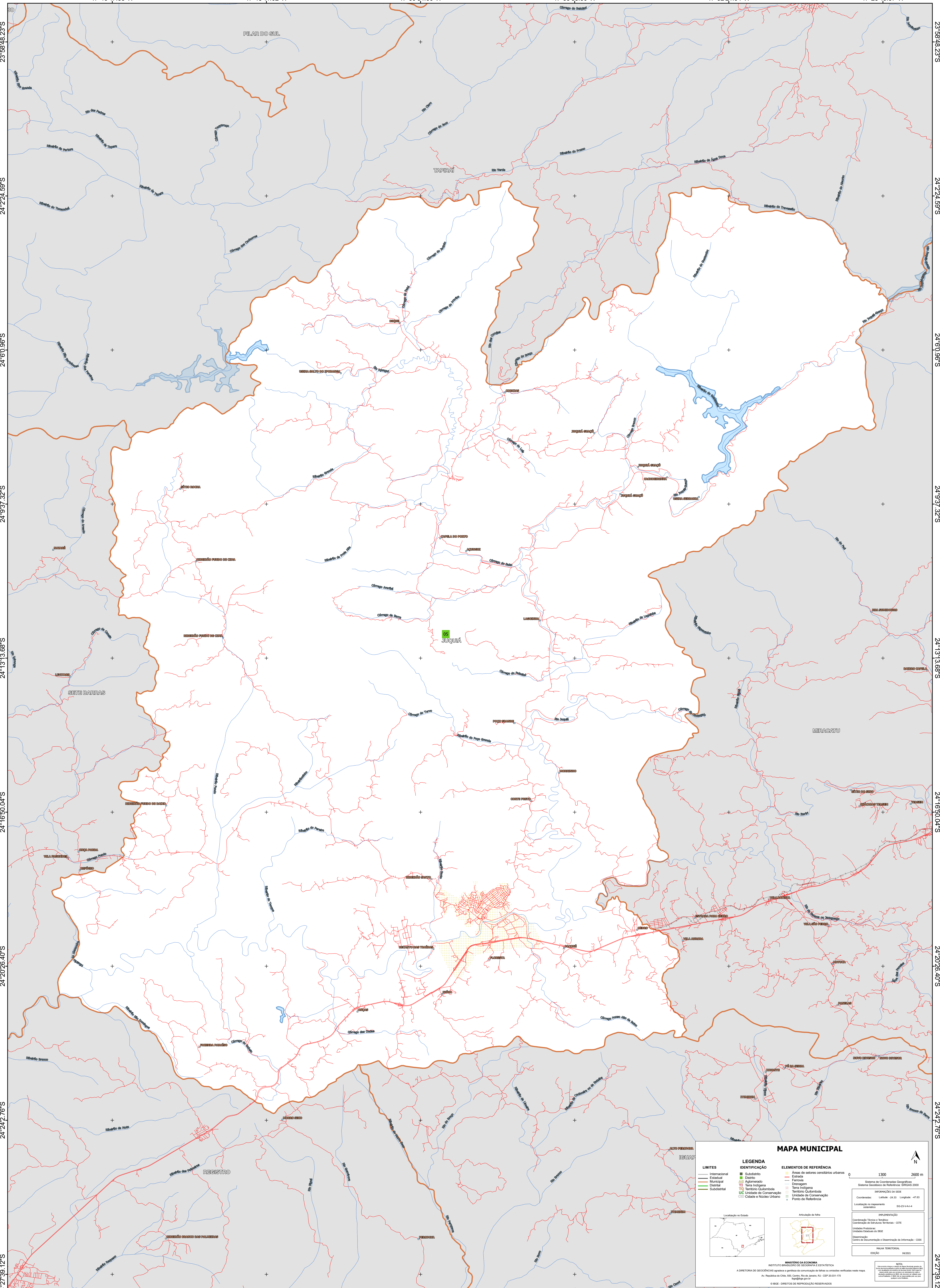
24°13'13.66"S

24°16'50.04"S

24°20'26.40"S

24°24'2.76"S

24°27'39.12"S



### MAPA MUNICIPAL

**LEGENDA**

<b>LIMITES</b>	<b>IDENTIFICAÇÃO</b>	<b>ELEMENTOS DE REFERÊNCIA</b>
— Internacional	■ Subdistrito	■ Área de setores censitários urbanos
— Estadual	■ Distrito	— Estrada
— Municipal	■ Aglomeração	— Ferrovia
— Distrital	■ Terra Indígena	— Canal
— Subdistrital	■ Território Quilombola	— Terra Indígena
	■ Unidade de Conservação	— Território Quilombola
	■ Cidade e Núcleo Urbano	— Unidade de Conservação
		— Ponto de Referência

**Localização no Estado:**

**Localização da folha:**

**MINISTÉRIO DA ECONOMIA**  
INSTITUTO BRASILEIRO DE GEOGRAFIA E ESTATÍSTICA  
A DIRETORIA DE GEOCIÊNCIAS apóia e gerencia a produção de cartografia de base, as análises verificadas neste mapa.  
Av. Napoleão de Chaves, 550, Centro, Rio de Janeiro, RJ - CEP 20531-170  
Telefone: 51  
© IBGE - DIREITOS DE REPRODUÇÃO RESERVADOS

**IMPLANTAÇÃO**  
Coordenação de Estatísticas Territoriais - CETE  
Unidade Estadual do IBGE  
Observação: Centro de Documentação e Disseminação de Informação - CDDI

**MAPA TERRITORIAL**  
EDICAO 04/2021

**NOTA:**  
Este mapa foi elaborado com base em dados do IBGE e pode conter informações desatualizadas. O IBGE não se responsabiliza por danos ou prejuízos decorrentes do uso deste mapa.

0 1300 2600 m

Sistema de Coordenadas Geográficas  
Datum Geodésico de Referência: SIRGAS 2000  
Projecção: UTM  
Fuso Horário: 18  
Coordenadas: Lado: 24.33 Longitude: -47.63  
Localização no repertório  
sistemático: 35.23.34.4