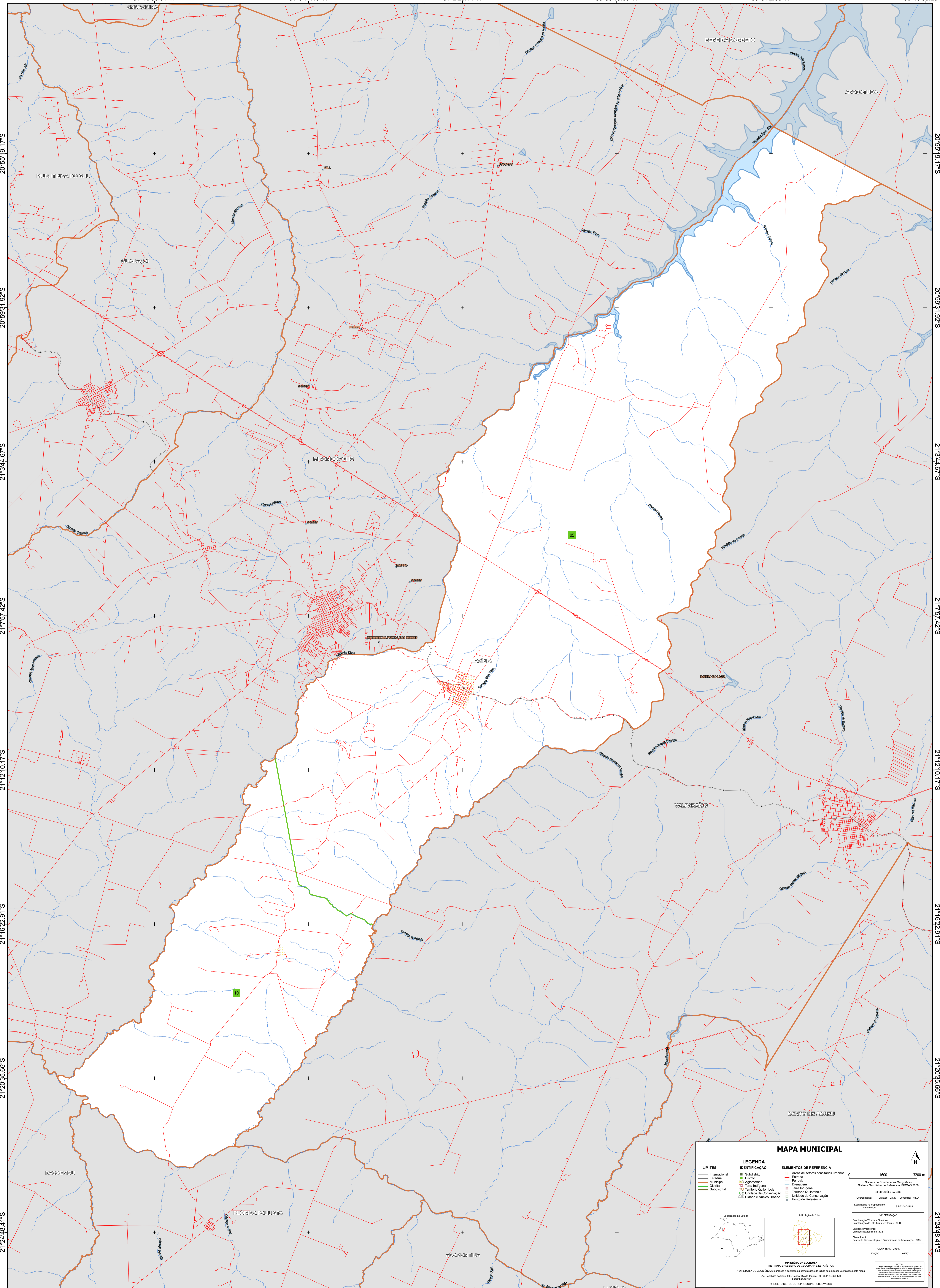


51°10'53.94"W 51°6'41.19"W 51°2'28.44"W 50°58'15.69"W 50°54'2.95"W 50°49'50.20"W



20°55'19.17"S 20°59'31.92"S 21°3'44.67"S 21°7'57.42"S 21°12'10.17"S 21°16'22.91"S 21°20'35.66"S 21°24'48.41"S

20°59'19.17"S 20°59'31.92"S 21°3'44.67"S 21°7'57.42"S 21°12'10.17"S 21°16'22.91"S 21°20'35.66"S 21°24'48.41"S

51°10'53.94"W 51°6'41.19"W 51°2'28.44"W 50°58'15.69"W 50°54'2.95"W 50°49'50.20"W

MAPA MUNICIPAL

LIMITES	LEGENDA	ELEMENTOS DE REFERÊNCIA
Internacional	Subdistrito	Áreas de setores censitários urbanos
Estadual	Distrito	Estrada
Municipal	Agglomerado	Ferrovia
Distrital	Terra Indígena	Dragagem
Subdistrital	Território Quilombola	Terra Indígena
	UC Unidade de Conservação	Território Quilombola
	Cidade e Núcleo Urbano	Unidade de Conservação
		Ponto de Referência

MINISTÉRIO DA ECONOMIA
INSTITUTO BRASILEIRO DE GEOGRAFIA E ESTATÍSTICA
A DIRETORIA DE GEOCIÊNCIAS aprova e publica a organização de tabelas de unidades territoriais neste mapa.
Av. República do Chile, 656, Centro, Rio de Janeiro, RJ - CEP 20.031-170
Telefone: 51
© IBGE. DIREITOS DE REPRODUÇÃO RESERVADOS.

Localização no Estado:

Articulação da fôlha:

Coordenação Técnica e Terceira Edição: Coordenação de Estatísticas Territoriais - CETE
Unidade Executora: Unidades Estaduais do IBGE
Desenho: Centro de Inovação e Disseminação de Informação - CIDI
Mapa Territorial: 06/2023

NOTA:
Este mapa foi elaborado com base em dados geográficos e estatísticos disponíveis no momento da elaboração. O IBGE não se responsabiliza por erros ou omissões decorrentes de fontes externas.