

44°57'21.55"W

44°55'47.78"W

44°54'14.01"W

44°52'40.25"W

44°51'6.48"W

44°49'32.71"W

22°25'33.24"S

22°27'01"S

22°28'40.77"S

22°30'14.54"S

22°31'48.31"S

22°33'22.07"S

22°34'55.84"S

22°36'29.61"S

22°25'33.24"S

22°27'01"S

22°28'40.77"S

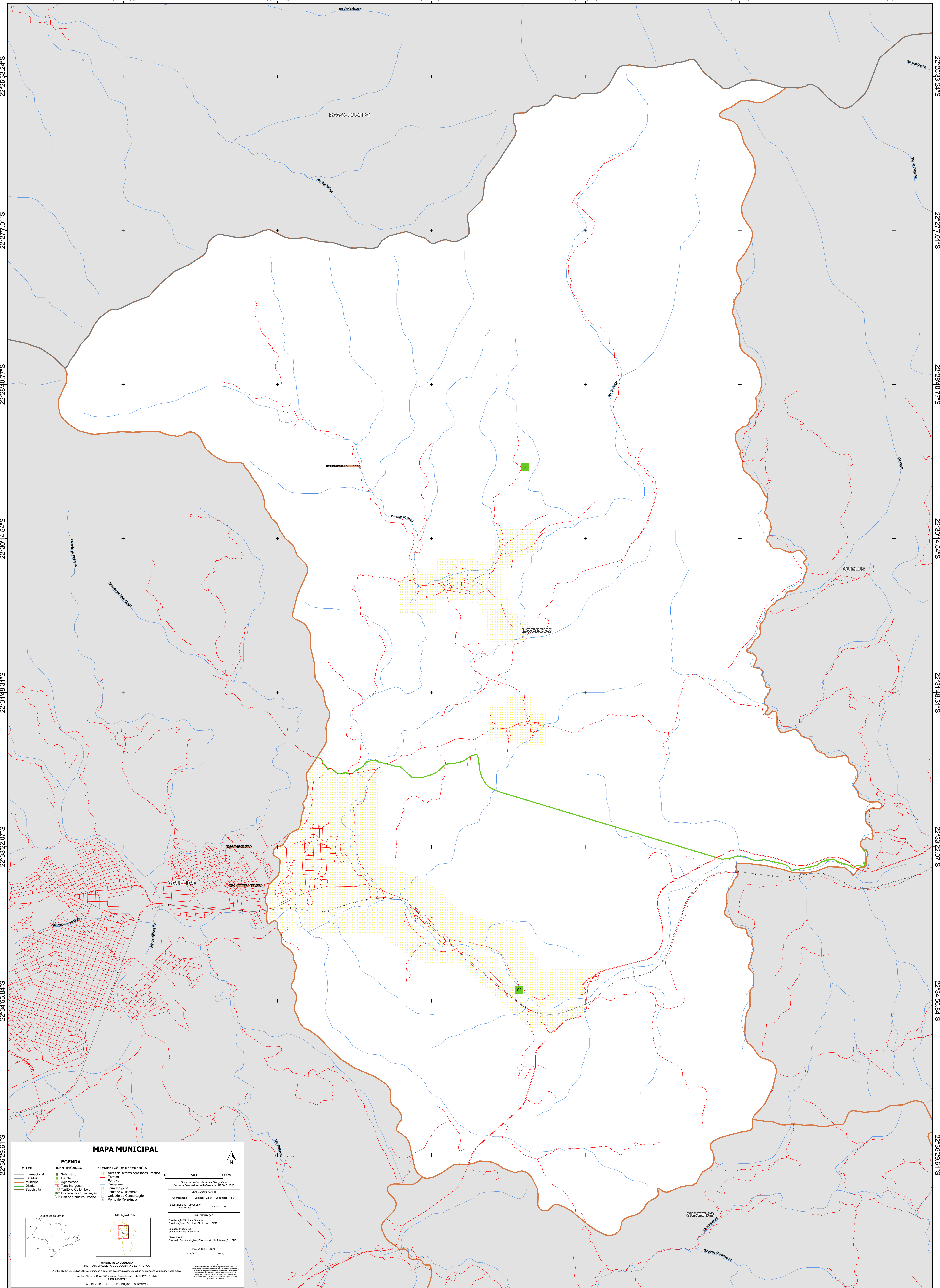
22°30'14.54"S

22°31'48.31"S

22°33'22.07"S

22°34'55.84"S

22°36'29.61"S



### MAPA MUNICIPAL

<b>LIMITES</b> Internacional Estadual Municipal Distrital Subdistrital	<b>LEGENDA</b> Subdistrito Distrito Aglomerado Terra Indígena Território Quilombola Unidade de Conservação Cidade e Núcleo Urbano	<b>ELEMENTOS DE REFERÊNCIA</b> Áreas de setores censitários urbanos Estado Ferrovia Drenagem Terra Indígena Território Quilombola Unidade de Conservação Ponto de Referência
---	--	--

0 500 1000 m

Sistema de Coordenadas Geográficas  
Sistema Geodésico de Referência SIBRAS 2000  
projeções de 2000

Coordenadas: Latitude: -22.57 Longitude: -44.91  
Localização no Impenetrável: SF-23-2-A-11-1

**REPERTECÃO**  
Coordenação Técnica e Técnica  
Coordenação de Estrutura Territorial - CETE  
Unidade Medidora:  
Unidade Estatística do IBGE

Determinação:  
Centro de Documentação e Disseminação de Informação - CDDI

NOVA TERRITORIAL  
EDICÃO 04/2023

**MINISTÉRIO DA ECONOMIA**  
INSTITUTO BRASILEIRO DE GEOGRAFIA E ESTATÍSTICA  
A DIRETORIA DE GEOCENSIAS segue a política de conservação de fichas ou cartões verificadas neste mapa.  
Av. República de Chile, 555, Centro, Rio de Janeiro, RJ - CEP 20.031-130  
IBGE - DIREITOS DE REPRODUÇÃO RESERVADOS

**NOTA:**  
Este produto geográfico (SIG) foi desenvolvido a partir de dados geográficos e estatísticos de fontes diversas, sendo que a responsabilidade por eventuais erros ou inconsistências é devida aos produtores dos dados e não do IBGE.

44°57'21.55"W

44°55'47.78"W

44°54'14.01"W

44°52'40.25"W

44°51'6.48"W

44°49'32.71"W