

51°77.35'W

51°3'56.45'W

51°0'45.55'W

50°57'34.65'W

50°54'23.75'W

50°51'12.85'W

21°25'23.50'S

21°28'34.40'S

21°31'45.30'S

21°34'56.20'S

21°38'7.10'S

21°41'18.00'S

21°44'28.89'S

21°47'39.79'S

21°50'50.69'S

21°25'23.50'S

21°28'34.40'S

21°31'45.30'S

21°34'56.20'S

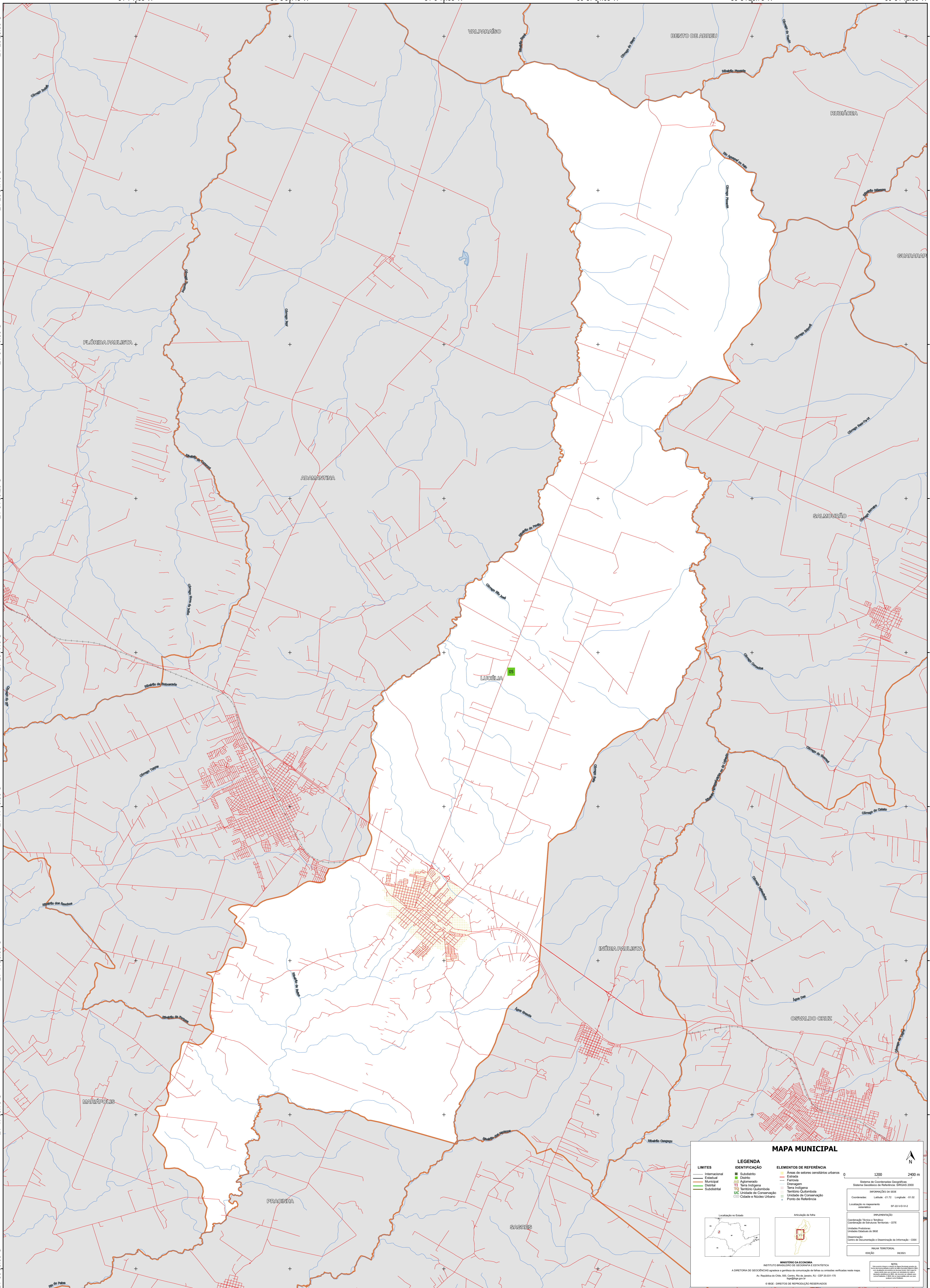
21°38'7.10'S

21°41'18.00'S

21°44'28.89'S

21°47'39.79'S

21°50'50.69'S



MAPA MUNICIPAL

LIMITES	IDENTIFICAÇÃO	ELEMENTOS DE REFERÊNCIA
— Internacional	■ Subdistrito	■ Área de setores censitários urbanos
— Estadual	■ Distrito	— Estrada
— Municipal	■ Aglomerado	— Ferrovia
— Submunicipal	■ Terra Indígena	— Drenagem
	■ Território Quilombola	— Terra Indígena
	■ Unidade de Conservação	■ Território Quilombola
	■ Cidade e Núcleo Urbano	■ Unidade de Conservação
		■ Ponto de Referência

LEGENDA

ELEMENTOS DE REFERÊNCIA

0 1200 2400 m

Sistema de Coordenadas Geográficas
Sistema Geodésico de Referência: SBRAS 2000
Projeção: TransmERC (SRS 4802)
Coordenadas: Latitude: -21.72 Longitude: -51.02
Localização no reaparelho
Sinalizador: SP-2014-14-2

IMPLEMENTAÇÃO
Coordenação Técnica e Técnica:
Coordenação de Estruturas Territoriais - CETS
Instituto Brasileiro de Geografia e Estatística - IBGE
Coordenação:
Centro de Documentação e Disseminação de Informação - CDDI

MAPA TERRITORIAL
EDICIÓN: 06/2013

MINISTÉRIO DA ECONOMIA
INSTITUTO BRASILEIRO DE GEOGRAFIA E ESTATÍSTICA
ACREDITADO POR GEODÉSIA AGRADECE A PARTICIPAÇÃO DE CONSULTORES DE TRABALHOS REALIZADOS NESTE MAPA.
Av. República do Chile, 555, Centro, Rio de Janeiro, RJ - CEP 20031-170
Telefone: 0800 070 0022
© IBGE - DIREITOS DE REPRODUÇÃO RESERVADOS