

49°53'26.53"W 49°51'47.03"W 49°50'7.52"W 49°48'28.02"W 49°46'48.51"W 49°45'9.01"W

22°20'0.04"S

22°21'39.55"S

22°23'19.05"S

22°24'58.56"S

22°26'38.06"S

22°28'17.57"S

22°29'57.07"S

22°31'36.58"S

49°53'26.53"W

49°51'47.03"W

49°50'7.52"W

49°48'28.02"W

49°46'48.51"W

49°45'9.01"W

22°20'0.04"S

22°21'39.55"S

22°23'19.05"S

22°24'58.56"S

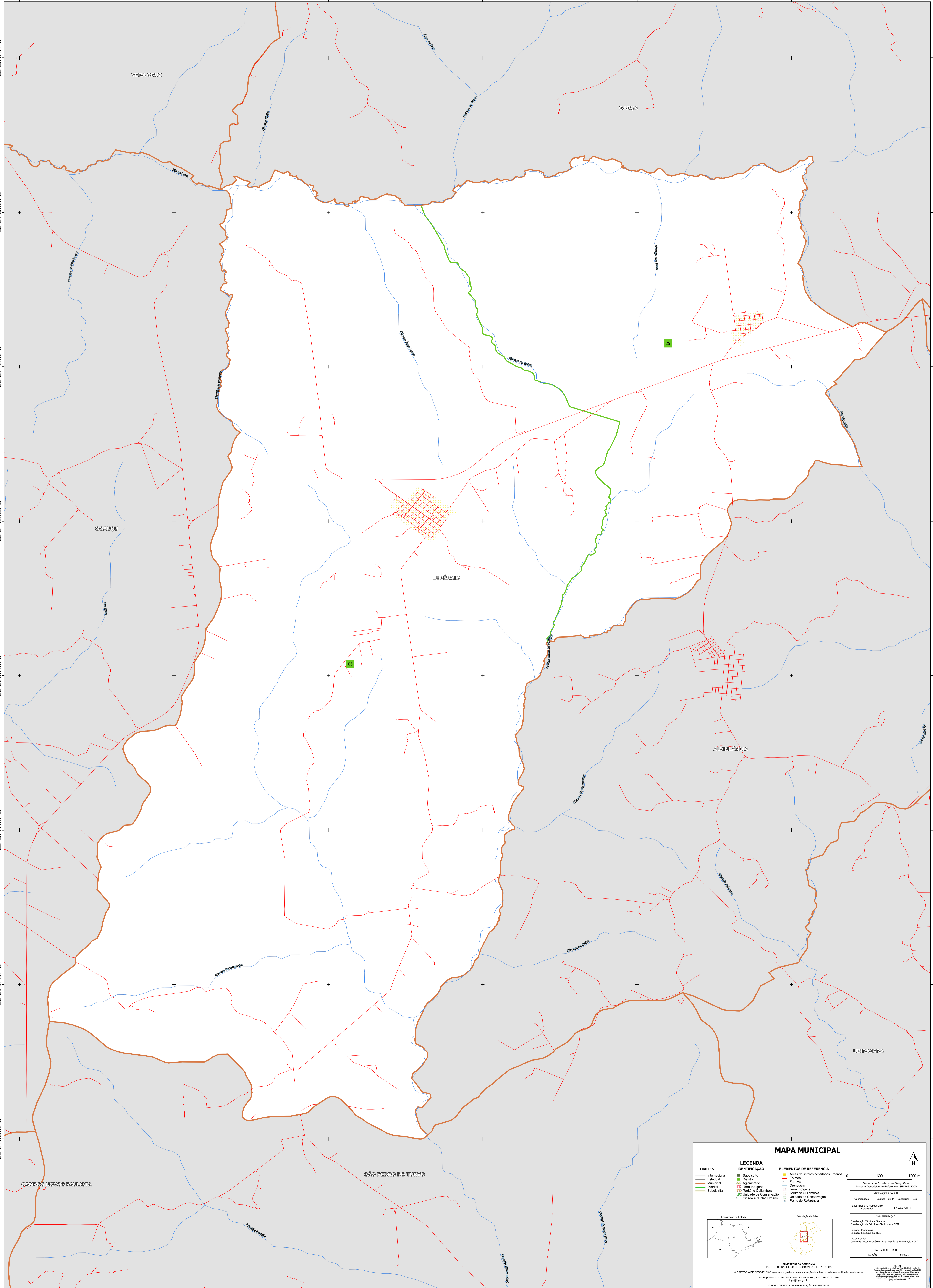
22°26'38.06"S

22°28'17.57"S

22°29'57.07"S

22°31'36.58"S

49°45'9.01"W



### MAPA MUNICIPAL

LIMITES	LEGENDA	ELEMENTOS DE REFERÊNCIA
— Internacional	■ Subdistrito	■ Áreas de setores censitários urbanos
— Estadual	■ Distrito	— Estrada
— Municipal	■ Aglomeração	— Ferrovia
— Diáspora	■ Terra Indígena	— Drenagem
— Subdistrital	■ Território Quilombola	■ Terra Indígena
	■ UC Unidade de Conservação	■ Território Quilombola
	■ Casas e Núcleo Urbano	■ Unidade de Conservação
		■ Ponto de Referência

0 600 1200 m

Localização no Estado:

Ativação da folha:

MINISTÉRIO DA ECONOMIA  
INSTITUTO BRASILEIRO DE GEOGRAFIA E ESTATÍSTICA  
A DIRETORIA DE GEOCIÊNCIAS apóia e participa da produção de folhas cujas unidades verificadas neste mapa.  
Av. República do Chile, 550, Centro, Rio de Janeiro, RJ - CEP 20531-170  
Telefone: 51  
© IBGE. DIREITOS DE REPRODUÇÃO RESERVADOS.

Coordenadas: UTM - 22 S 49 E  
Localização no repertório: IBGE/2012-01-01

IMPLEMENTAÇÃO  
Coordenação Técnica e Gráfica: Coordenação de Estatísticas Territoriais - CETE  
Unidade Executora: Unidades Estaduais do IBGE  
Desenvolvimento: Centro de Documentação e Disseminação de Informação - CDDI

MAPA TERRITORIAL  
EDICAO 06/2011

NOTA:  
Este mapa foi produzido com base em dados fornecidos por órgãos públicos e privados, sendo a responsabilidade pela precisão dos dados e informações contidas neste mapa dos respectivos produtores. O IBGE não se responsabiliza por erros ou omissões.