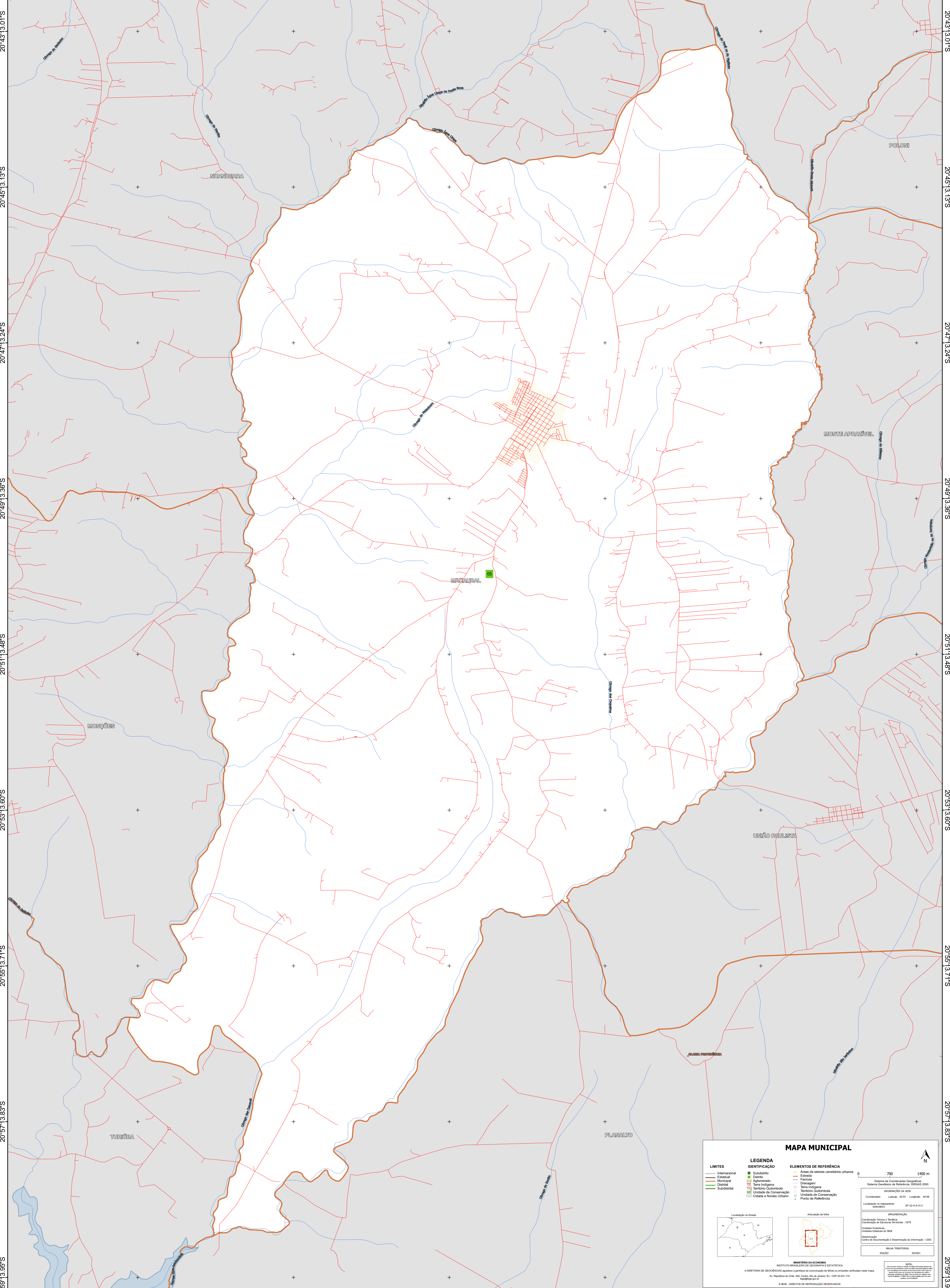


50°2'56.35"W 50°0'56.23"W 49°58'56.11"W 49°56'55.99"W 49°54'55.88"W 49°52'55.76"W



20°43'13.01"S
20°45'13.13"S
20°47'13.24"S
20°49'13.36"S
20°51'13.48"S
20°53'13.60"S
20°55'13.71"S
20°57'13.83"S
20°59'13.95"S

20°43'13.01"S
20°45'13.13"S
20°47'13.24"S
20°49'13.36"S
20°51'13.48"S
20°53'13.60"S
20°55'13.71"S
20°57'13.83"S
20°59'13.95"S

50°2'56.35"W 50°0'56.23"W 49°58'56.11"W 49°56'55.99"W 49°54'55.88"W 49°52'55.76"W

MAPA MUNICIPAL

LIMITES	IDENTIFICAÇÃO	ELEMENTOS DE REFERÊNCIA
Internacional	Subdistrito	Áreas de setores censitários urbanos
Estadual	Município	Estação
Municipal	Distrito	Ferrovia
Distrital	Agglomerado	Drenagem
Subdistrital	Terra Indígena	Terra Indígena
	Território Quilombola	Território Quilombola
	Unidade de Conservação	Unidade de Conservação
	Cidade e Núcleo Urbano	Ponto de Referência

LEGENDA

ELEMENTOS DE REFERÊNCIA

0 700 1400 m

Sistema de Coordenadas Geográficas
Sistema Geodésico de Referência: SIFRAS 2008
Unidade Projecção: UTM
Coordenadas: Latitude: 20.81 Longitude: -49.96
Localização no reaparelho: IBGE

IMPLEMENTAÇÃO
Coordenação Técnica e Terceira: Coordenação de Estatísticas Territoriais - CETE
Unidade Executora: Unidades Estaduais do IBGE
Elaboração: Centro de Estatística e Disseminação de Informação - CEDI
MATERIAL TERRITORIAL: 9/03/2011

MINISTÉRIO DA ECONOMIA
INSTITUTO BRASILEIRO DE GEOGRAFIA E ESTATÍSTICA
A DIRETORIA DE GEOCIÊNCIAS aprova e publica a organização de fontes de unidades verificadas neste mapa.
Av. República do Chile, 50, Centro, Rio de Janeiro, RJ - CEP 20.031-170
IBGE/SP/2011

NOTA:
Este mapa foi elaborado com base em dados fornecidos pelo IBGE e não representa a realidade física do território. O IBGE não se responsabiliza por danos ou prejuízos decorrentes do uso deste mapa.