

50°18'48.05"W

50°16'31.24"W

50°14'14.44"W

50°11'57.63"W

50°9'40.83"W

50°7'24.03"W

20°28'57.17"S

20°31'13.98"S

20°33'30.78"S

20°35'47.58"S

20°38'4.39"S

20°40'21.19"S

20°42'37.99"S

20°44'54.80"S

20°28'57.17"S

20°31'13.98"S

20°33'30.78"S

20°35'47.58"S

20°38'4.39"S

20°40'21.19"S

20°42'37.99"S

20°44'54.80"S

50°18'48.05"W

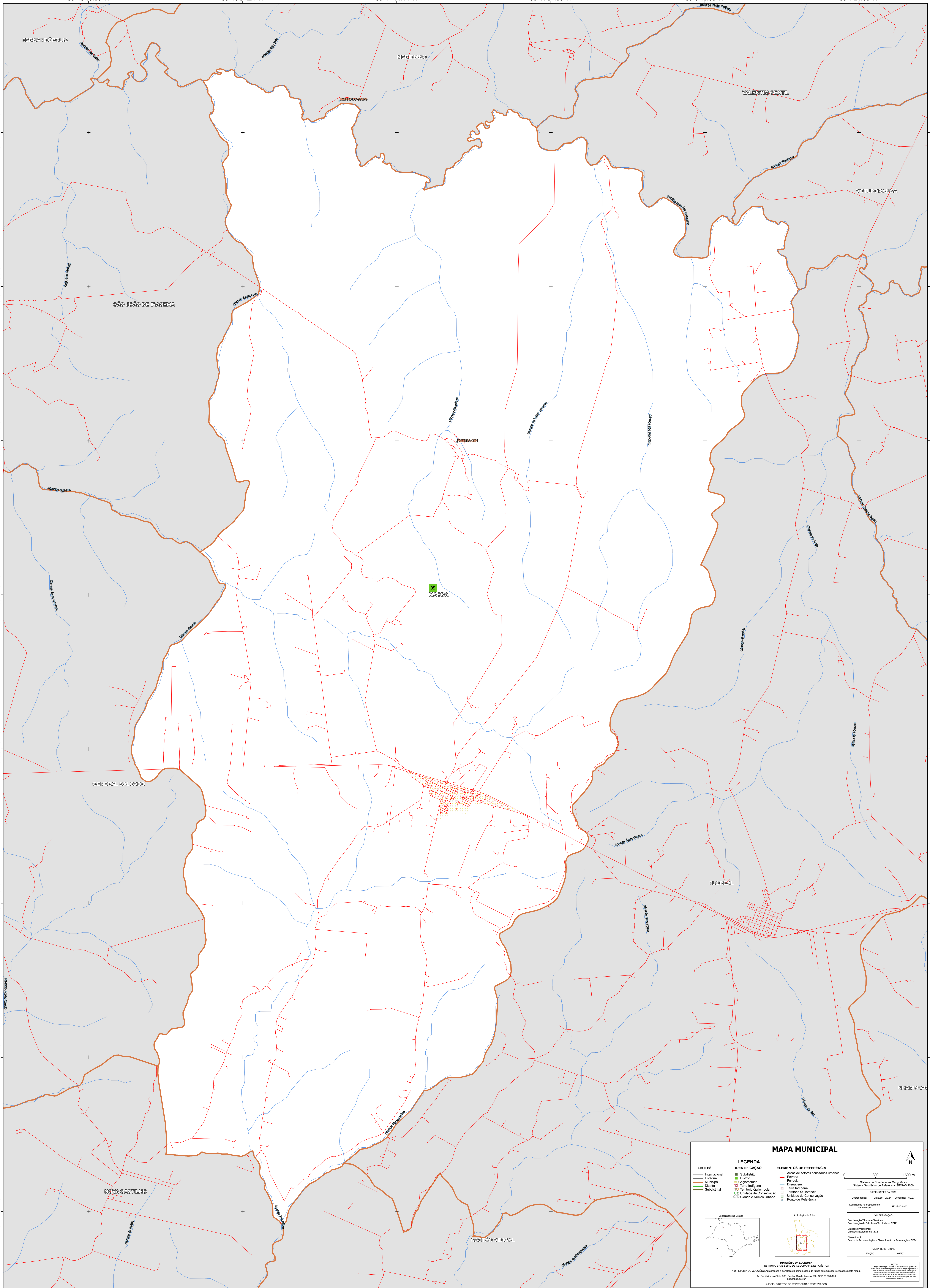
50°16'31.24"W

50°14'14.44"W

50°11'57.63"W

50°9'40.83"W

50°7'24.03"W



MAPA MUNICIPAL

LIMITES	LEGENDA	ELEMENTOS DE REFERÊNCIA
— Internacional — Estadual — Municipal — Distrital — Submunicipal	■ Subdistrito ■ Distrito ■ Aglomerado ■ Terra Indígena ■ Território Quilombola ■ UC Unidade de Conservação ■ Casarão e Núcleo Urbano	■ Área de setores censitários urbanos — Estrada — Ferrovia — Dragagem — Terra Indígena — Território Quilombola — Unidade de Conservação ■ Ponto de Referência

Localização no Estado:

Atuação da folha:

Coordenadas: Lata: 20-04 Longitude: -50-23
Localização no repertório: SP-23-A-1-2

REPRESENTAÇÃO
Coordenação Técnica e Terceira
Coordenação de Elaboração Territorial - CETE
Unidade Preparadora: Unidades Estatísticas do IBGE
Determinação: Centro de Documentação e Disseminação de Informação - CDDI

MINISTÉRIO DA ECONOMIA
INSTITUTO BRASILEIRO DE GEOGRAFIA E ESTATÍSTICA
A DIRETORIA DE GEOGRAFIA elaborou e realizou a organização de folha (a unidade verificada neste mapa).
Av. República de Chile, 500, Centro, Rio de Janeiro, RJ - CEP 20.031-170
Telefone: 021-2509.1111
© IBGE. DIREITOS DE REPRODUÇÃO RESERVADOS.