

50°89.51'W

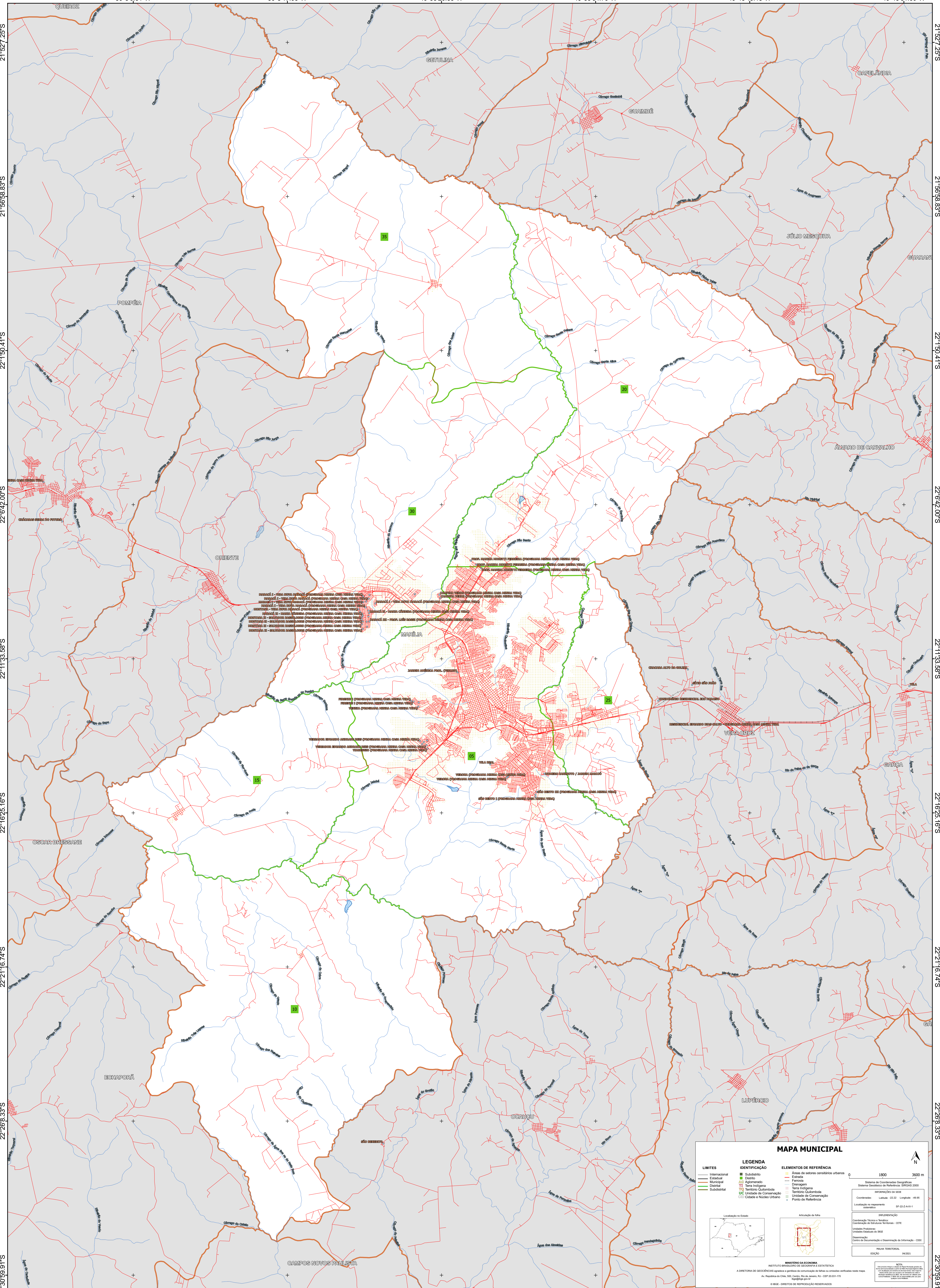
50°3'17.93'W

49°58'26.35'W

49°53'34.76'W

49°48'43.18'W

49°43'51.60'W



MAPA MUNICIPAL

LIMITES	LEGENDA	ELEMENTOS DE REFERÊNCIA
Internacional	Subdistrito	Áreas de setores censitários urbanos
Estadual	Cidade	Estação
Municipal	Agromercado	Ferrovias
Distrital	Terra Indígena	Drenagem
Subdistrital	Território Quilombola	Terra Indígena
	UC Unidade de Conservação	Território Quilombola
	Cidade e Núcleo Urbano	Unidade de Conservação
		Ponto de Referência

MINISTÉRIO DA ECONOMIA
INSTITUTO BRASILEIRO DE GEOGRAFIA E ESTATÍSTICA
A DIRETORIA DE GEOCIÊNCIAS apóia e participa da elaboração de todos os produtos cartográficos do IBGE.

An. República do Brasil, 50, Carta, Rio de Janeiro, RJ - CEP 20031-170
Atualizado em 2017

© IBGE. DIREITOS DE REPRODUÇÃO RESERVADOS

IMPLEMENTAÇÃO
Coordenação Técnica e Terceira Edição de Matrizes Temáticas - CITE
Unidade Executora: Unidades Estaduais do IBGE
Elaboração: Centro de Inovação e Desenvolvimento de Informação - CIDI
MAPA TEMÁTICO
EDICAO 06/2017

Localização no Estado:

Atuação da folha:

Coordenadas: UTM 22QJ Longitude: -49.95
Localização no mapa:

0 1800 3600 m

Sistema de Coordenadas Geográficas
Sistema Geodésico de Referência: SIBRAS 2000
Datum: SIBRAS
Projeção: UTM
Escala: 1:50.000