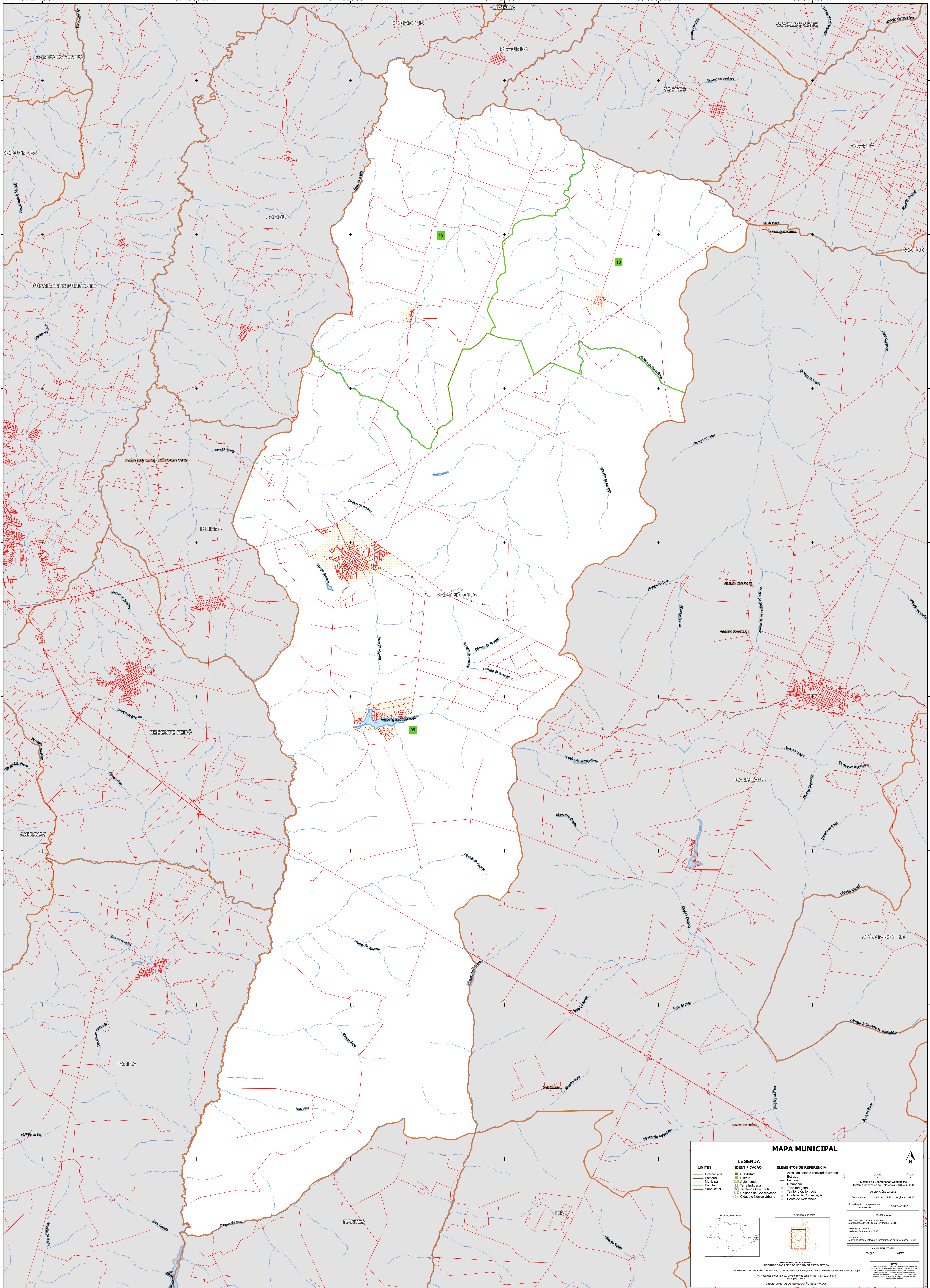


51°21'16.84"W 51°15'50.20"W 51°10'23.56"W 51°4'56.93"W 50°59'30.29"W 50°54'3.65"W

21°51'59.64"S
21°57'26.28"S
22°2'52.92"S
22°8'19.56"S
22°13'46.19"S
22°19'12.83"S
22°24'39.47"S
22°30'6.11"S

21°51'59.64"S
21°57'26.28"S
22°2'52.92"S
22°8'19.56"S
22°13'46.19"S
22°19'12.83"S
22°24'39.47"S
22°30'6.11"S



MAPA MUNICIPAL

LEGENDA	
LIMITES	IDENTIFICAÇÃO
— Internacional	■ Subdistrito
— Estadual	■ Distrito
— Municipal	■ Aglomeração
— Distrital	■ Terra Indígena
— Subdistrital	■ Território Quilombola
	■ UC - Unidade de Conservação
	■ Classe e Níveis Urbanos

ELEMENTOS DE REFERÊNCIA	
■ Áreas de setores censitários urbanos	0 2000 4000 m
— Estrada	
— Ferrovia	
— Drenagem	
— Terra Indígena	
— Território Quilombola	
— Unidade de Conservação	
— Classe e Níveis Urbanos	

Localização no Estado

Atuação da rede

Coordenadas: Lat/Lon: 22 15 11 S - 51 17 11 W

Localização no repertório: SP-2018-11-2

COORDENAÇÃO

Coordenação Técnica e Terceira Edição: Coordenação de Estatísticas Territoriais - CEST

Coordenação Preparadora: Unidades Estaduais do IBGE

Desempenho: Centro de Documentação e Disseminação de Informação - CDDI

MAPA TERRITORIAL

EDICÃO

943251

NOTA

Este mapa foi elaborado com base nos dados do IBGE e pode sofrer alterações sem aviso prévio.

MINISTÉRIO DA ECONOMIA

INSTITUTO BRASILEIRO DE GEOGRAFIA E ESTATÍSTICA

A DIRETORIA DE GEOCIÊNCIAS apoia e gerencia a comunicação de dados e informações verificadas neste mapa.

Av. República do Chile, 500, Centro, Rio de Janeiro, RJ - CEP 20.031-170

Atualizado em 12

© IBGE - DIREITOS DE REPRODUÇÃO RESERVADOS

51°21'16.84"W 51°15'50.20"W 51°10'23.56"W 51°4'56.93"W 50°59'30.29"W 50°54'3.65"W