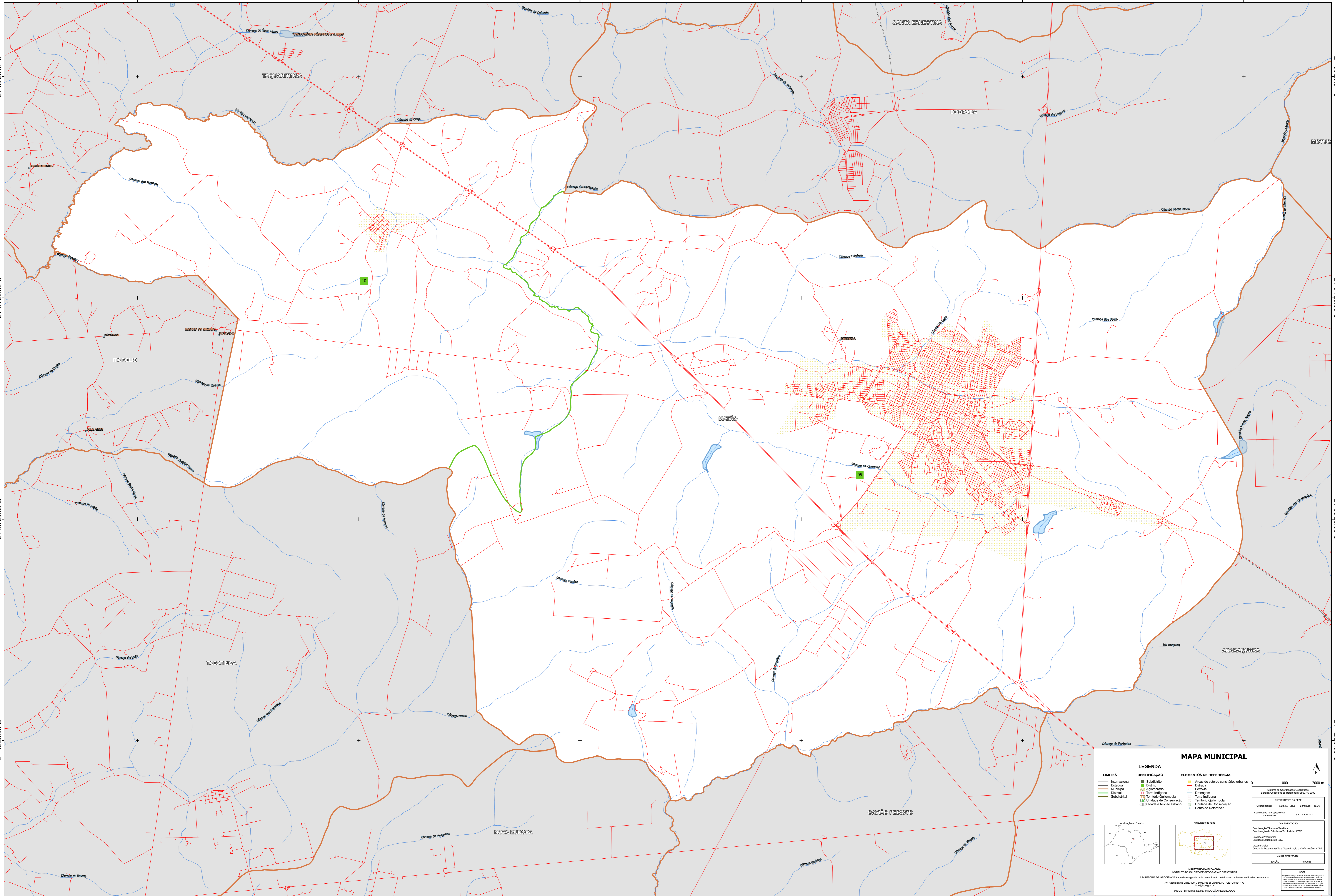


48°36'16.18"W 48°32'16.49"W 48°28'16.80"W 48°24'17.10"W 48°20'17.41"W 48°16'17.72"W

21°30'20.97"S
21°34'20.66"S
21°38'20.36"S
21°42'20.05"S

21°30'20.97"S
21°34'20.66"S
21°38'20.36"S
21°42'20.05"S



MAPA MUNICIPAL		
LIMITES	IDENTIFICAÇÃO	ELEMENTOS DE REFERÊNCIA
— Internacional — Estadual — Municipal — Distrital — Subdistrital	■ Subdistrito ■ Distrito ■ Adm. Municipal ■ Terra Indígena ■ Território Quilombola ■ UC Unidade de Conservação ■ Cidade e Núcleo Urbano	■ Áreas de setores censitários urbanos — Estrada — Ferrovia — Drenagem — Terra Indígena — Território Quilombola — Unidade de Conservação — Ponto de Referência
MINISTÉRIO DA ECONOMIA INSTITUTO BRASILEIRO DE GEOGRAFIA E ESTATÍSTICA A DIRETORIA DE GEODÉSIA apóia e gerencia a produção de mapas cujas informações foram verificadas neste mapa. Av. República do Chile, 505, Centro, Rio de Janeiro, RJ - CEP 20.033-110 Telefone: 51 2011-110 © IBGE - DIREITOS DE REPRODUÇÃO RESERVADOS		IMPLEMENTAÇÃO Coordenação Técnica: IBGE/IBGE Coordenação de Edições: Teresina - CETE Unidade Produtora: Instituto Brasileiro de Geografia e Estatística - IBGE Coordenação: Centro de Documentação e Disseminação de Informação - CDDI MAPA TEMATICO EDICAO: 06/2021

48°36'16.18"W 48°32'16.49"W 48°28'16.80"W 48°24'17.10"W 48°20'17.41"W 48°16'17.72"W