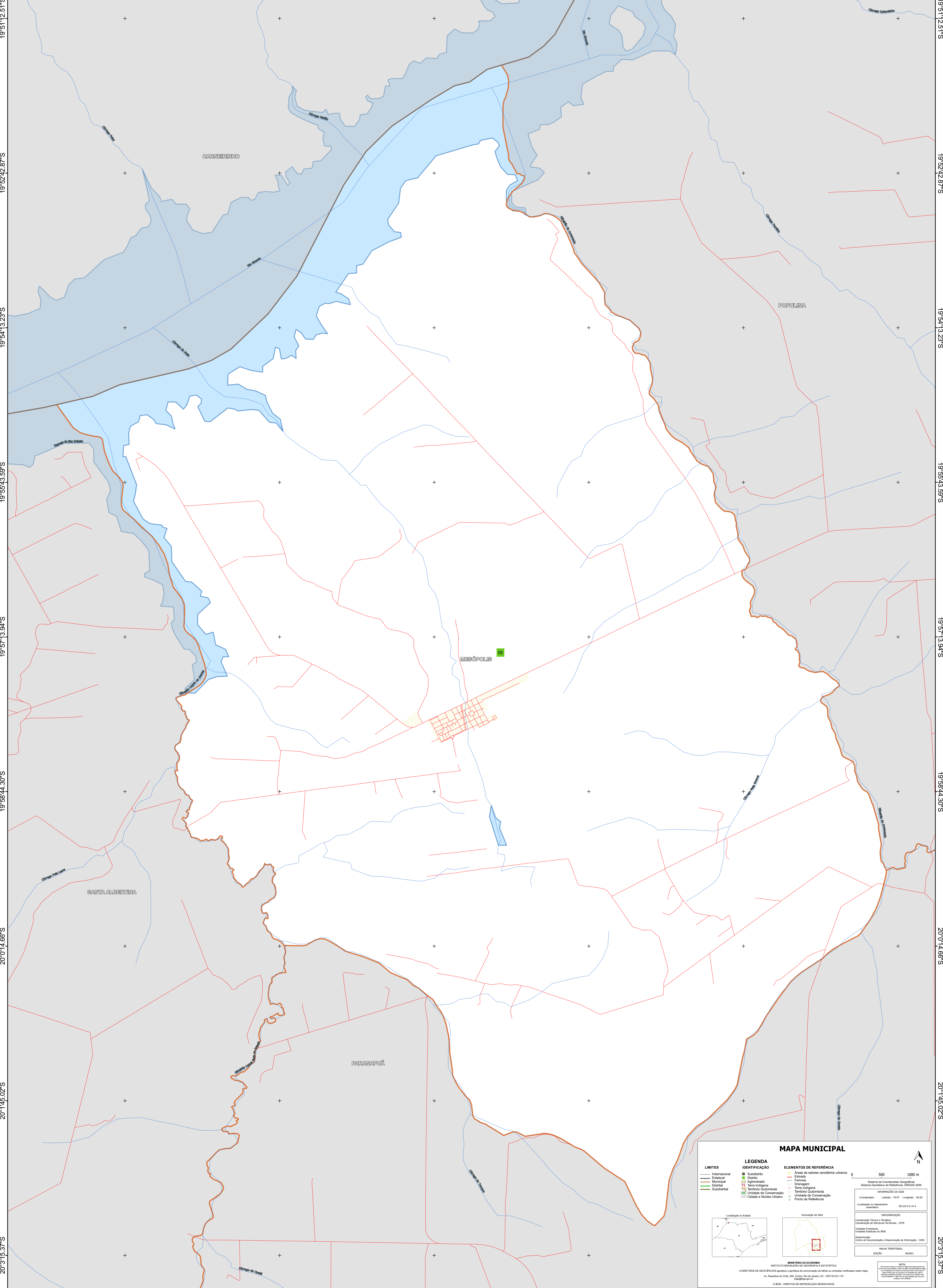


50°40'31.11"W 50°39'0.75"W 50°37'30.40"W 50°36'0.04"W 50°34'29.68"W 50°32'59.32"W



19°51'12.51"S
19°52'42.87"S
19°54'13.23"S
19°55'43.59"S
19°57'13.94"S
19°58'44.30"S
20°0'14.66"S
20°1'45.02"S
20°3'15.37"S

19°51'12.51"S
19°52'42.87"S
19°54'13.23"S
19°55'43.59"S
19°57'13.94"S
19°58'44.30"S
20°0'14.66"S
20°1'45.02"S
20°3'15.37"S

50°40'31.11"W 50°39'0.75"W 50°37'30.40"W 50°36'0.04"W 50°34'29.68"W 50°32'59.32"W

MAPA MUNICIPAL

LIMITES	LEGENDA	ELEMENTOS DE REFERÊNCIA
— Internacional	■ Subdistrito	■ Área de setores censitários urbanos
— Estadual	■ Distrito	— Estrada
— Municipal	■ Aglomeração	— Ferrovia
— Distrital	■ Terra Indígena	— Drenagem
— Subdistrital	■ Território Quilombola	■ Terra Indígena
	■ UC Unidade de Conservação	■ Território Quilombola
	■ Casado e Nucleo Urbano	■ Unidade de Conservação
		■ Ponto de Referência

0 500 1000 m

Sistema de Coordenadas Geográficas: Sistema Geodésico de Referência: SIFRAS 2008

Coordenadas: Latitude: -15.97 Longitude: -50.62

Localização no mapa: 56.032-C-114

IMPLANTAÇÃO

Coordenação Técnica e Terceira: Coordenação de Estatísticas Territoriais - CETE

Unidade Executora: Unidades Estatísticas do IBGE

Elaboração: Centro de Inovação e Disseminação de Informação - CIDI

MAPA TERRITORIAL

EDICION

94/2021

NOTA

Este mapa foi elaborado com base nos dados disponíveis no momento da elaboração e não representa o território real. O IBGE não se responsabiliza por danos ou prejuízos decorrentes do uso deste mapa.

MINISTÉRIO DA ECONOMIA

INSTITUTO BRASILEIRO DE GEOGRAFIA E ESTATÍSTICA

A DIRETORIA DE GEOGRÁFICA responde e garante a qualidade de todas as informações veiculadas neste mapa.

Av. República do Chile, 500, Centro, Rio de Janeiro, RJ - CEP 20.031-170

Telefone: 0800 616 0100

© IBGE. DIREITOS DE REPRODUÇÃO RESERVADOS