

47°36'51.14"W

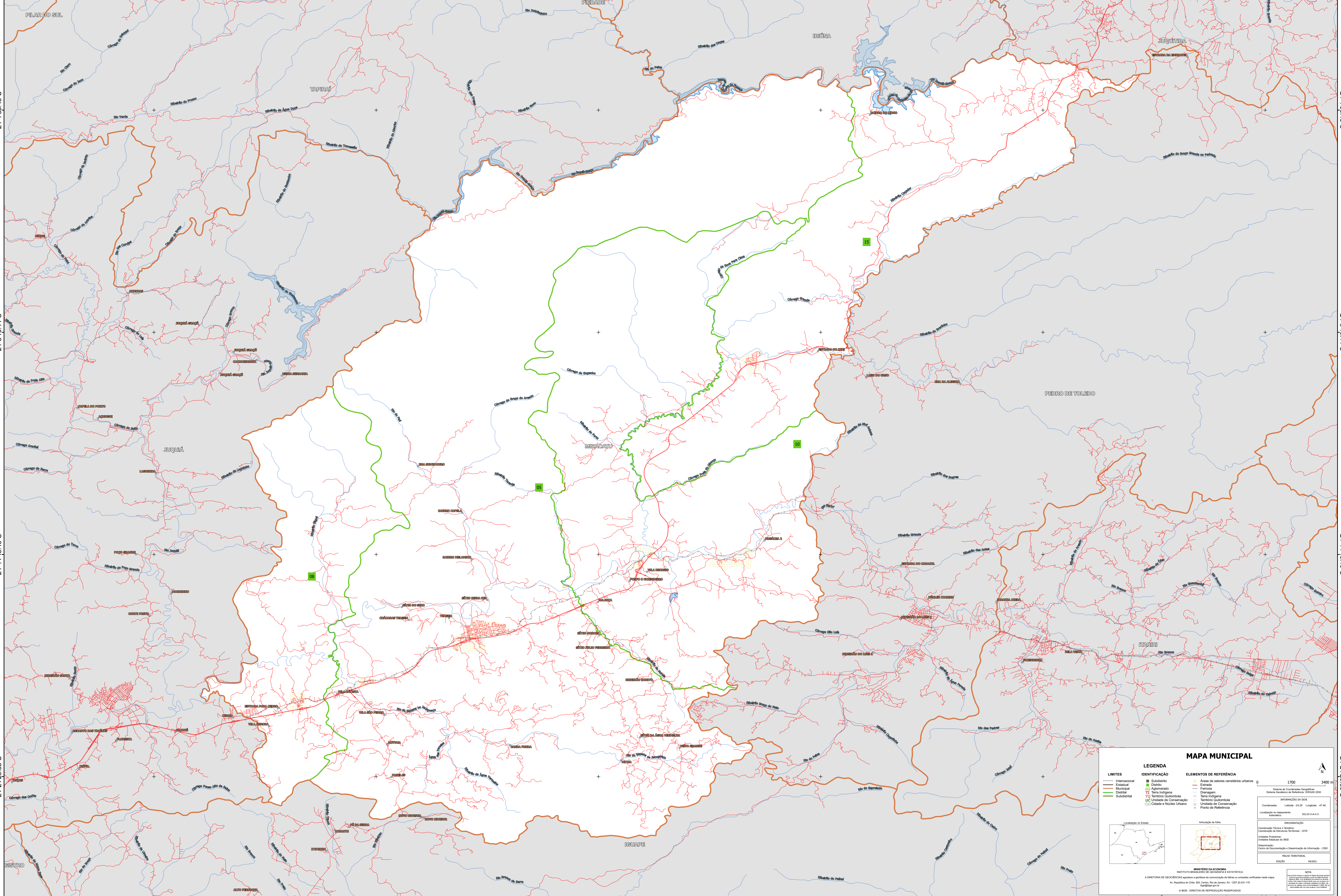
47°30'16.18"W

47°23'41.23"W

47°17'6.27"W

47°10'31.31"W

47°3'56.36"W



24°13'35.48"S

24°8'10.44"S

24°14'45.40"S

24°21'20.35"S

24°13'35.48"S

24°8'10.44"S

24°14'45.40"S

24°21'20.35"S

47°36'51.14"W

47°30'16.18"W

47°23'41.23"W

47°17'6.27"W

47°10'31.31"W

47°3'56.36"W

MAPA MUNICIPAL

LIMITES	IDENTIFICAÇÃO	ELEMENTOS DE REFERÊNCIA
— Internacional	■ Subdistrito	■ Áreas de setores censitários urbanos
— Estadual	■ Distrito	— Estrada
— Municipal	■ Adm. Municipal	— Ferrovia
— Quilombola	■ Terra Indígena	— Drenagem
— Socioterritorial	■ Território Quilombola	— Terra Indígena
	■ UC Unidade de Conservação	■ Território Quilombola
	■ Cidade e Núcleo Urbano	■ Unidade de Conservação
		■ Ponto de Referência

LEGENDA

LIMITES

- Internacional
- Estadual
- Municipal
- Quilombola
- Socioterritorial

IDENTIFICAÇÃO

- Subdistrito
- Distrito
- Adm. Municipal
- Terra Indígena
- Território Quilombola
- UC Unidade de Conservação
- Cidade e Núcleo Urbano

ELEMENTOS DE REFERÊNCIA

- Áreas de setores censitários urbanos
- Estrada
- Ferrovia
- Drenagem
- Terra Indígena
- Território Quilombola
- Unidade de Conservação
- Ponto de Referência

MAPA MUNICIPAL

1700 3400

Sistema de Coordenadas Geográficas
Sistema Geodésico de Referência: SIRGAS 2010
Datum: SIRGAS 2010
Projção: UTM
Fuso Horário: 18W
Escala: 1:50.000
Coordenadas UTM: 18W, 24S
Coordenadas Geográficas: 47°10'31.31" W, 24°14'45.40" S

Localização no Estado

Articulação da rede

IMPRESSÃO: 04/2023
Coordenação Técnica: Diretoria de Estatísticas Territoriais - CETE
Unidade Executora: Instituto Brasileiro de Geografia e Estatística - IBGE
Elaboração: Diretoria de Estatísticas Territoriais - CETE
Coordenação de Documentação e Disseminação de Informação - CDDI
Revisão: Diretoria de Estatísticas Territoriais - CETE
Edição: 04/2023

MINISTÉRIO DA ECONOMIA
INSTITUTO BRASILEIRO DE GEOGRAFIA E ESTATÍSTICA
A DIRETORIA DE GEOLOGIA, GEOPHÍSICA E GEOTECNIA
Av. República do Chile, 500, Centro, Rio de Janeiro, RJ - CEP 20.031-150
Telefone: (51) 3309-1000
© IBGE - DIREITOS DE REPRODUÇÃO RESERVADOS