

51°18'17.69"W

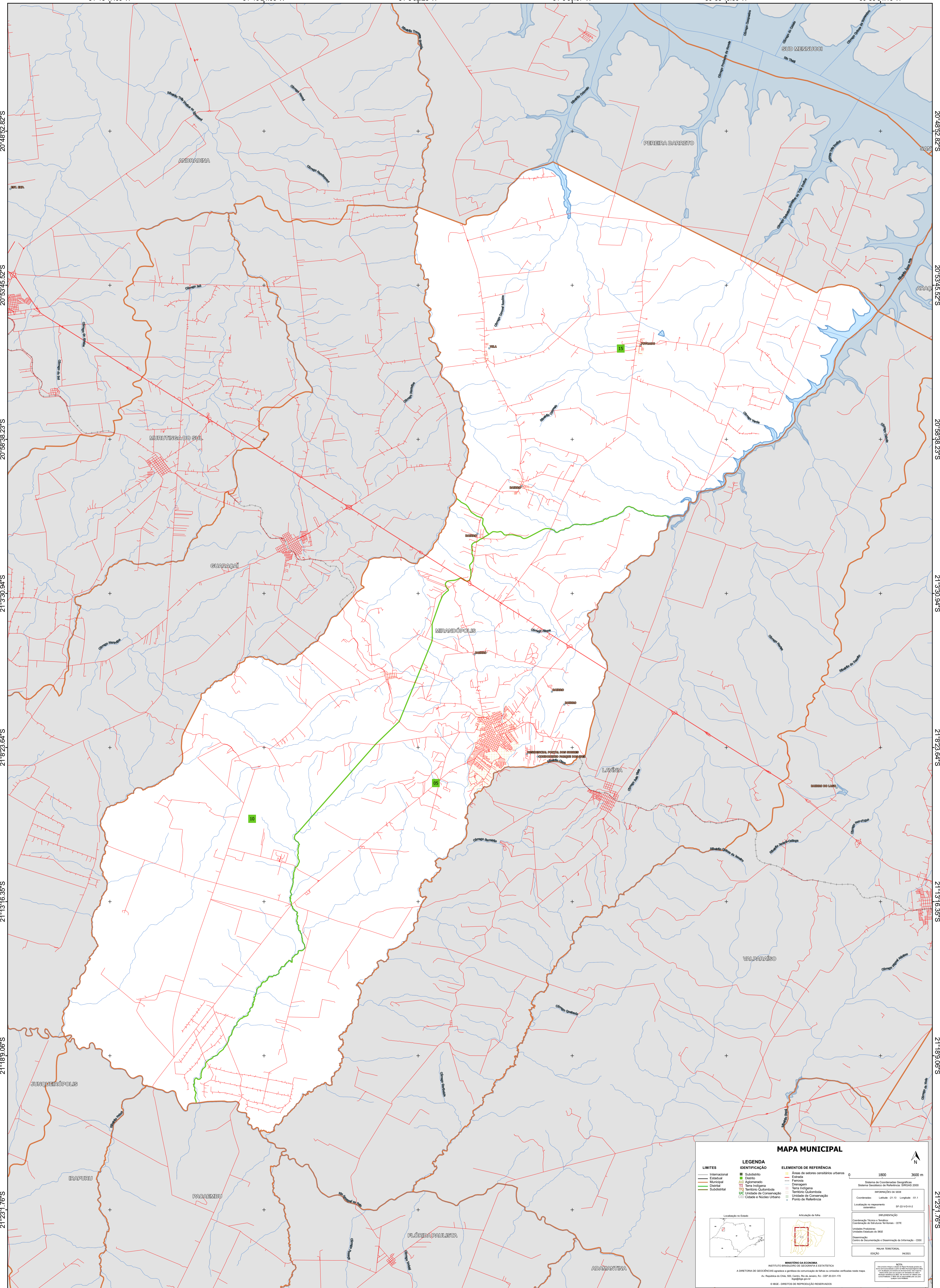
51°13'24.98"W

51°8'32.28"W

51°3'39.57"W

50°58'46.86"W

50°53'54.16"W



20°48'52.82"S

20°53'45.52"S

20°58'38.23"S

21°03'30.94"S

21°08'23.64"S

21°13'16.35"S

21°18'09.06"S

21°23'01.76"S

20°48'52.82"S

20°53'45.52"S

20°58'38.23"S

21°03'30.94"S

21°08'23.64"S

21°13'16.35"S

21°18'09.06"S

21°23'01.76"S

51°18'17.69"W

51°13'24.98"W

51°8'32.28"W

51°3'39.57"W

50°58'46.86"W

50°53'54.16"W

### MAPA MUNICIPAL

LIMITES	LEGENDA	ELEMENTOS DE REFERÊNCIA
Internacional	Subdistrito	Áreas de setores censitários urbanos
Estadual	Cidade	Estação
Municipal	Agglomerado	Ferrovia
Distrital	Terra Indígena	Drenagem
Subdistrital	Território Quilombola	Terra Indígena
	UC Unidade de Conservação	Território Quilombola
	Cidade e Núcleo Urbano	Unidade de Conservação
		Ponto de Referência

Localização no Estado:

Articulação da fôlha:

0 1800 3600 m

Sistema de Coordenadas Geográficas  
Sistema Geodésico de Referência: SIRGAS 2000  
Datum: SIRGAS 2000  
Projeção: UTM  
Fuso Horário: 18  
Coordenadas: Leste: 51.1 Longitude: -51.1  
Localização no repertório: IBGE  
Edição: SP-2010-02

IMPLEMENTAÇÃO  
Coordenação Técnica e Terceira Edição: Fundação de Amparo à Pesquisa - FAPESP  
Unidade Executora: IBGE  
Elaboração: Centro de Inovação e Disseminação de Informação - CIDI  
Mapa Terrestre: 06/2011

MINISTÉRIO DA ECONOMIA  
INSTITUTO BRASILEIRO DE GEOGRAFIA E ESTATÍSTICA  
A DIRETORIA DE GEOCIÊNCIAS aplica a cartografia de forma a unidades verificadas neste mapa.  
Av. República do Chile, 650, Centro, Rio de Janeiro, RJ - CEP 20.031-170  
Telefone: 0800 070 0800  
© IBGE. DIREITOS DE REPRODUÇÃO RESERVADOS