

49°35'40.34"W

49°33'23.10"W

49°31'5.87"W

49°28'48.64"W

49°26'31.40"W

49°24'14.17"W

20°41'57.60"S

20°44'14.84"S

20°46'32.07"S

20°48'49.30"S

20°51'16.54"S

20°53'23.77"S

20°55'41.00"S

20°57'58.24"S

20°41'57.60"S

20°44'14.84"S

20°46'32.07"S

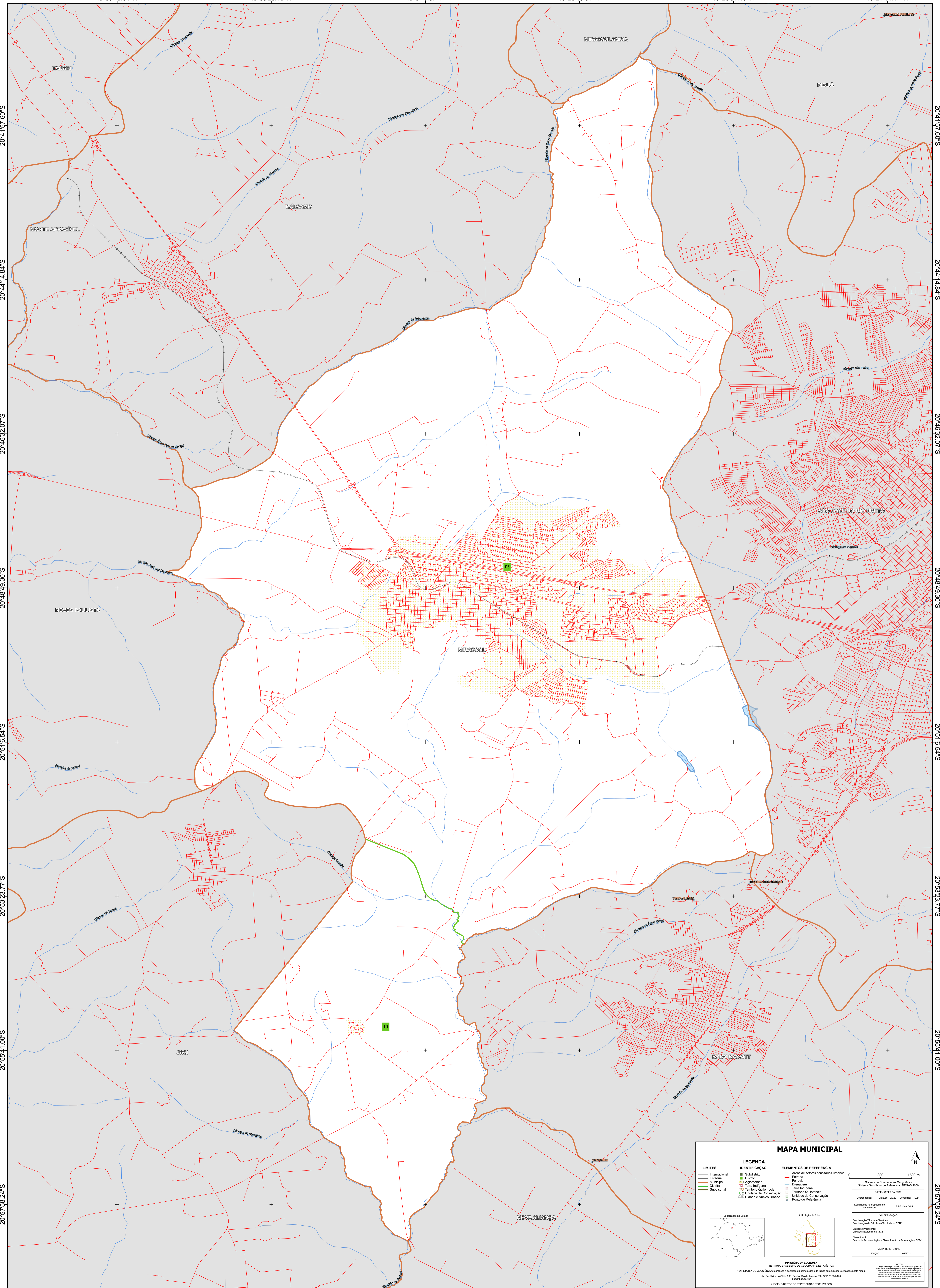
20°48'49.30"S

20°51'16.54"S

20°53'23.77"S

20°55'41.00"S

20°57'58.24"S



MAPA MUNICIPAL

LIMITES	LEGENDA	ELEMENTOS DE REFERÊNCIA
— Internacional — Estadual — Municipal — Distrital — Submunicipal	■ Subdistrito ■ Distrito ■ Aglomerado ■ Terra Indígena ■ Território Quilombola UC Unidade de Conservação ■ Casarão e Núcleo Urbano	■ Áreas de setores censitários urbanos — Estrada — Ferrovia — Drenagem — Terra Indígena — Território Quilombola — Unidade de Conservação ■ Casarão e Núcleo Urbano

Localização no Estado:

Atuação da folha:

MINISTÉRIO DA ECONOMIA
INSTITUTO BRASILEIRO DE GEOGRAFIA E ESTATÍSTICA
A DIRETORIA DE GEOCIÊNCIAS aprova e publica a organização de folha de unidades verificadas neste mapa.
Av. República de Chile, 500, Centro, Rio de Janeiro, RJ - CEP 20.031-170
IBGE/2019
© IBGE. DIREITOS DE REPRODUÇÃO RESERVADOS

Coordenadas: Latitude: 20.92 Longitude: -49.51
Localização no repertório estatístico: SP.20.30.4.14.4

IMPLEMENTAÇÃO
Coordenação Técnica e Terceira Edição: Fundação Territorial - CETE
Unidade Executora: Unidades Estatísticas do IBGE
Desempenho: Centro de Documentação e Disseminação de Informação - CDDI

MAPEAMENTO TERRITORIAL
EDICAO: 04/2023

NOTA:
Este mapa foi elaborado com base em dados de campo e imagens de satélite, sendo responsável por possíveis erros de representação gráfica.

49°35'40.34"W

49°33'23.10"W

49°31'5.87"W

49°28'48.64"W

49°26'31.40"W

49°24'14.17"W