

47°41'1.33"W

47°38'54.93"W

47°36'48.52"W

47°34'42.11"W

47°32'35.70"W

47°30'29.30"W

22°53'37.67"S

22°55'44.07"S

22°57'50.48"S

22°59'56.89"S

22°53'37.67"S

22°55'44.07"S

22°57'50.48"S

22°59'56.89"S

47°41'1.33"W

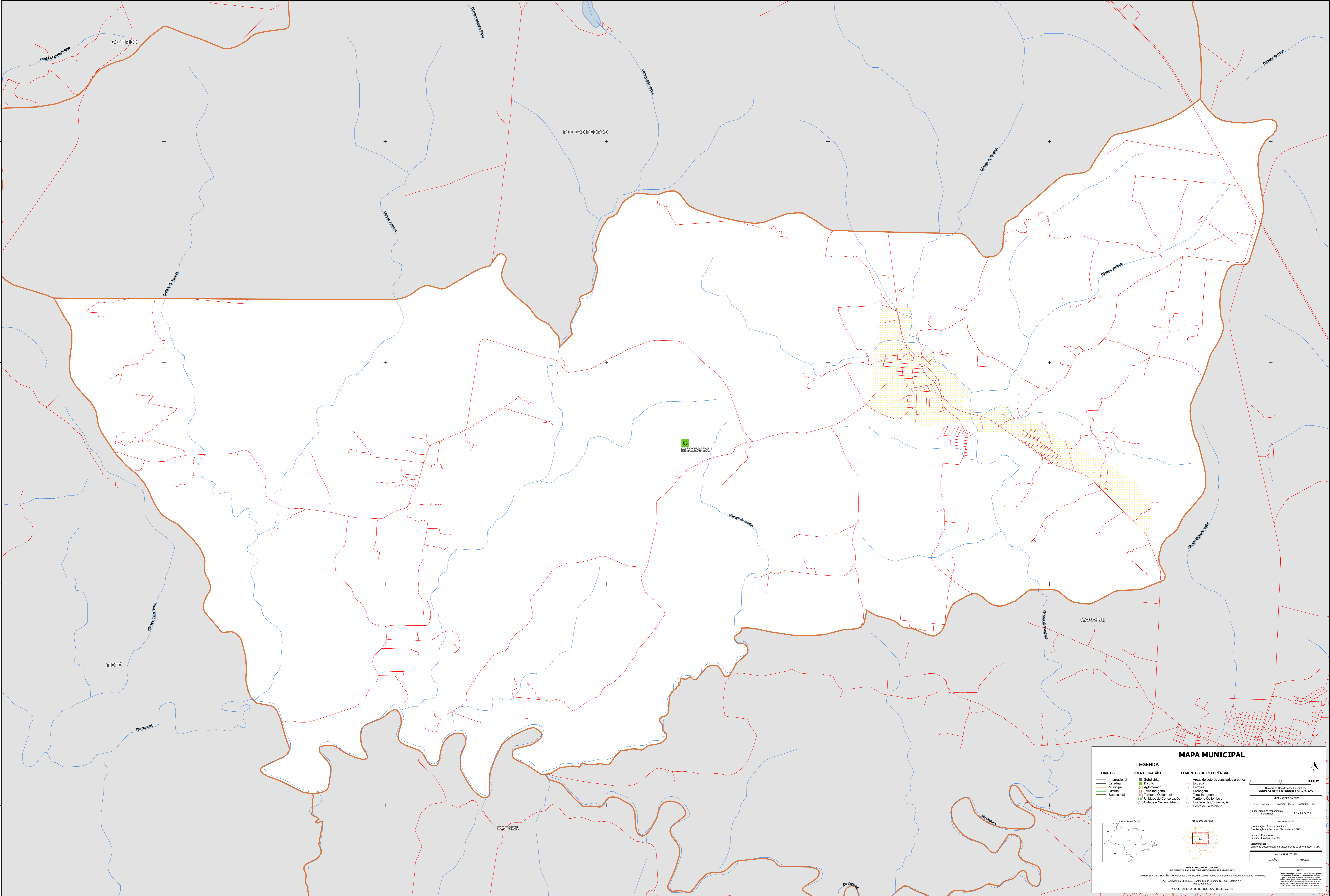
47°38'54.93"W

47°36'48.52"W

47°34'42.11"W

47°32'35.70"W

47°30'29.30"W



**MAPA MUNICIPAL**

LIMITES	IDENTIFICAÇÃO	ELEMENTOS DE REFERÊNCIA
— Internacional	■ Subdistrito	■ Áreas de setores censitários urbanos
— Estadual	■ Distrito	— Estrada
— Municipal	■ Aclaramento	— Ferrovias
— Distrital	■ Terra Indígena	— Drenagem
— Subdistrital	■ Território Quilombola	— Terra Indígena
	■ UC Unidade de Conservação	■ Território Quilombola
	■ Cidade e Núcleo Urbano	■ Unidade de Conservação
		■ Ponto de Referência

**LEGENDA**

— Localização no Estado

— Articulação da rede

— Sistema de Coordenadas Geográficas  
Sistema Geodésico de Referência: SIRGAS 2010

— Coordenadas: Latitud: 22.93 Longitud: -47.57

— Localização no município: SF-29 V.A.14

— IPR: IPR/ESTADÍSTICA

— Coordenação Técnica: Diretoria de Estatísticas Territoriais - CETE

— Unidade Produtora: Instituto Brasileiro de Geografia e Estatística - IBGE

— Organização: Centro de Documentação e Disseminação de Informação - CDDI

— NÚCLEO TERRITORIAL: 062001

— EDIÇÃO: 06/2011

**MINISTÉRIO DA ECONOMIA**  
INSTITUTO BRASILEIRO DE GEOGRAFIA E ESTATÍSTICA  
A DIRETORIA DE GEOLOGIA, GEOPROCESSAMENTO E CARTOGRAFIA é responsável pela elaboração desta mapa.  
Av. República do Chile, 100, Curitiba, Rio de Janeiro, RJ - CEP 20.031-150  
Fone: (51) 3333-4000  
© IBGE - DIREITOS DE REPRODUÇÃO RESERVADOS