

46°46'59.17"W      46°44'33.48"W      46°42'7.79"W      46°39'42.09"W      46°37'16.40"W      46°34'50.71"W

23°59'54.95"S

23°59'54.95"S

24°20'05"S

24°20'05"S

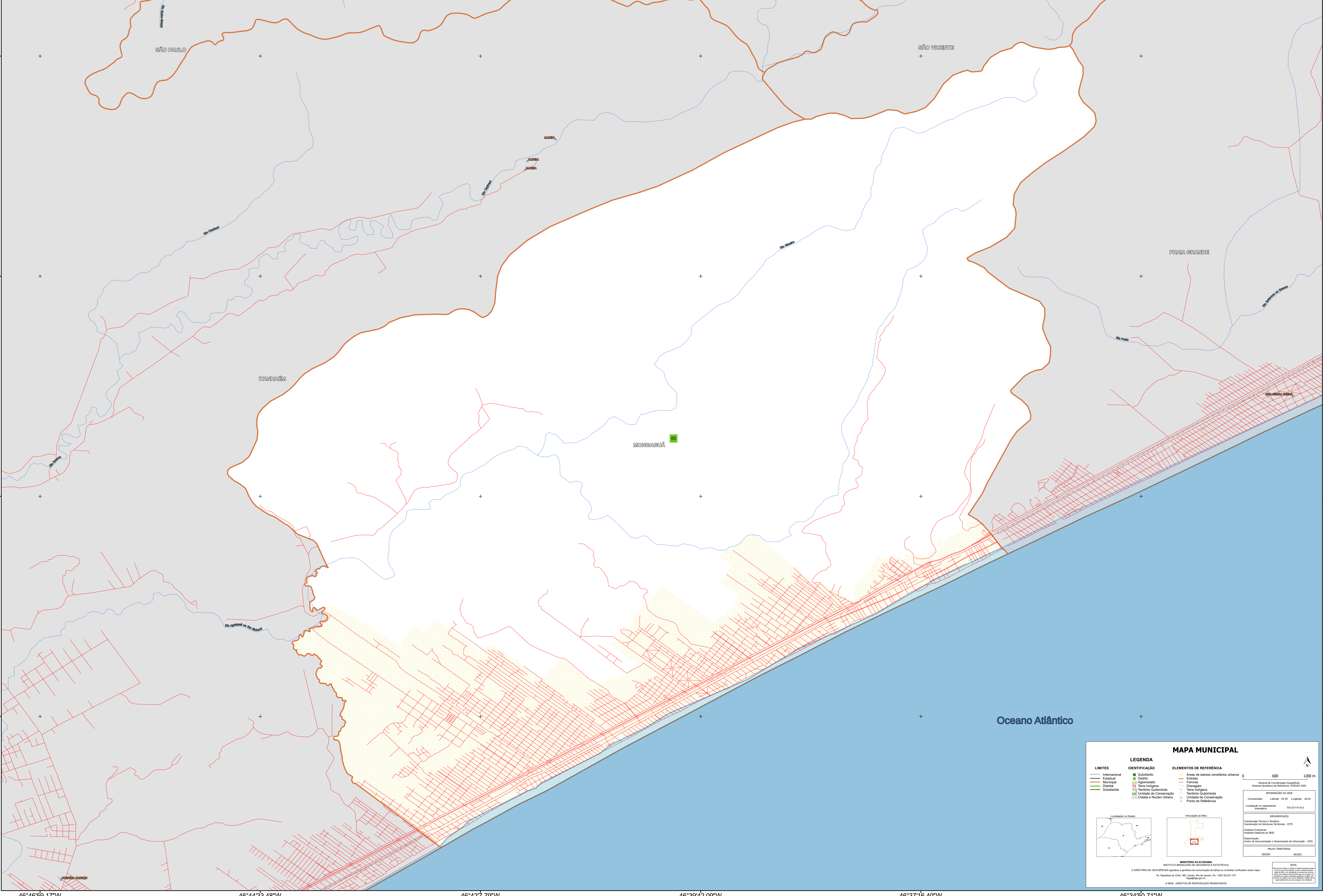
24°46'34"S

24°46'34"S

24°71'12.03"S

24°71'12.03"S

46°46'59.17"W      46°44'33.48"W      46°42'7.79"W      46°39'42.09"W      46°37'16.40"W      46°34'50.71"W



### MAPA MUNICIPAL

LIMITES	IDENTIFICAÇÃO	ELEMENTOS DE REFERÊNCIA
— Internacional	■ Subdistrito	■ Áreas de setores censitários urbanos
— Estadual	■ Distrito	— Estrada
— Municipal	■ Adm. Municipal	— Ferrovia
— Distrital	■ Terra Indígena	— Drenagem
— Subdistrital	■ Território Quilombola	— Terra Indígena
	■ UC Unidade de Conservação	— Território Quilombola
	■ Cidade e Núcleo Urbano	— Unidade de Conservação
		■ Ponto de Referência

**LEGENDA**

**ELEMENTOS DE REFERÊNCIA**

0 600 1200 m

Sistema de Coordenadas Geográficas  
Sistema Geodésico de Referência: SIRGAS 2000

Coordenadas: Latitudes: -24.12 Longitude: -46.62

Localização no mapa: 24° 07' 12.03" S 46° 46' 34" W

**IMPLEMENTAÇÃO**

Coordenação Técnica: IBGE  
Coordenação de Edições: CITE

Unidade Produtora:  
Unidade Operacional: IBGE

Operação:  
Centro de Documentação e Disseminação de Informação: CDS

REVISÃO: 06/2011

EDICIÓN: 06/2011

**MINISTÉRIO DA ECONOMIA**  
INSTITUTO BRASILEIRO DE GEOGRAFIA E ESTATÍSTICA

A DIRETORIA DE GEOLOGIA, GEOPROCESSAMENTO E GESTÃO DE INFORMAÇÕES DE TERRENO VERIFICOU ESTA MAPA.

Av. República do Chile, 505, Centro, Rio de Janeiro, RJ - CEP 20.033-110

© IBGE - DIREITOS DE REPRODUÇÃO RESERVADOS