

51°16'44.82"W

51°14'29.87"W

51°12'14.93"W

51°9'59.98"W

51°7'45.04"W

51°5'30.09"W

22°27'12.08"S

22°29'27.02"S

22°31'41.97"S

22°33'56.91"S

22°36'11.86"S

22°38'26.80"S

22°40'41.75"S

22°42'56.69"S

22°45'11.64"S

22°27'12.08"S

22°29'27.02"S

22°31'41.97"S

22°33'56.91"S

22°36'11.86"S

22°38'26.80"S

22°40'41.75"S

22°42'56.69"S

22°45'11.64"S

51°16'44.82"W

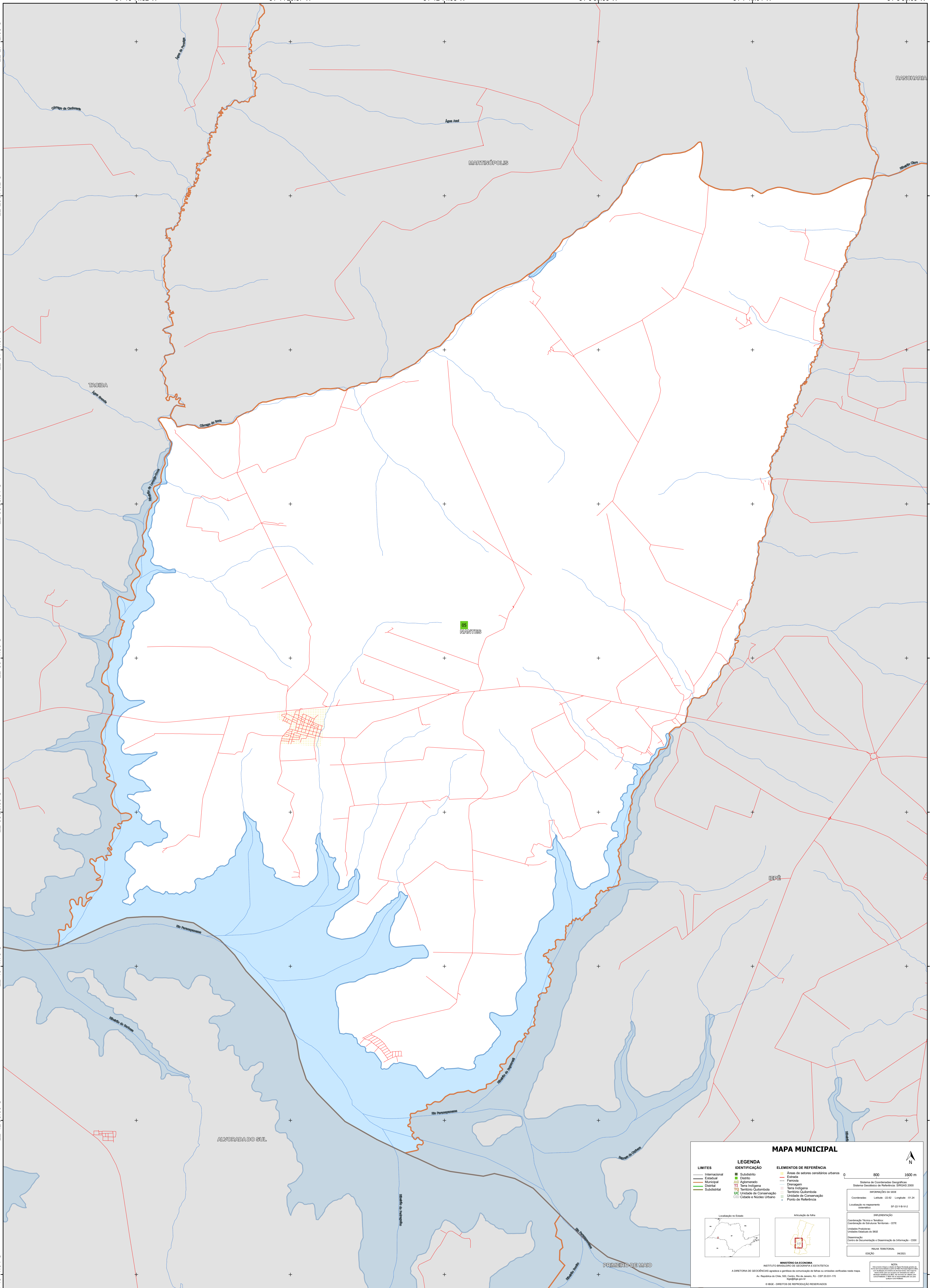
51°14'29.87"W

51°12'14.93"W

51°9'59.98"W

51°7'45.04"W

51°5'30.09"W



MAPA MUNICIPAL

LIMITES	IDENTIFICAÇÃO	ELEMENTOS DE REFERÊNCIA
Internacional	Subdistrito	Áreas de setores censitários urbanos
Estadual	Cidade	Estação
Municipal	Agglomerado	Ferrovia
Distrital	Terra Indígena	Drenagem
Subdistrital	Território Quilombola	Território Quilombola
	Unidade de Conservação	Unidade de Conservação
	Cidade e Núcleo Urbano	Ponto de Referência

LEGENDA

ELEMENTOS DE REFERÊNCIA

0 800 1600 m

Sistema de Coordenadas Geográficas
Sistema Geodésico de Referência: SIBRACAS 2000
Datum: SIRGAS 2000
Projecção: UTM
Fuso Horário: 18W
Coordenadas: Lado L: 22.82 Lado L: 51.24
Localização no reaparelho: SIBRACAS 2000

IMPLEMENTAÇÃO

Coordenação Técnica e Terceira Edição: CITE
Coordenação de Elaboração Terceira Edição: CITE
Unidade Executora: IBGE
Elaboração: Centro de Inovação e Disseminação da Informação: CIDI
Mapa Territorial: 943033
EDICÃO

MINISTÉRIO DA ECONOMIA
INSTITUTO BRASILEIRO DE GEOGRAFIA E ESTATÍSTICA
A DIRETORIA DE GEOGRAFIA, APLICADA E PARTICIPATIVA DESENVOLVEU ESTE MAPA
Av. República do Chile, 550, Centro, Rio de Janeiro, RJ - CEP 20531-170
Telefone: 51 2333-1111
www.ibge.gov.br
© IBGE. DIREITOS DE REPRODUÇÃO RESERVADOS

Localização no Estado:

Atuação da folha: