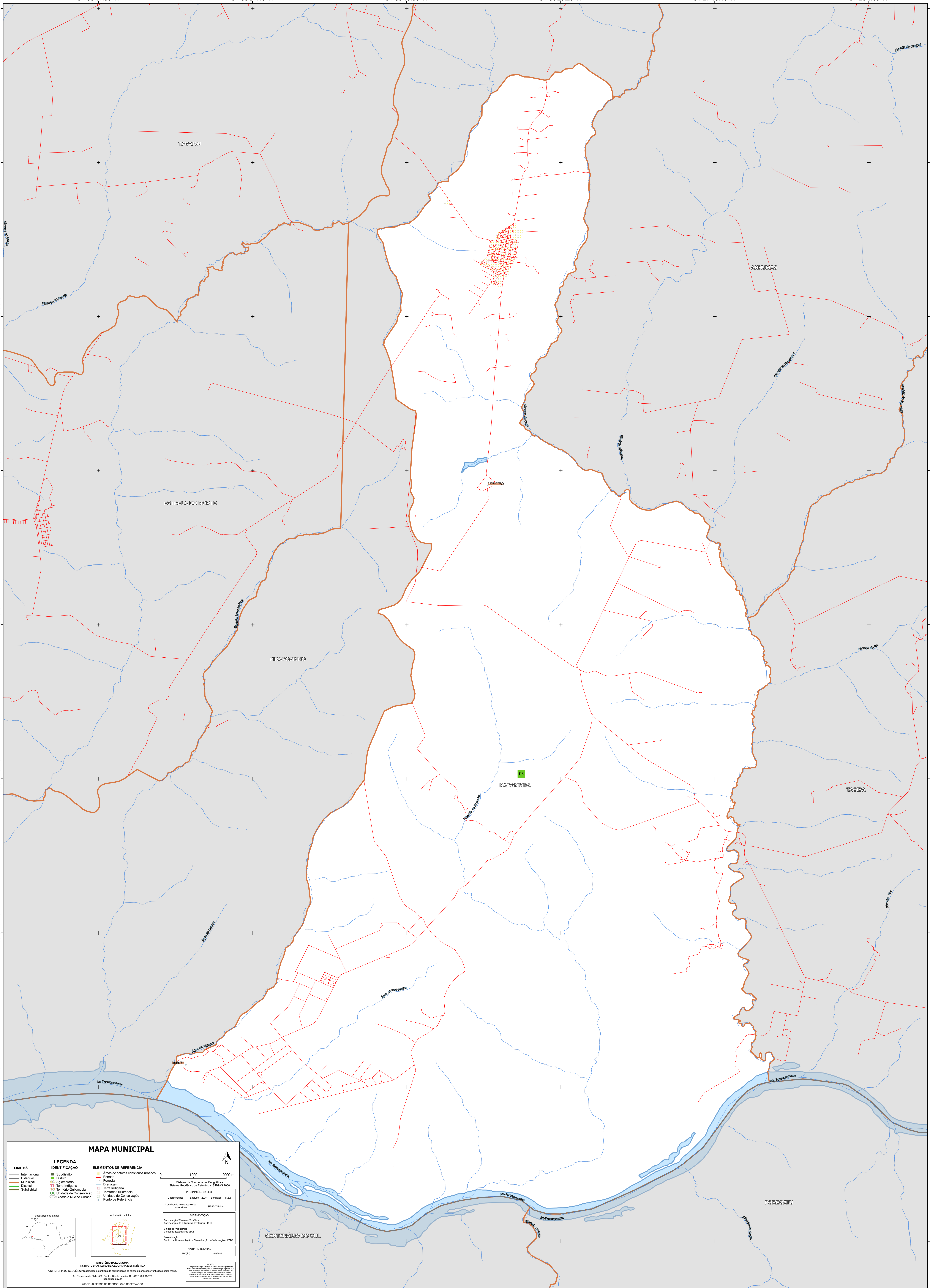


51°38'41.58"W 51°35'57.48"W 51°33'13.38"W 51°30'29.29"W 51°27'45.19"W 51°25'1.09"W

22°20'7.39"S 22°22'51.49"S 22°25'35.58"S 22°28'19.68"S 22°31'3.78"S 22°33'47.87"S 22°36'31.97"S 22°39'16.07"S 22°42'0.16"S



MAPA MUNICIPAL

LIMITES	LEGENDA	ELEMENTOS DE REFERÊNCIA
— Internacional — Estadual — Municipal — Distrital — Subdistrital	■ Subdistrito ■ Distrito ■ Aglomeração ■ Terra Indígena ■ Território Quilombola ■ UC Unidade de Conservação ■ Cidade e Núcleo Urbano	■ Área de setores censitários urbanos — Estrada — Ferrovia — Diâmetro — Terra Indígena — Território Quilombola — Unidade de Conservação — Ponto de Referência

0 1000 2000 m

Sistema de Coordenadas Geográficas
Sistema Geodésico de Referência: SIBRAS 2000
PROJEÇÃO: UTM
Datum: SIRGAS 2000
Coordenadas: Lattitud: -22.41 Longitude: -51.32
Localização no mapa: IBGE 2017-01-4

Coordenação Técnica e Execução: IBGE
Coordenação de Estatística Territorial - CETE
Unidade Executora: Unidades Estaduais do IBGE
Diagramação: Centro de Documentação e Disseminação de Informação - CDDI
PUBLICAÇÃO: IBGE 2017-01-4
EDICIÓN: 04/2023

MINISTÉRIO DA ECONOMIA
INSTITUTO BRASILEIRO DE GEOGRAFIA E ESTATÍSTICA
A DIRETORIA DE GEOLOGIA, GEOPROCESSAMENTO E GEOTECNIA é responsável pela produção e atualização de mapas e cartografia.
Av. República de Chile, 555, Centro, Rio de Janeiro, RJ - CEP 20.031-102
IBGE - DIREITOS DE REPRODUÇÃO RESERVADOS