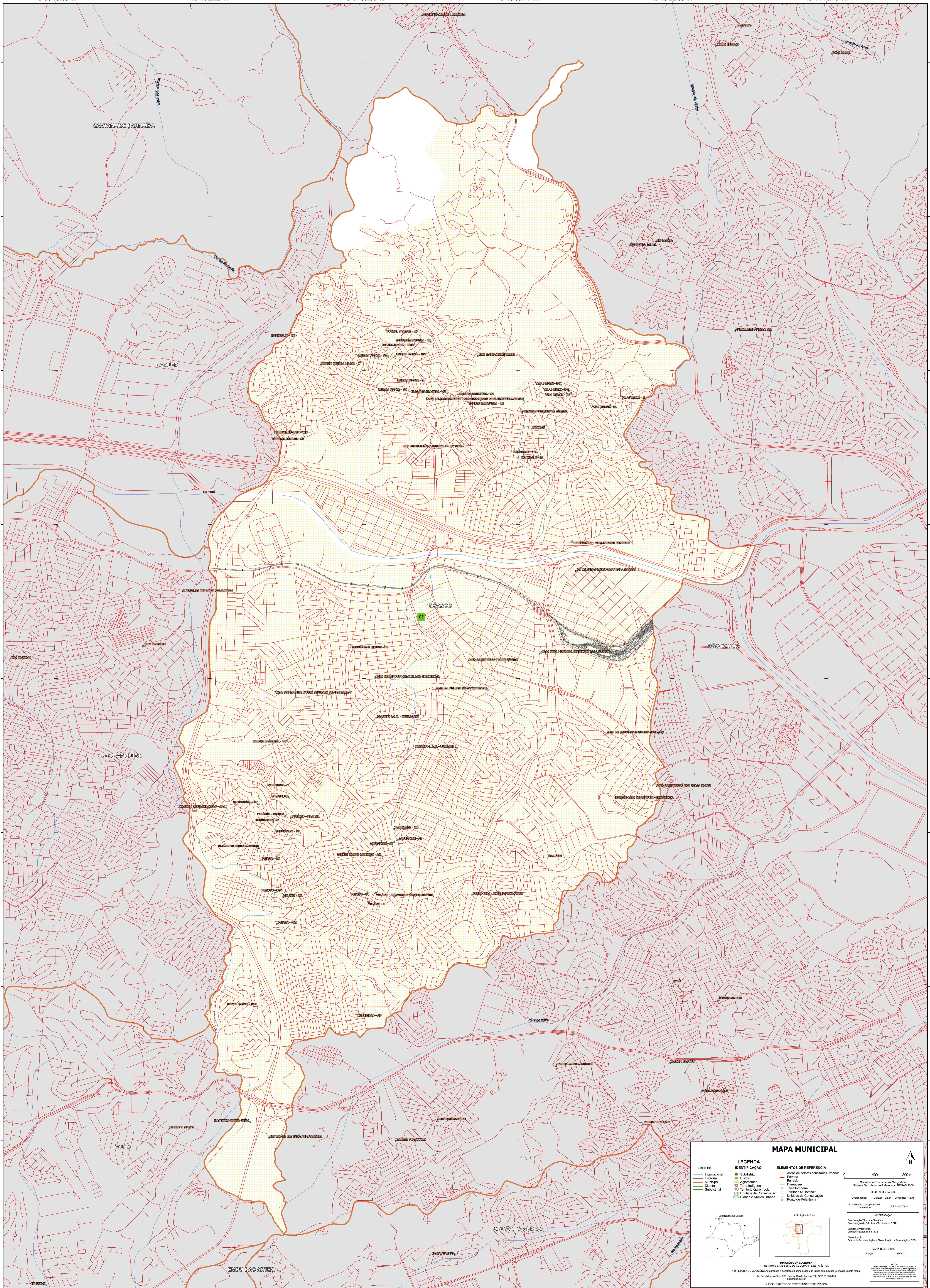


46°50'13.63"W      46°49'2.25"W      46°47'50.86"W      46°46'39.47"W      46°45'28.09"W      46°44'16.70"W

23°27'29.59"S  
23°28'40.97"S  
23°29'52.36"S  
23°31'3.75"S  
23°32'15.13"S  
23°33'26.52"S  
23°34'37.90"S  
23°35'49.29"S

23°27'29.59"S  
23°28'40.97"S  
23°29'52.36"S  
23°31'3.75"S  
23°32'15.13"S  
23°33'26.52"S  
23°34'37.90"S  
23°35'49.29"S



### MAPA MUNICIPAL

<b>LIMITES</b>	<b>LEGENDA</b>	<b>ELEMENTOS DE REFERÊNCIA</b>
— Internacional — Estadual — Municipal — Distrital — Submunicipal	■ Subdistrito ■ Distrito ■ Aglomerado ■ Terra Indígena ■ Território Quilombola ■ UC Unidade de Conservação ■ Casca e Núcleo Urbano	■ Área de setores censitários urbanos — Estrada — Ferrovia — Drenagem — Terra Indígena — Território Quilombola — Unidade de Conservação — Ponto de Referência

0 400 800 m

Sistema de Coordenadas Geográficas  
Sistema Geodésico de Referência: SIFRIGAS 2000  
Datum: SADC00 (SAD 69)  
Coordenadas: Lat/Lon: 23.54    Longitude: -47.78  
Localização no equipamento: SP 2014-01-1

IMPLEMENTAÇÃO  
Coordenação Técnica e Terceira Edição: IBGE  
Coordenação de Elaboração Terceira Edição: IBGE  
Unidades Estatísticas do IBGE  
Determinação: Centro de Inovação e Disseminação de Informação: CDDI  
MAPA TERRITORIAL  
EDICION 2014

MINISTÉRIO DA ECONOMIA  
INSTITUTO BRASILEIRO DE GEOGRAFIA E ESTATÍSTICA  
A DIRETORIA DE GEODÊSIA, AERONÁUTICA E CARTOGRAFIA é a responsável por todas as informações verificadas neste mapa.  
Av. República do Chile, 500, Centro, Rio de Janeiro, RJ - CEP 20131-110  
Telefone: 51  
© IBGE. DIREITOS DE REPRODUÇÃO RESERVADOS

46°50'13.63"W      46°49'2.25"W      46°47'50.86"W      46°46'39.47"W      46°45'28.09"W      46°44'16.70"W