

50°29'19.56"W

50°27'9.73"W

50°24'59.90"W

50°22'50.08"W

50°20'40.25"W

50°18'30.42"W

19°47'55.71"S

19°50'5.54"S

19°52'15.37"S

19°54'25.20"S

19°56'35.03"S

19°58'44.86"S

20°0'54.68"S

20°3'4.51"S

19°47'55.71"S

19°50'5.54"S

19°52'15.37"S

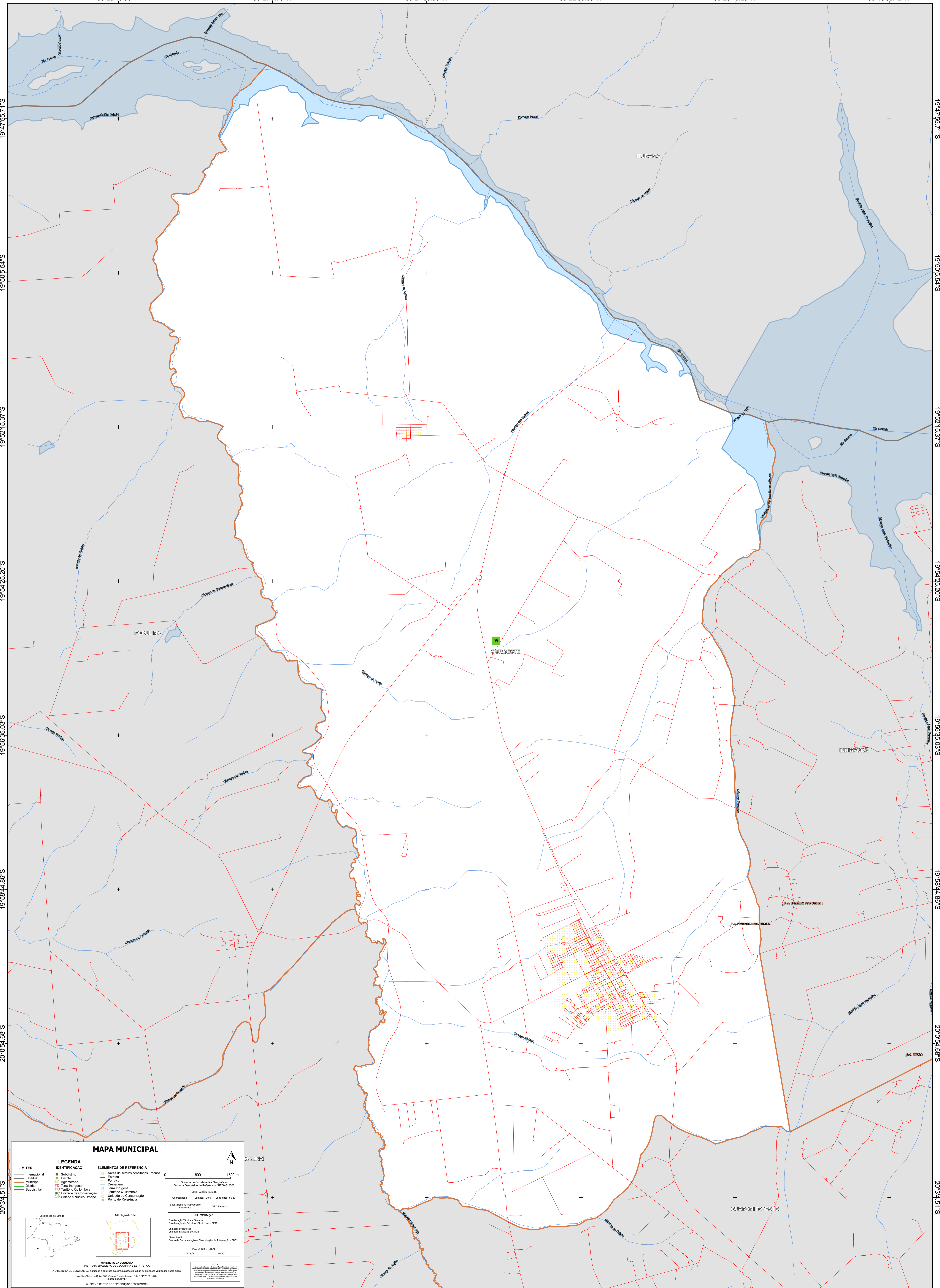
19°54'25.20"S

19°56'35.03"S

19°58'44.86"S

20°0'54.68"S

20°3'4.51"S



MAPA MUNICIPAL

LIMITES Internacional Cadastral Municipal Distrital Quilombola Subsidiária	LEGENDA IDENTIFICAÇÃO Subsídio Distrito Aglomerado Terra Indígena Território Quilombola UC Unidade de Conservação Cidade e Núcleo Urbano	ELEMENTOS DE REFERÊNCIA Áreas de setores censitários urbanos Estrada Ferrovia Drenagem Terra Indígena Território Quilombola Unidade de Conservação Ponto de Referência
---	--	---

0 800 1600 m

Sistema de Coordenadas Geográficas
Sistema Geodésico de Referência SIBRAGIS 2000

Unidade Nacional: SIBRAGIS 2000
Coordenadas: Latitud: -22.0 Longitude: -49.37
Localização no Impasse: SIBRAGIS 2000

IMPEDIMENTO
Coordenação Técnica e Execução: Comissão de Estatística Territorial - CETE
Unidade Executora: Unidades Estaduais do IBGE
Determinação: Centro de Documentação e Disseminação de Informação - CDDI
PÁGINA TERRITORIAL: 04/2023
EDIÇÃO: 04/2023

MINISTÉRIO DA ECONOMIA
INSTITUTO BRASILEIRO DE GEOGRAFIA E ESTATÍSTICA
A DIRETORIA DE GEOGRAFIA segue a política de conservação de fichas ou cartões verificadas neste mapa.
Av. República de Chile, 555, Centro, Rio de Janeiro, RJ - CEP 20.031-102
IBGE - DIREITOS DE REPRODUÇÃO RESERVADOS

NOTA:
Este produto digitalizado em formato vetorial para fins de consulta e impressão em escala reduzida. Não é recomendado a utilização deste produto para fins de planejamento urbano ou para fins de licenciamento de obras de engenharia civil, pois não garante a precisão dos dados e a integridade das informações.

50°29'19.56"W

50°27'9.73"W

50°24'59.90"W

50°22'50.08"W

50°20'40.25"W

50°18'30.42"W