

51°52'37.42"W

51°50'2.18"W

51°47'26.94"W

51°44'51.70"W

51°42'16.45"W

51°39'41.21"W

21°2'38.62"S

21°5'13.87"S

21°7'49.11"S

21°10'24.35"S

21°12'59.60"S

21°15'34.84"S

21°18'10.08"S

21°20'45.32"S

21°23'20.57"S

21°2'38.62"S

21°5'13.87"S

21°7'49.11"S

21°10'24.35"S

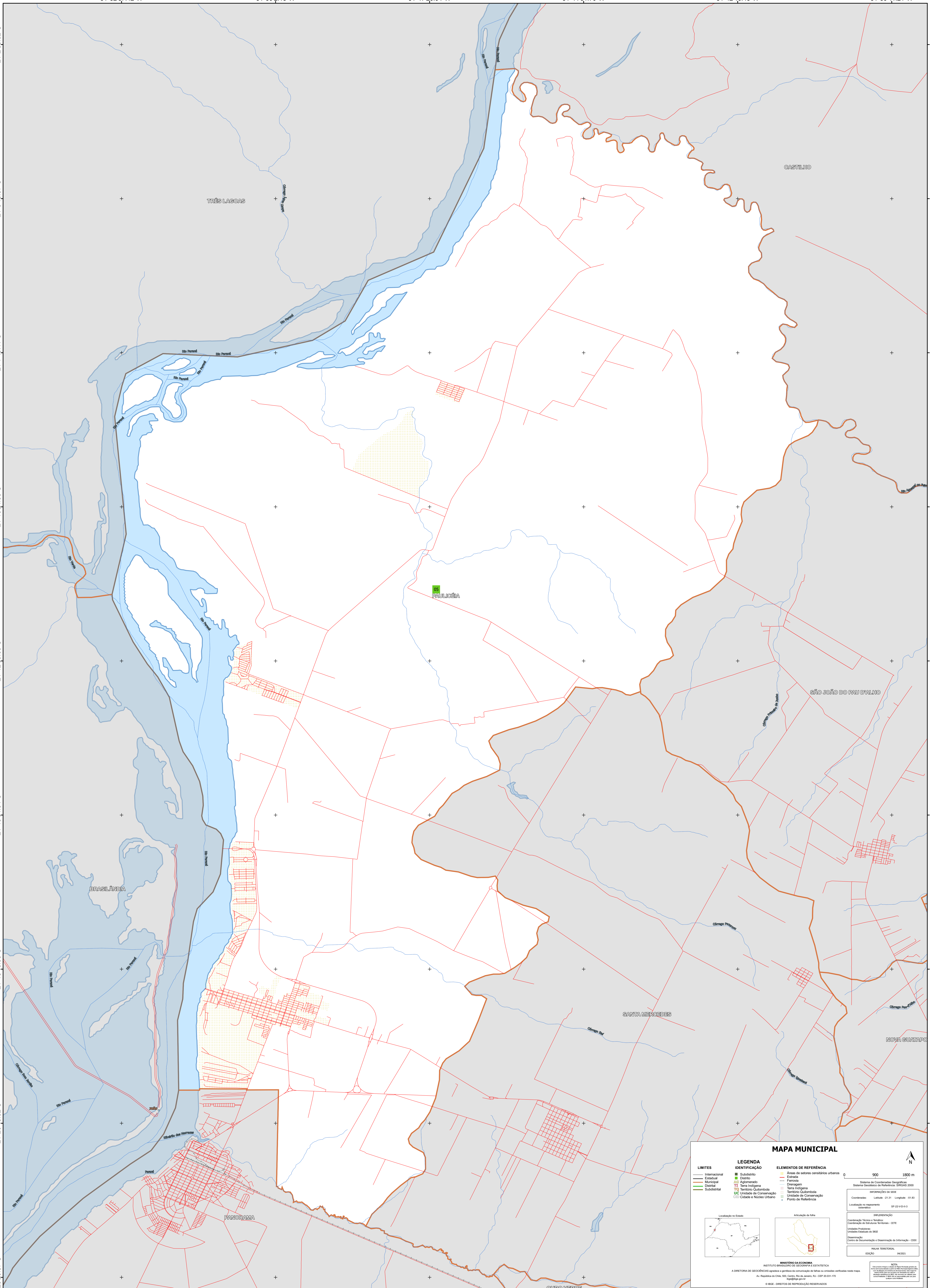
21°12'59.60"S

21°15'34.84"S

21°18'10.08"S

21°20'45.32"S

21°23'20.57"S



MAPA MUNICIPAL

LEGENDA

LIMITES	IDENTIFICAÇÃO	ÁREAS DE REFERÊNCIA
— Internacional	■ Subdistrito	■ Áreas de setores censitários urbanos
— Estadual	■ Distrito	— Estrada
— Municipal	■ Aglomeração	— Ferrovia
— Territorial	■ Terra Indígena	— Drenagem
— Subdistrital	■ Território Quilombola	— Terra Indígena
	■ UC Unidade de Conservação	— Território Quilombola
	■ Cidades e Núcleos Urbanos	— Unidade de Conservação
		■ Pontos de Referência

Localização no Estado:

Atuação da folha:

MINISTÉRIO DA ECONOMIA
INSTITUTO BRASILEIRO DE GEOGRAFIA E ESTATÍSTICA
A DIRETORIA DE GEOCIÊNCIAS aprova e publica a conservação de todos os dados verificados neste mapa.
Av. República do Chile, 666, Centro, Rio de Janeiro, RJ - CEP 20.031-170
Telefone: 51 233 2057
© IBGE - DIREITOS DE REPRODUÇÃO RESERVADOS

IMPLEMENTAÇÃO
Coordenação Técnica e Terceira Edição de Estruturas Territoriais - CITE
Unidade Executora: Unidades Estatísticas do IBGE
Desenvolvimento: Centro de Inovação e Disseminação de Informação - CIDI
MAPA TERRITORIAL
EDICÃO 06/2023

NOTA:
Este mapa foi elaborado com base em dados geográficos e estatísticos disponíveis no momento da elaboração. O IBGE não se responsabiliza por erros ou omissões decorrentes de atualizações ou alterações de dados não refletidas neste mapa.

0 900 1800 m

Sistema de Coordenadas Geográficas
Datum Geodésico de Referência: SIRGAS 2000
Unidade Projéctiva: UTM
Unidade Escala do IBGE: 1:500.000 (1:500.000)
Coordenadas: Lat/Lon: 21.31 - 51.83
Localização no repertório: IBGE/2023-01-01