

47°6'3.10"W

47°3'26.67"W

47°0'50.25"W

46°58'13.83"W

46°55'37.40"W

46°53'0.98"W

24°6'55.05"S

24°9'31.48"S

24°12'7.90"S

24°14'44.32"S

24°17'20.75"S

24°19'57.17"S

24°22'33.60"S

24°25'10.02"S

24°27'46.44"S

24°6'55.05"S

24°9'31.48"S

24°12'7.90"S

24°14'44.32"S

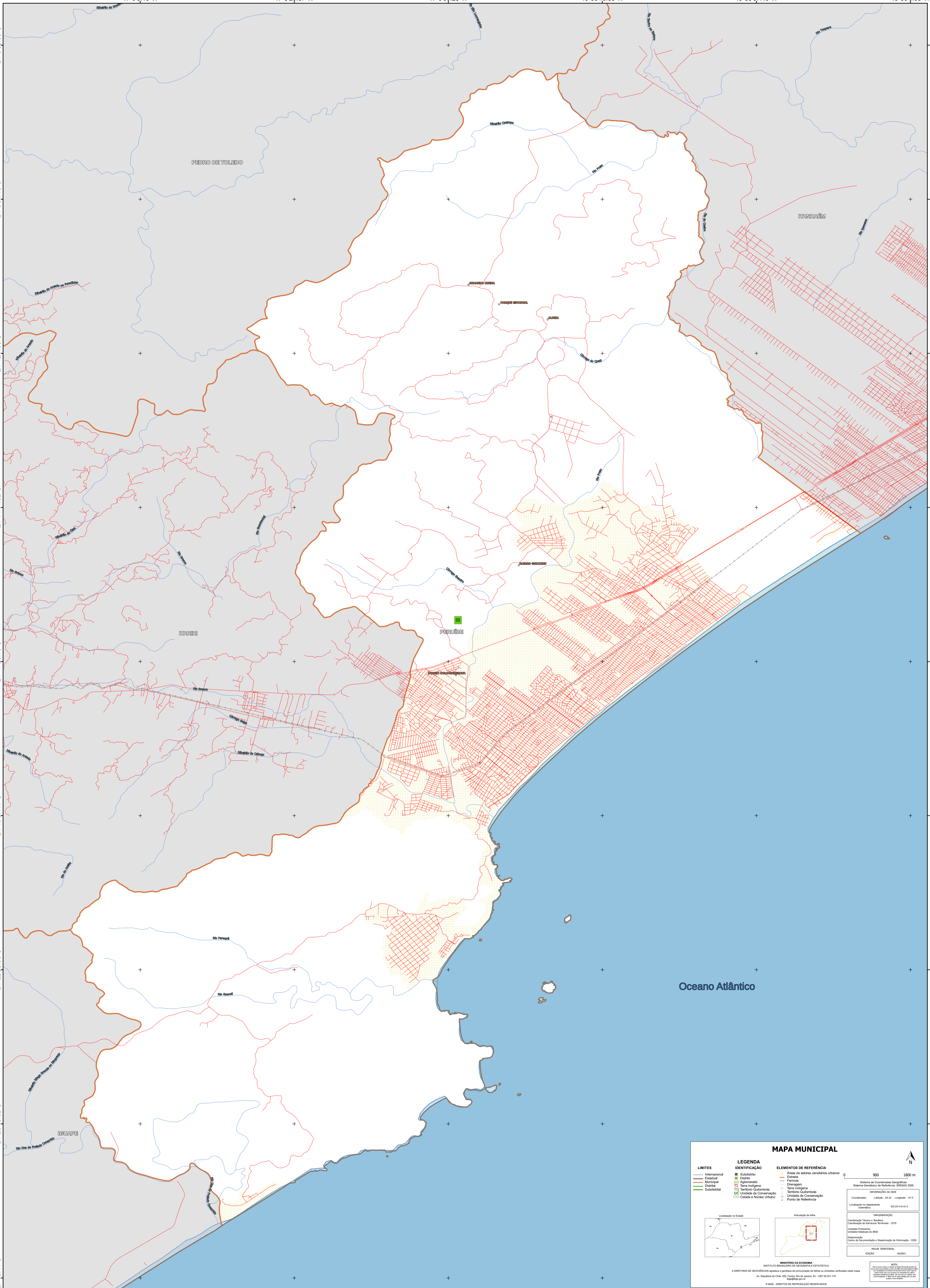
24°17'20.75"S

24°19'57.17"S

24°22'33.60"S

24°25'10.02"S

24°27'46.44"S



### MAPA MUNICIPAL

LIMITES	IDENTIFICAÇÃO	ELEMENTOS DE REFERÊNCIA
Internacional	Subdistrito	Áreas de setores censitários urbanos
Estadual	Distrito	Estrada
Municipal	Agglomerado	Ferrovia
Distrital	Terra Indígena	Drenagem
Subdistrital	Território Quilombola	Terra Indígena
	UC Unidade de Conservação	Território Quilombola
	Cidade e Núcleo Urbano	Unidade de Conservação
		Ponto de Referência

**LEGENDA**

**ELEMENTOS DE REFERÊNCIA**

**Localização no Estado:**

**Atuação da folha:**

**MINISTÉRIO DA ECONOMIA**  
INSTITUTO BRASILEIRO DE GEOGRAFIA E ESTATÍSTICA  
A DIRETORIA DE GEOCIÊNCIAS aprova e publica a organização de folha (a unidade verificada neste mapa).  
Av. República do Chile, 550, Centro, Rio de Janeiro, RJ - CEP 20.031-110  
Telefone: 51 21

**NOTA:**  
Este mapa foi elaborado com base em dados fornecidos pelo IBGE e pode conter informações desatualizadas. O IBGE não se responsabiliza por danos ou prejuízos decorrentes do uso deste mapa.

**COORDENADAS:** Latitude: 24.32 Longitude: -47.0  
Localização no repertório: 50.23-4-10-3

**IMPLEMENTAÇÃO:**  
Coordenação Técnica e Terceira: Coordenação de Estatísticas Territoriais - CETS  
Unidade Executora: IBGE  
Desenvolvimento: Centro de Inovação e Disseminação de Informação - CIDI

**MAPEAMENTO TERRITORIAL:**  
EDICION: 06/2023

**ESCALA:** 0 500 1000 m

**Sistema de Coordenadas Geográficas:** Sistema Geodésico de Referência - SIBRAJIS 2008  
Datum: SIBRAJIS 2008 (SIRGAS 2008)  
Projecção: UTM  
Fuso Horário: -47.0

**MAPEAMENTO:**  
EDICION: 06/2023