

45°37'49.95"W

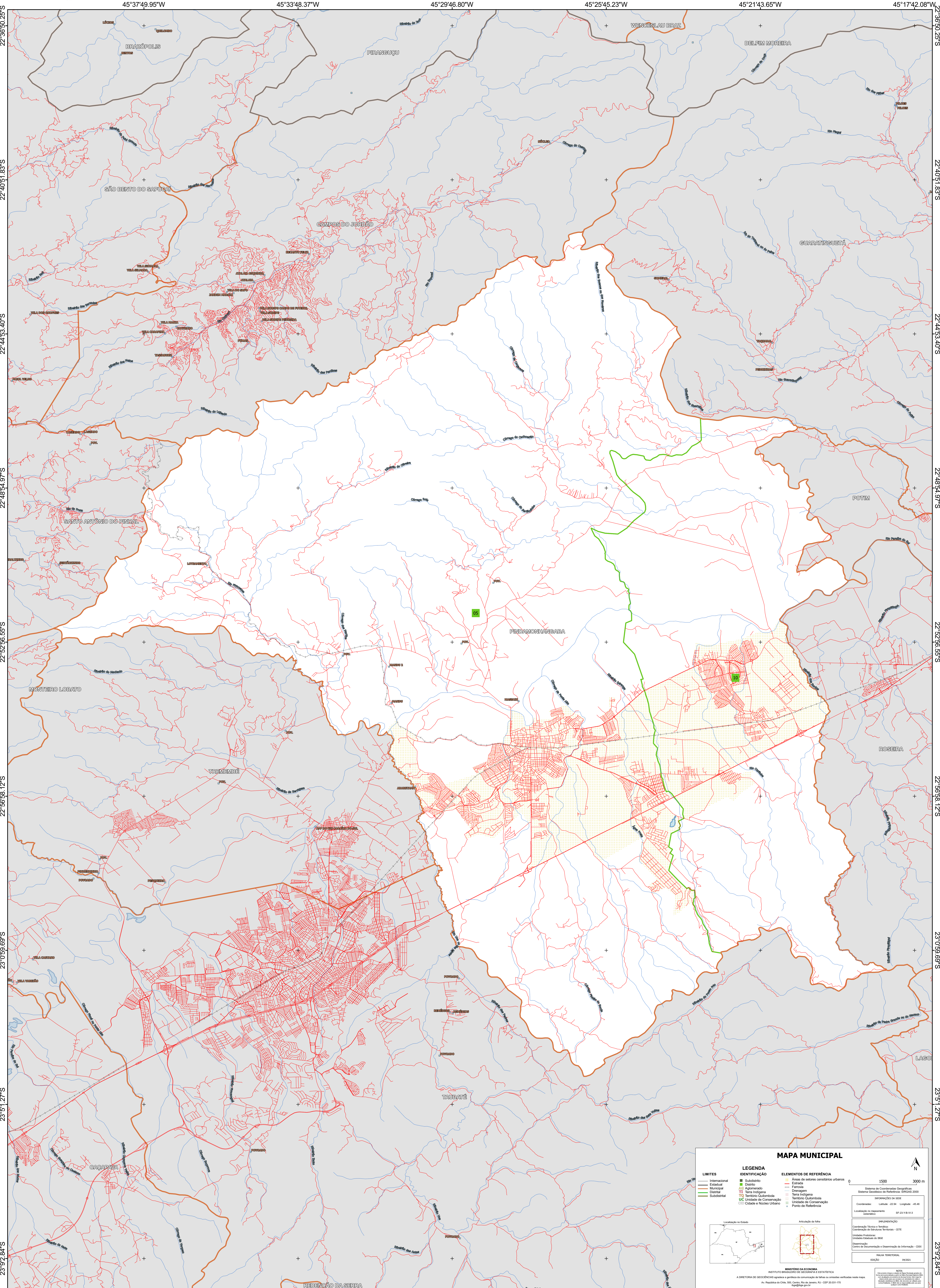
45°33'48.37"W

45°29'46.80"W

45°25'45.23"W

45°21'43.65"W

45°17'42.08"W



22°36'50.25"S
22°40'51.83"S
22°44'53.40"S
22°48'54.97"S
22°52'56.55"S
22°56'58.12"S
23°0'59.69"S
23°5'1.27"S
23°9'2.84"S

22°36'50.25"S
22°40'51.83"S
22°44'53.40"S
22°48'54.97"S
22°52'56.55"S
22°56'58.12"S
23°0'59.69"S
23°5'1.27"S
23°9'2.84"S

45°37'49.95"W

45°33'48.37"W

45°29'46.80"W

45°25'45.23"W

45°21'43.65"W

45°17'42.08"W

MAPA MUNICIPAL

LIMITES	LEGENDA	ELEMENTOS DE REFERÊNCIA
— Internacional — Estadual — Municipal — Distrital — Submunicipal	■ Subdistrito ■ Distrito ■ Aglomerado ■ Terra Indígena ■ Território Quilombola ■ UC Unidade de Conservação ■ Cidade e Nucleo Urbano	■ Área de setores censitários urbanos — Estrada — Ferrovia — Drenagem — Terra Indígena — Território Quilombola — Unidade de Conservação — Ponto de Referência

0 1500 3000 m

Sistema de Coordenadas Geográficas
Sistema Geodésico de Referência: SBRAS 2000
Projecção: Transverso UTM (4° 198E)
Coordenadas: Latitude: -23.94 Longitude: -45.48
Localização no reaparelho
sistemático: SP-23-9-14-3

PRESENTE
Coordenação Técnica e Terrestre:
Coordenação de Estruturas Territoriais - CETE
Instituto Brasileiro de Geografia e Estatística
Unidade Executiva do IBGE
Operação:
Centro de Documentação e Disseminação de Informação - CDDI

MAPA TERRITORIAL
EDICAO: 06/2011

NOTA:
Este mapa foi elaborado com base nos dados do Sistema de Informações Geográficas do IBGE, atualizado em 2010. O IBGE não se responsabiliza por danos ou prejuízos decorrentes do uso deste mapa.

MINISTÉRIO DA ECONOMIA
INSTITUTO BRASILEIRO DE GEOGRAFIA E ESTATÍSTICA
A DIRETORIA DE GEOLOGIA, AGROPECUÁRIA E PESQUISA DE CONSULTORIA DE TRABALHOS VERIFICADOS NESTE MAPA.
Av. República do Chile, 55, Centro, Rio de Janeiro, RJ - CEP 20.031-170
Telefone: (21) 2502-2000
© IBGE - DIREITOS DE REPRODUÇÃO RESERVADOS