

46°40'19.66"W      46°38'5.13"W      46°35'50.61"W      46°33'36.09"W      46°31'21.56"W      46°29'7.04"W

22°43'10.19"S

22°45'24.72"S

22°47'39.24"S

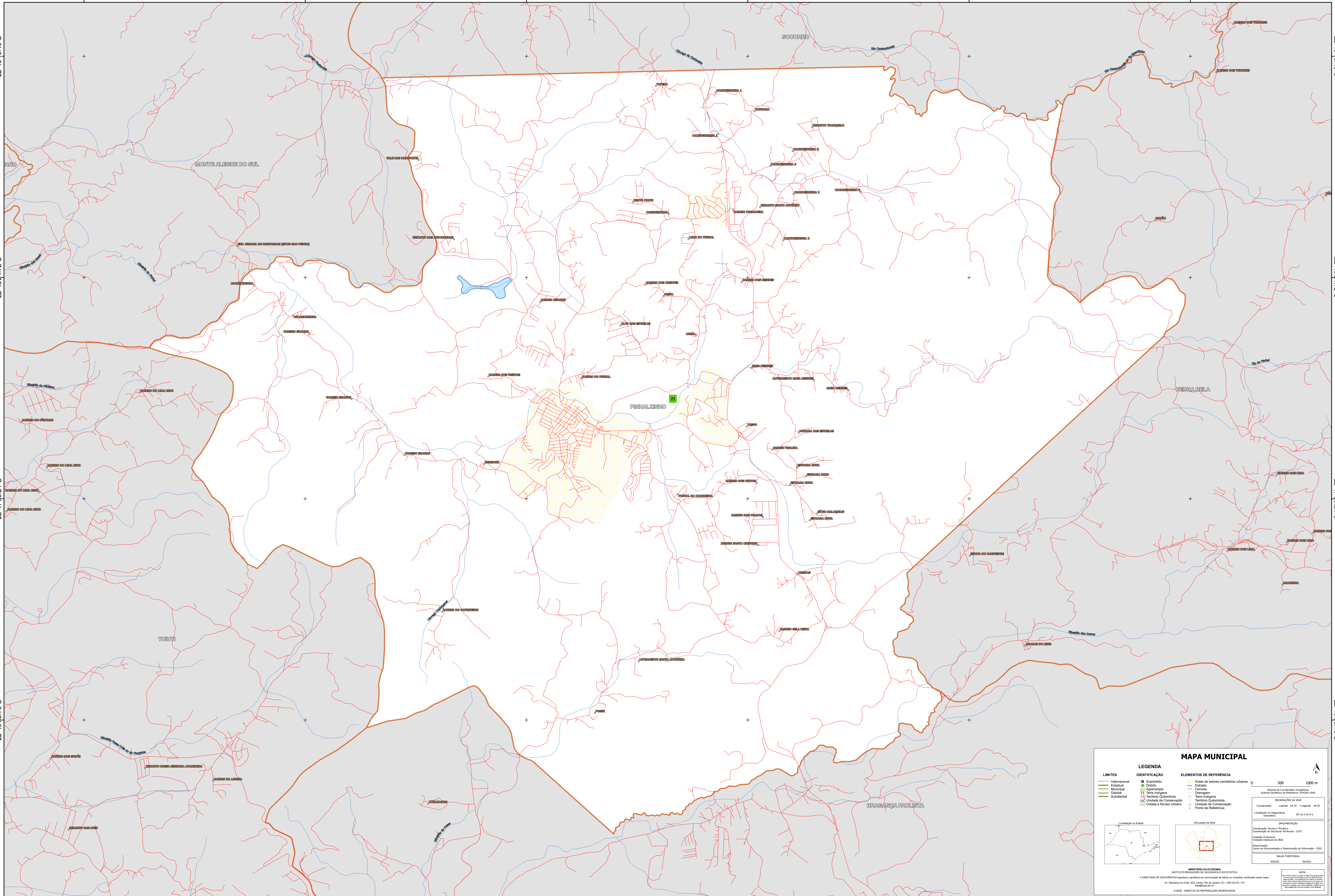
22°49'53.76"S

22°43'10.19"S

22°45'24.72"S

22°47'39.24"S

22°49'53.76"S



### MAPA MUNICIPAL

LEGENDA	
<b>LIMITES</b>	<b>IDENTIFICAÇÃO</b>
— Internacional	■ Subdistrito
— Estadual	■ Distrito
— Municipal	■ Adm. Aterro
— Distrital	■ Terra Indígena
— Subdistrital	■ Território Quilombola
	■ UIC Unidade de Conservação
	■ Unidade de Conservação
	■ Cidade e Núcleo Urbano

ELEMENTOS DE REFERÊNCIA	
■ Áreas de setores censitários urbanos	0
— Estrada	—
— Ferrovia	—
— Drenagem	—
— Terra Indígena	—
— Território Quilombola	—
— Unidade de Conservação	—
— Ponto de Referência	—

**Localização no Estado**

**Articulação da rede**

**Coordenadas:** Latitude: -23.78    Longitude: -48.50  
Localização no referencial internacional: SF-23 Y-A-V-14

**IMPLANTAÇÃO**  
Coordenação Técnica e Execução: Coordenação de Estatísticas Territoriais - CETE  
Unidade Produtora: Instituto Brasileiro de Geografia e Estatística - IBGE  
Coordenação: Centro de Documentação e Disseminação de Informação - CDDI  
Módulo TERRITORIAL: 06/2011

**MINISTÉRIO DA ECONOMIA**  
SECRETARIA DE POLÍTICAS ECONÔMICAS E ESTADÍSTICAS  
A DIRETORIA DE GEOGRAFIA ESTATÍSTICA e gerência de cartografia de referência são unidades vinculadas neste mapa.  
Av. República de Chile, 105, Centro, Rio de Janeiro, RJ - CEP 20.031-110  
IBGE - DIREITOS DE REPRODUÇÃO RESERVADOS

46°40'19.66"W      46°38'5.13"W      46°35'50.61"W      46°33'36.09"W      46°31'21.56"W      46°29'7.04"W