

51°52'42.08"W

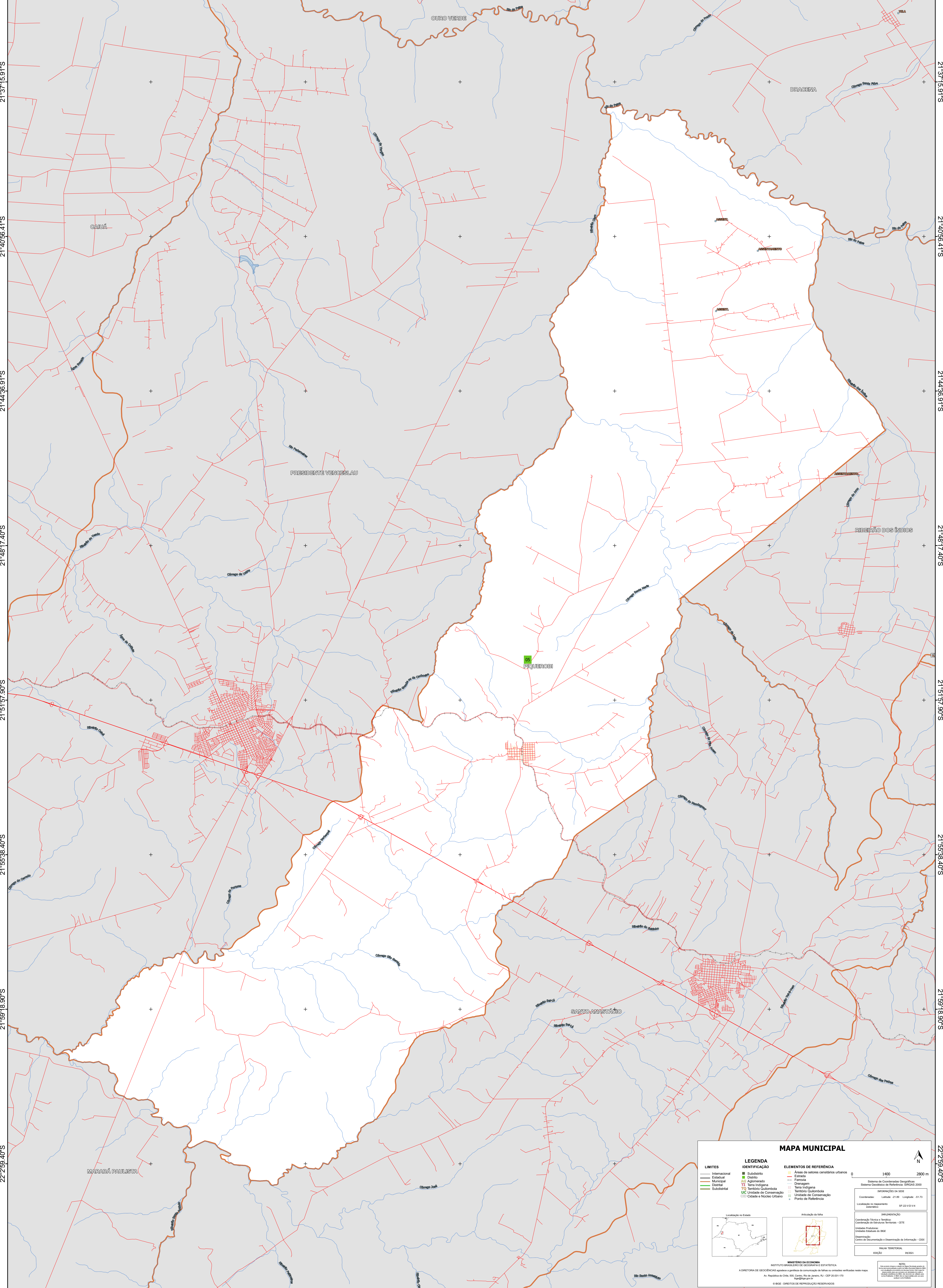
51°49'1.58"W

51°45'21.09"W

51°41'40.59"W

51°38'0.09"W

51°34'19.59"W



21°37'15.91"S
21°40'56.41"S
21°44'36.91"S
21°48'17.40"S
21°51'57.90"S
21°55'38.40"S
21°59'18.90"S
22°2'59.40"S

21°37'15.91"S
21°40'56.41"S
21°44'36.91"S
21°48'17.40"S
21°51'57.90"S
21°55'38.40"S
21°59'18.90"S
22°2'59.40"S

51°52'42.08"W

51°49'1.58"W

51°45'21.09"W

51°41'40.59"W

51°38'0.09"W

51°34'19.59"W

MAPA MUNICIPAL

LEGENDA	
LIMITES	IDENTIFICAÇÃO
— Internacional	■ Subdistrito
— Estadual	■ Distrito
— Municipal	■ Aglomerado
— Distal	■ Terra Indígena
— Subdistrital	■ Território Quilombola
	■ UC Unidade de Conservação
	■ Cidade e Nucleo Urbano

ELEMENTOS DE REFERÊNCIA	
■ Área de setores censitários urbanos	0 1400 2800 m
— Estrada	
— Ferrovia	
— Drenagem	
— Terra Indígena	
— Território Quilombola	
— Unidade de Conservação	
— Ponto de Referência	

Localização no Estado:

Atuação da folha:

MINISTÉRIO DA ECONOMIA
INSTITUTO BRASILEIRO DE GEOGRAFIA E ESTATÍSTICA
A DIRETORIA DE GEODÉSIA, AGUADA E PERÍMETRO DE CONSERVAÇÃO DE TÍTULOS SUJEITOS À VERIFICAÇÃO NESTA MAPA.
Av. República do Chile, 555, Centro, Rio de Janeiro, RJ - CEP 20.031-170
IBGE/SP/2014
© IBGE - DIREITOS DE REPRODUÇÃO RESERVADOS

COORDENADAS
Latitude: 21.61 Longitude: -51.57
Localização no repertório
sistemático: SP-2014-014

ORIENTAÇÃO
Coordenação Técnica e Terrestre:
Coordenação de Estruturas Territoriais - CETE
Unidade Executora:
Unidade Executora do IBGE
Operação:
Centro de Inovação e Disseminação de Informação - CIDI

MAPA TERRITORIAL
EDICÃO: 06/2013

NOTAS
Este mapa foi elaborado a partir de dados do IBGE e de outros órgãos competentes. O IBGE não se responsabiliza por danos ou prejuízos decorrentes do uso deste mapa. Este mapa não deve ser utilizado para fins de planejamento urbano ou regional sem a devida autorização do IBGE.