

46°26'22.89"W

46°22'1.26"W

46°17'39.63"W

46°13'18.00"W

46°8'56.37"W

46°4'34.73"W

22°57'55.73"S

23°21'37.37"S

23°6'39.00"S

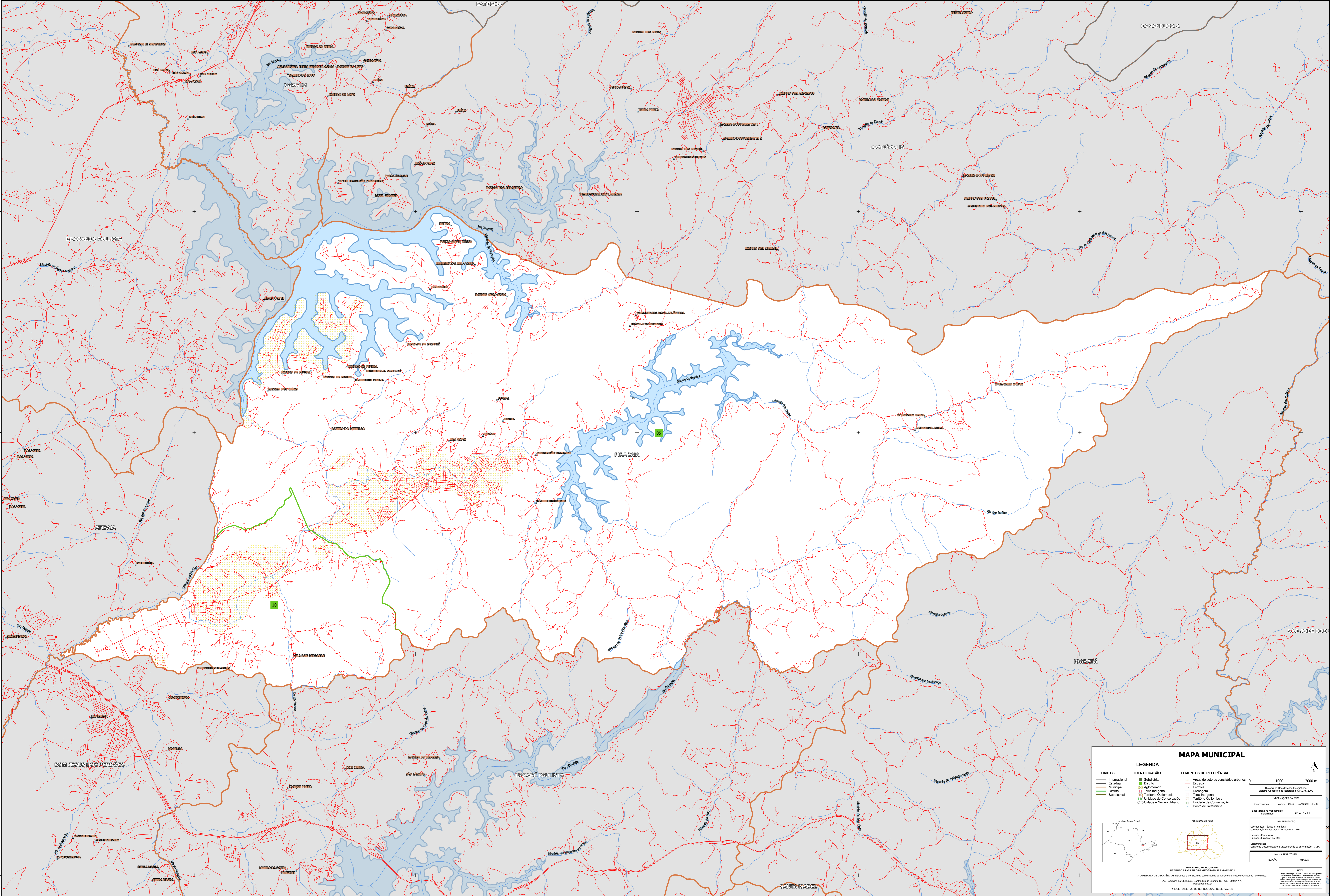
23°11'0.63"S

22°57'55.73"S

23°21'37.37"S

23°6'39.00"S

23°11'0.63"S



MAPA MUNICIPAL

LIMITES	IDENTIFICAÇÃO	ELEMENTOS DE REFERÊNCIA
Internacional	Subdistrito	Áreas de setores censitários urbanos
Estadual	Distrito	Estrada
Municipal	Adm. Municipal	Ferrovias
Distrital	Terra Indígena	Drenagem
Subdistrital	Território Quilombola	Terra Indígena
	UIC Unidade de Conservação	Território Quilombola
	Unidade de Conservação	Unidade de Conservação
	Cidade e Núcleo Urbano	Ponto de Referência

LEGENDA

LIMITES

- Internacional
- Estadual
- Municipal
- Distrital
- Subdistrital

IDENTIFICAÇÃO

- Subdistrito
- Distrito
- Adm. Municipal
- Terra Indígena
- Território Quilombola
- UIC Unidade de Conservação
- Unidade de Conservação
- Cidade e Núcleo Urbano

ELEMENTOS DE REFERÊNCIA

- Áreas de setores censitários urbanos
- Estrada
- Ferrovias
- Drenagem
- Terra Indígena
- Território Quilombola
- Unidade de Conservação
- Ponto de Referência

1000 2000 m

Sistema de Coordenadas Geográficas
Sistema Geodésico de Referência: SIRGAS 2000

Coordenadas: Latitude: -23.18 Longitude: -46.35
Localização no mapa: 57-23-110-1

IMPLEMENTAÇÃO

Coordenação Técnica e Editorial: Coordenação de Estatísticas Territoriais - CETE
Unidade Produtora: Instituto Brasileiro de Geografia e Estatística - IBGE
Coordenação de Documentação e Disseminação de Informação - CDDI

MINISTÉRIO DA ECONOMIA
INSTITUTO BRASILEIRO DE GEOGRAFIA E ESTATÍSTICA
A DIRETORIA DE GEOLOGIA, GEOPROCESSAMENTO E GESTÃO DE INFORMAÇÕES DE TERRENO SUZANA VENTURA NUNES
Av. República do Chile, 505, Curitiba, Rio de Janeiro, RJ - CEP 20.031-150
IBGE - DIREITOS DE REPRODUÇÃO RESERVADOS