

51°54'51.25"W

51°47'2.85"W

51°39'14.45"W

51°31'26.05"W

51°23'37.65"W

51°15'49.25"W

51°54'51.25"W

51°47'2.85"W

51°39'14.45"W

51°31'26.05"W

51°23'37.65"W

51°15'49.25"W

22°14'56.25"S

22°22'44.65"S

22°30'33.05"S

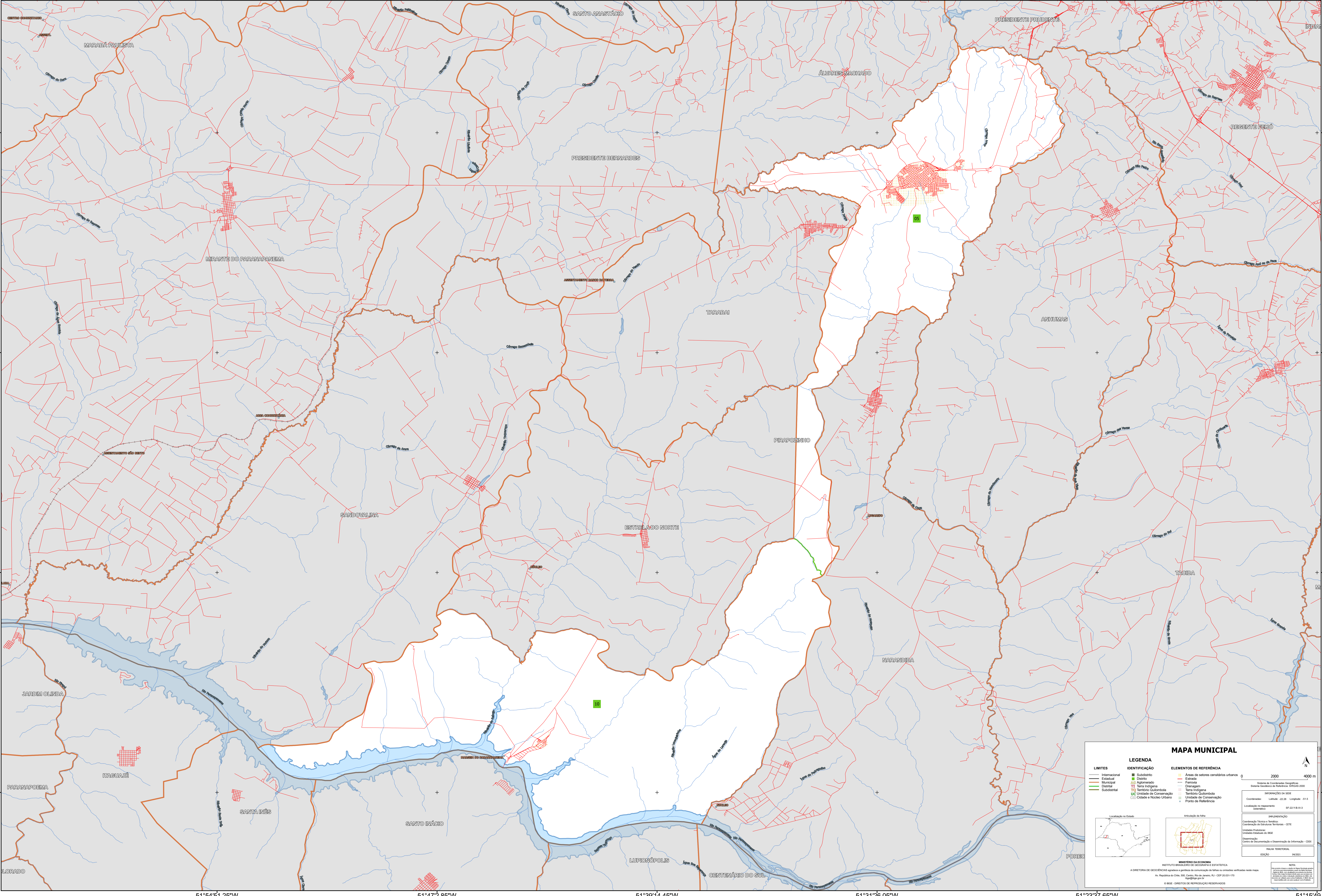
22°38'21.45"S

22°14'56.25"S

22°22'44.65"S

22°30'33.05"S

22°38'21.45"S



MAPA MUNICIPAL

LIMITES	IDENTIFICAÇÃO	ELEMENTOS DE REFERÊNCIA
Internacional	Subdistrito	Áreas de setores constituintes urbanos
Estadual	Distrito	Estrada
Municipal	Agrupamento	Ferrovias
Distrital	Terra Indígena	Canal
Subdistrital	Terra Indígena	Terra Indígena
	Unidade de Conservação	Território Quilombola
	Cidade e Núcleo Urbano	Unidade de Conservação
		Ponto de Referência

LEGENDA

IDENTIFICAÇÃO

- Subdistrito
- Distrito
- Agrupamento
- Terra Indígena
- Terra Indígena
- Unidade de Conservação
- Cidade e Núcleo Urbano

ELEMENTOS DE REFERÊNCIA

- Áreas de setores constituintes urbanos
- Estrada
- Ferrovias
- Canal
- Terra Indígena
- Território Quilombola
- Unidade de Conservação
- Ponto de Referência

COORDENADAS

Sistema de Coordenadas Geográficas
Sistema Geodésico de Referência: SBRAS 2000

PROJEÇÃO DA SÍDE

Coordenadas: Latitude: -22.38 Longitude: -51.5

Localização no mapa: SBRAS 2000

INFORMAÇÕES

Coordenação Técnica: IBGE
Coordenação de Estatísticas Territoriais: CITE

Unidade Produtora: IBGE

Observação: Centro de Documentação e Disseminação de Informação - CDDI

MAQUETA TERRITORIAL

EDICIÓN: 06/2011

MINISTÉRIO DA ECONOMIA

INSTITUTO BRASILEIRO DE GEOGRAFIA E ESTATÍSTICA

A DIRETORIA DE GEOGRAFIA organiza e gerencia a produção de mapas e unidades cartográficas neste mapa.

Av. República de Chile, 505, Centro, Rio de Janeiro, RJ - CEP 20.031-110

IBGE - DIREITOS DE REPRODUÇÃO RESERVADOS