

48°7'54.25"W

48°6'10.55"W

48°4'26.86"W

48°2'43.16"W

48°0'59.47"W

47°59'15.77"W

48°7'54.25"W

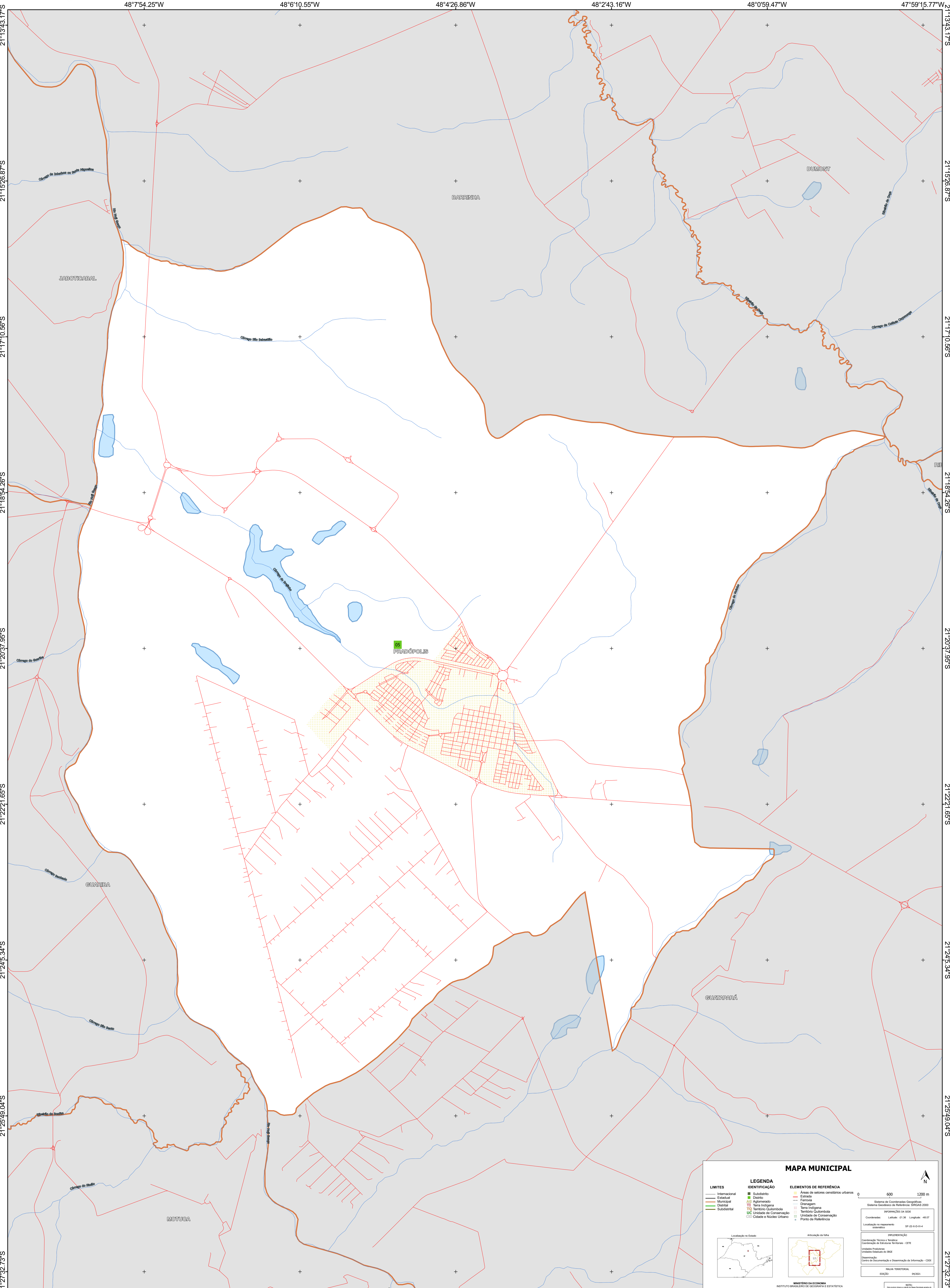
48°6'10.55"W

48°4'26.86"W

48°2'43.16"W

48°0'59.47"W

47°59'15.77"W



MAPA MUNICIPAL

LIMITES	LEGENDA	ELEMENTOS DE REFERÊNCIA
— Internacional — Estadual — Municipal — Distrital — Subdistrital	■ Subdistrito ■ Distrito ■ Aglomeração ■ Terra Indígena ■ Território Quilombola ■ UC Unidade de Conservação ■ Causa e Nucleo Urbano	■ Área de setores censitários urbanos — Estrada — Ferrovia — Drenagem — Terra Indígena — Território Quilombola — Unidade de Conservação — Ponto de Referência

Localização no Estado:

Atuação da folha:

MINISTÉRIO DA ECONOMIA
INSTITUTO BRASILEIRO DE GEOGRAFIA E ESTATÍSTICA
A DIRETORIA DE GEOCÊNCIAS apóia e participa da produção de todos os produtos cartográficos do IBGE.
Av. República do Chile, 550, Centro, Rio de Janeiro, RJ - CEP 20.031-170
Telefone: 51
© IBGE. DIREITOS DE REPRODUÇÃO RESERVADOS.

IMPLEMENTAÇÃO
Coordenação Técnica e Técnica: Coordenação de Estatísticas Territoriais - CETE
Unidade Executora: Unidades Estaduais do IBGE
Distribuição: Centro de Documentação e Disseminação de Informações - CDDI

MAPEAMENTO TERRITORIAL
EDICIONADO: 06/2023

NOTA:
Este mapa foi produzido com o uso de dados do IBGE e de fontes externas. O IBGE não se responsabiliza por eventuais erros ou omissões. Este mapa não deve ser utilizado para fins de planejamento urbano ou regional sem a devida autorização do IBGE.

Localização no mapa:

Sistema de Coordenadas Geográficas: Sistema Geodésico de Referência: SIBRAJIS 2000
Unidade Projéctiva: UTM (UTM) (48 SIBRAJIS 2000)
Coordenadas: Lado L: 21 36 Lado L: 48 07
Localização no mapa: