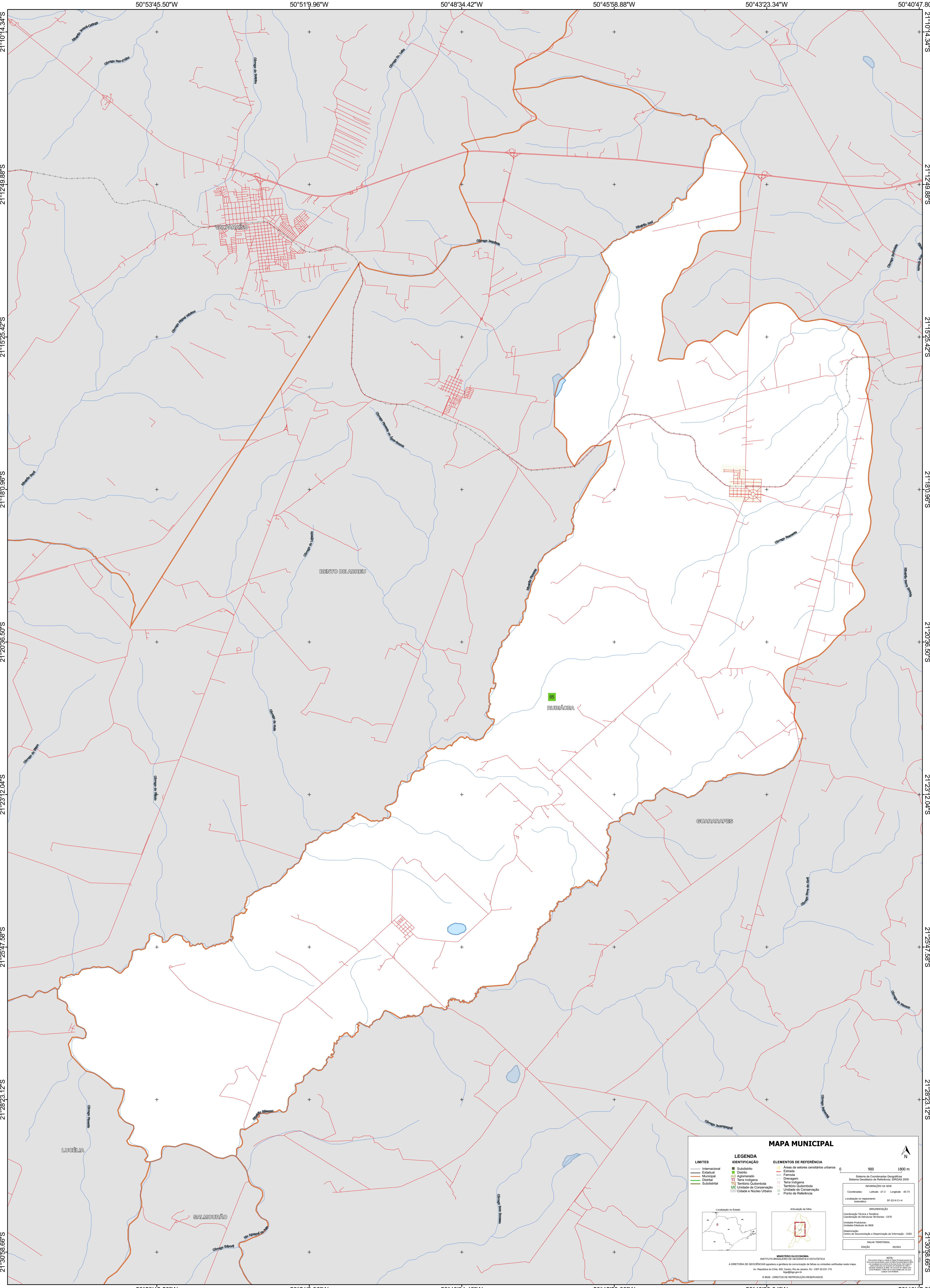


50°53'45.50"W 50°51'9.96"W 50°48'34.42"W 50°45'58.88"W 50°43'23.34"W



21°10'14.34"S
21°12'49.88"S
21°15'25.42"S
21°18'01.96"S
21°20'36.50"S
21°23'12.04"S
21°25'47.58"S
21°28'23.12"S
21°30'58.66"S

21°10'14.34"S
21°12'49.88"S
21°15'25.42"S
21°18'01.96"S
21°20'36.50"S
21°23'12.04"S
21°25'47.58"S
21°28'23.12"S
21°30'58.66"S

50°53'45.50"W 50°51'9.96"W 50°48'34.42"W 50°45'58.88"W 50°43'23.34"W

MAPA MUNICIPAL

LIMITES	LEGENDA	ELEMENTOS DE REFERÊNCIA
— Internacional — Estadual — Municipal — Distrital — Submunicipal	■ Subdistrito ■ Distrito ■ Aglomerado ■ Terra Indígena ■ Território Quilombola ■ UC Unidade de Conservação ■ Cópula e Nódulo Urbano	■ Área de setores censitários urbanos — Estrada — Ferrovia — Drenagem — Terra Indígena — Território Quilombola — Unidade de Conservação — Ponto de Referência

0 900 1800 m

Localização no Estado:

Atuação da folha:

MINISTÉRIO DA ECONOMIA
INSTITUTO BRASILEIRO DE GEOGRAFIA E ESTATÍSTICA
A DIRETORIA DE GEOCIÊNCIAS aprova e publica de conformidade de tabelas as unidades verificadas neste mapa.
Av. República do Chile, 66, Centro, Rio de Janeiro, RJ - CEP 20.031-170
IBGE - DIREITOS DE REPRODUÇÃO RESERVADOS

IMPLEMENTAÇÃO
Coordenação Técnica e Técnica: Coordenação de Estatísticas Territoriais - CETE
Unidade Executora: Unidades Estatísticas do IBGE
Elaboração: Centro de Inovação e Disseminação de Informação - CIDI
MAPA TERRITORIAL
EDICAO 06/2023

Coordenadas: Lat/Lon: 21.3 Longitude: -50.73
Localização no repertório: 3544400

Sistema de Coordenadas Geográficas
Sistema Geodésico de Referência: SIRGAS 2011
Datum: SIRGAS 2011
Projecção: UTM
Escala: 1:50.000