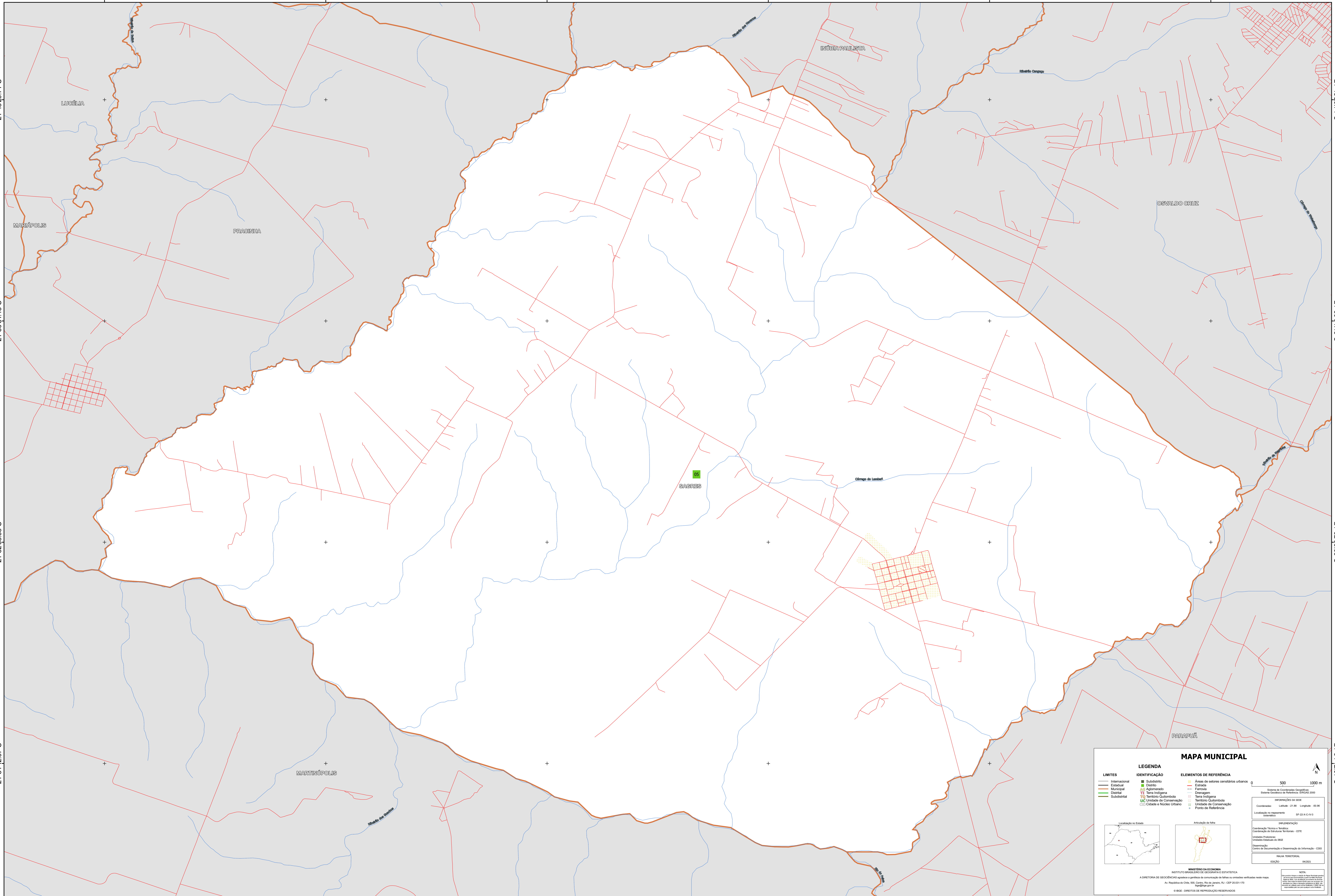


51°4'54.37"W 51°2'49.94"W 51°0'45.52"W 50°58'41.10"W 50°56'36.68"W 50°54'32.26"W

21°48'29.71"S
21°50'34.13"S
21°52'38.55"S
21°54'42.97"S

21°48'29.71"S
21°50'34.13"S
21°52'38.55"S
21°54'42.97"S



MAPA MUNICIPAL

LIMITES	IDENTIFICAÇÃO	ELEMENTOS DE REFERÊNCIA
— Internacional	■ Subdistrito	■ Áreas de setores censitários urbanos
— Estadual	■ Distrito	— Estrada
— Municipal	■ Adm. Aclimado	— Ferrovia
— Distrital	■ Terra Indígena	— Drenagem
— Subdistrital	■ Território Quilombola	— Terra Indígena
	■ UC Unidade de Conservação	■ Território Quilombola
	■ Cidade e Núcleo Urbano	■ Unidade de Conservação
		■ Ponto de Referência

LEGENDA

Localização no Estado

Articulação na rede

Coordenadas: Latitude: -21.58 Longitude: -50.92
Localização no mapa: SF-22-X-Civ-3

IMPRESSÃO
Coordenação Técnica: Diretoria de Estatísticas Territoriais - CETE
Unidade Produtora: Instituto Brasileiro de Geografia e Estatística - IBGE
Observação: Centro de Documentação e Disseminação de Informação - CDDI

MINISTÉRIO DA ECONOMIA
INSTITUTO BRASILEIRO DE GEOGRAFIA E ESTATÍSTICA
A DIRETORIA DE GEOLOGIA, GEOPROSPECÇÃO E GEOTECNIA
Av. República do Chile, 100, Centro, Rio de Janeiro, RJ - CEP 20.033-110
IBGE - DIREITOS DE REPRODUÇÃO RESERVADOS

51°4'54.37"W 51°2'49.94"W 51°0'45.52"W 50°58'41.10"W 50°56'36.68"W 50°54'32.26"W