

50°56'24.40"W

50°54'46.12"W

50°53'7.85"W

50°51'29.57"W

50°49'51.29"W

50°48'13.02"W

21°29'3.80"S

21°30'42.07"S

21°32'20.35"S

21°33'58.63"S

21°35'36.90"S

21°37'15.18"S

21°38'53.46"S

21°40'31.73"S

21°29'3.80"S

21°30'42.07"S

21°32'20.35"S

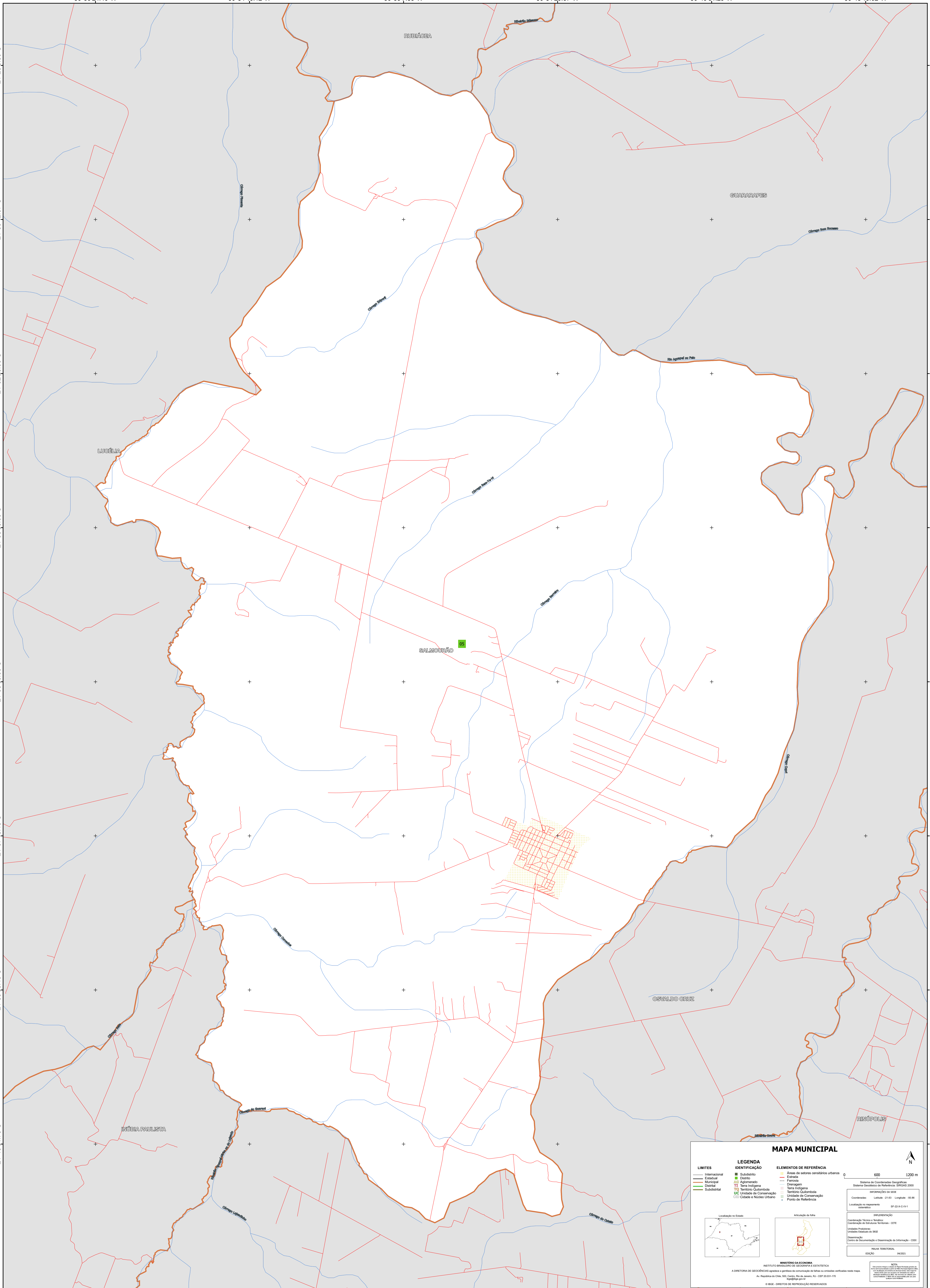
21°33'58.63"S

21°35'36.90"S

21°37'15.18"S

21°38'53.46"S

21°40'31.73"S



MAPA MUNICIPAL

LIMITES	IDENTIFICAÇÃO	ELEMENTOS DE REFERÊNCIA
— Internacional	■ Subdistrito	■ Área de setores censitários urbanos
— Estadual	■ Distrito	— Estrada
— Municipal	■ Aglomeração	— Ferrovia
— Distrital	■ Terra Indígena	— Drenagem
— Subdistrital	■ Território Quilombola	■ Terra Indígena
	■ UC Unidade de Conservação	■ Território Quilombola
	■ Casarão e Núcleo Urbano	■ Unidade de Conservação
		■ Ponto de Referência

Localização no Estado:

Atuação da folha:

0 600 1200 m

Sistema de Coordenadas Geográficas: Sistema Geodésico de Referência: SIFRAS 2009

Unidade Projecção: UTM (UTM) (S 18S)

Coordenadas: Latt: 21.63 Longitude: -50.86

Localização no repertório: SIFRAS 2009

IMPLEMENTAÇÃO

Coordenação Técnica e Terceira: Coordenação de Estatísticas Territoriais - CETE

Unidade Produtora: Unidades Estatísticas do IBGE

Determinação: Centro de Documentação e Disseminação de Informação - CDDI

MAPA TERRITORIAL

EDICIÓN: 06/2023

MINISTÉRIO DA ECONOMIA

INSTITUTO BRASILEIRO DE GEOGRAFIA E ESTATÍSTICA

A DIRETORIA DE GEOCIÊNCIAS aprova e publica a organização de tabelas ou unidades verificadas neste mapa.

Av. República do Chile, 550, Centro, Rio de Janeiro, RJ - CEP 20531-170

IBGE

© IBGE. DIREITOS DE REPRODUÇÃO RESERVADOS

50°56'24.40"W

50°54'46.12"W

50°53'7.85"W

50°51'29.57"W

50°49'51.29"W

50°48'13.02"W