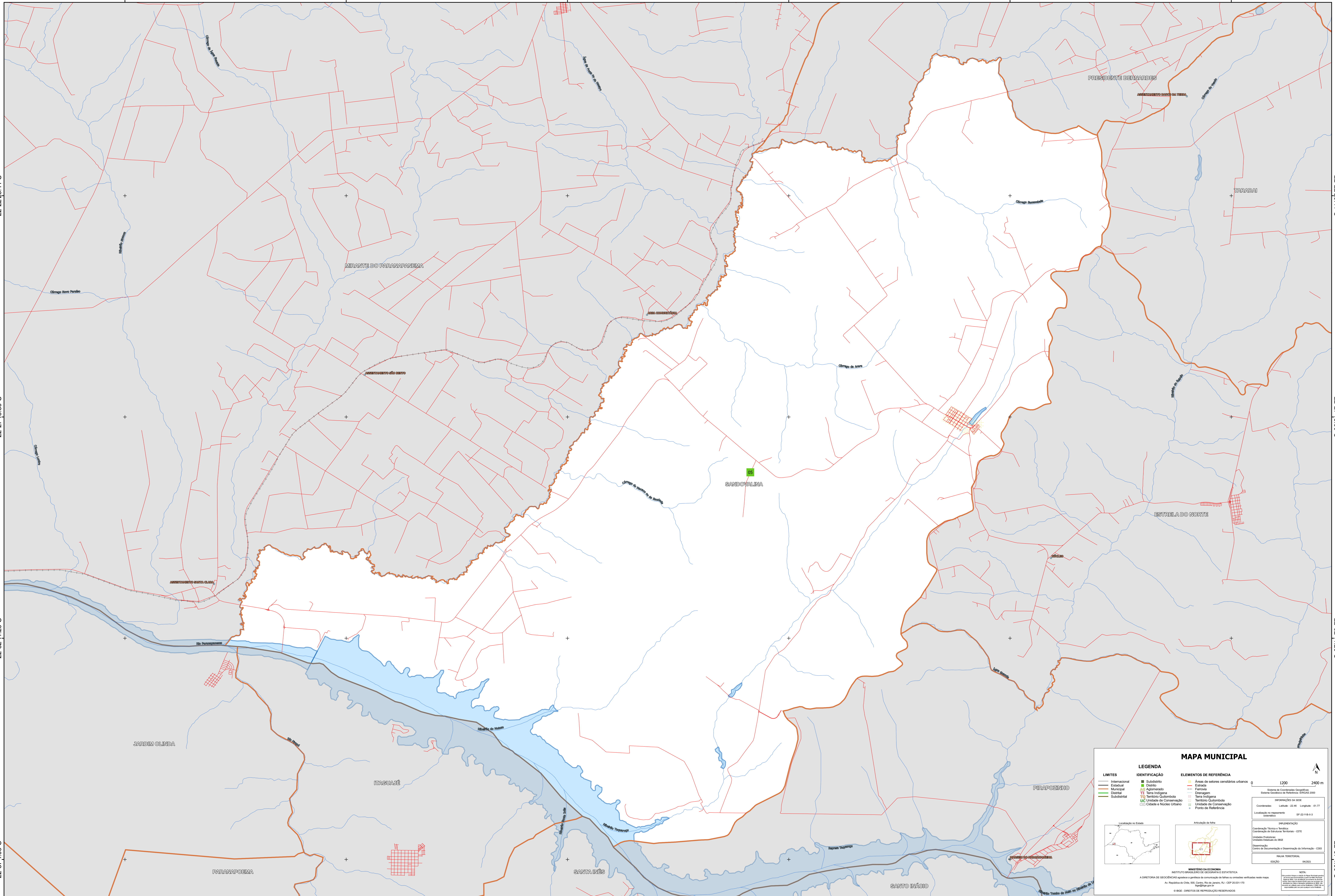


52°4'11.14"W 51°59'18.25"W 51°54'25.36"W 51°49'32.46"W 51°44'39.57"W 51°39'46.68"W

22°22'25.41"S
22°27'18.30"S
22°32'11.20"S
22°37'4.09"S

22°22'25.41"S
22°27'18.30"S
22°32'11.20"S
22°37'4.09"S



MAPA MUNICIPAL

| LIMITES | IDENTIFICAÇÃO | ELEMENTOS DE REFERÊNCIA |
|-----------------|-----------------------------|--|
| — Internacional | ■ Subdistrito | ■ Áreas de setores censitários urbanos |
| — Estadual | ■ Distrito | — Estrada |
| — Municipal | ■ Adm. Aterro | — Ferrovia |
| — Distrital | ■ Terra Indígena | — Drenagem |
| — Subdistrital | ■ Terr. Quilombola | — Terra Indígena |
| | ■ UC Unidade de Conservação | ■ Território Quilombola |
| | ■ Cidade e Núcleo Urbano | ■ Unidade de Conservação |
| | | ■ Ponto de Referência |

LEGENDA

ELEMENTOS DE REFERÊNCIA

1200 2400 m

Sistema de Coordenadas Geográficas
Datum: Geocêntrico de Referência SIBRAS 2000

Coordenadas: Lat: -22.46 Longitude: -51.77
Localização no mapa: SF 22° W 8-3

Localização no Estado

Localização no Brasil

MINISTÉRIO DA ECONOMIA
INSTITUTO BRASILEIRO DE GEOGRAFIA E ESTATÍSTICA
A DIRETORIA DE GEOLOGIA, GEOPÉLULA E GESTÃO DE RECURSOS MINERAIS elaborou este mapa.
Av. República de Chile, 105, Centro, Rio de Janeiro, RJ - CEP 20031-110
Telefone: 51 24 24 24
© IBGE - DIREITOS DE REPRODUÇÃO RESERVADOS