

48°7'6.72"W

48°3'10.72"W

47°59'14.71"W

47°55'18.71"W

47°51'22.71"W

47°47'26.70"W

20°27'13.16"S

20°27'13.16"S

20°31'9.16"S

20°31'9.16"S

20°35'5.16"S

20°35'5.16"S

20°39'1.17"S

20°39'1.17"S

48°7'6.72"W

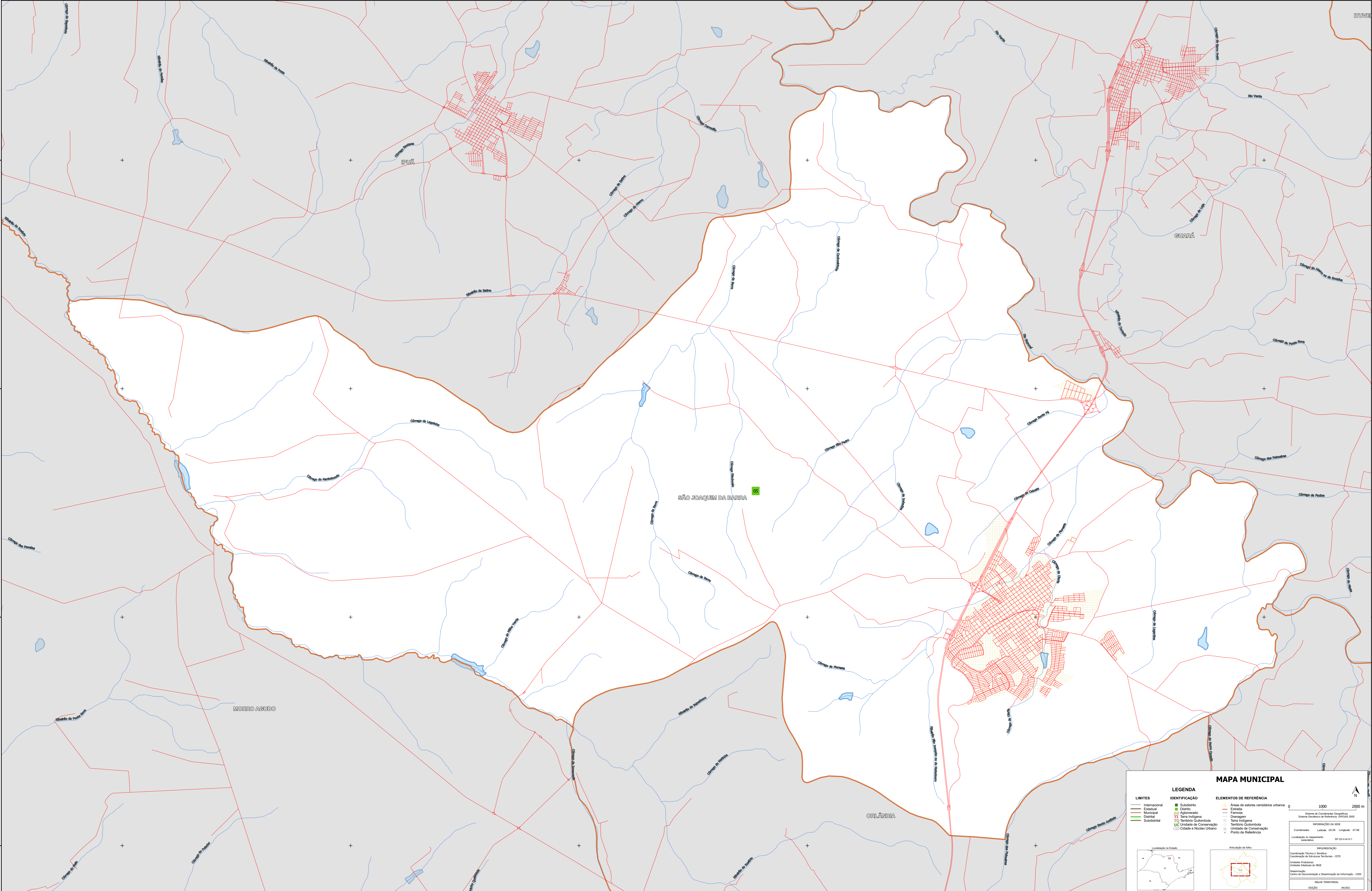
48°3'10.72"W

47°59'14.71"W

47°55'18.71"W

47°51'22.71"W

47°47'26.70"W



### MAPA MUNICIPAL

LEGENDA	
<b>LIMITES</b>	<b>IDENTIFICAÇÃO</b>
— Internacional	■ Subdistrito
— Estadual	■ Distrito
— Municipal	■ Adm. Aterro
— Distrital	■ Terra Indígena
— Subdistrital	■ Território Quilombola
	■ UC Unidade de Conservação
	■ Cidade e Núcleo Urbano

ELEMENTOS DE REFERÊNCIA	
■ Áreas de setores censitários urbanos	— Estrada
— Ferrovia	— Drenagem
— Terra Indígena	— Território Quilombola
— Unidade de Conservação	— Ponto de Referência

**COORDENADAS**  
Sistema de Coordenadas Geográficas  
Sistema Geodésico de Referência: SBRAS 2000  
Coordenadas: Latitude: 20.38 Longitude: -47.80  
Localização no mapa: SF-03 V.A.1/1

**INFORMAÇÕES**  
Coordenação Técnica: IBGE  
Coordenação de Edições: Teresina - CETE  
Unidade Produtora: Instituto Brasileiro de Geografia e Estatística  
Coordenação: Centro de Documentação e Disseminação de Informação - CDDI  
MÉDIA TERRESTRAL  
EDIÇÃO: 06/2011

**MINISTÉRIO DA ECONOMIA**  
SECRETARIA DE POLÍTICA DE ECONOMIA E FINANÇAS  
A DIRETORIA DE GEOLOGIA, GEOPROCESSAMENTO E GEOPORTUGUÊS é responsável pela produção e atualização deste mapa.  
Av. República da China, 505, Centro, Rio de Janeiro, RJ - CEP 20.033-110  
© IBGE - DIREITOS DE REPRODUÇÃO RESERVADOS