

49°32'39.16"W

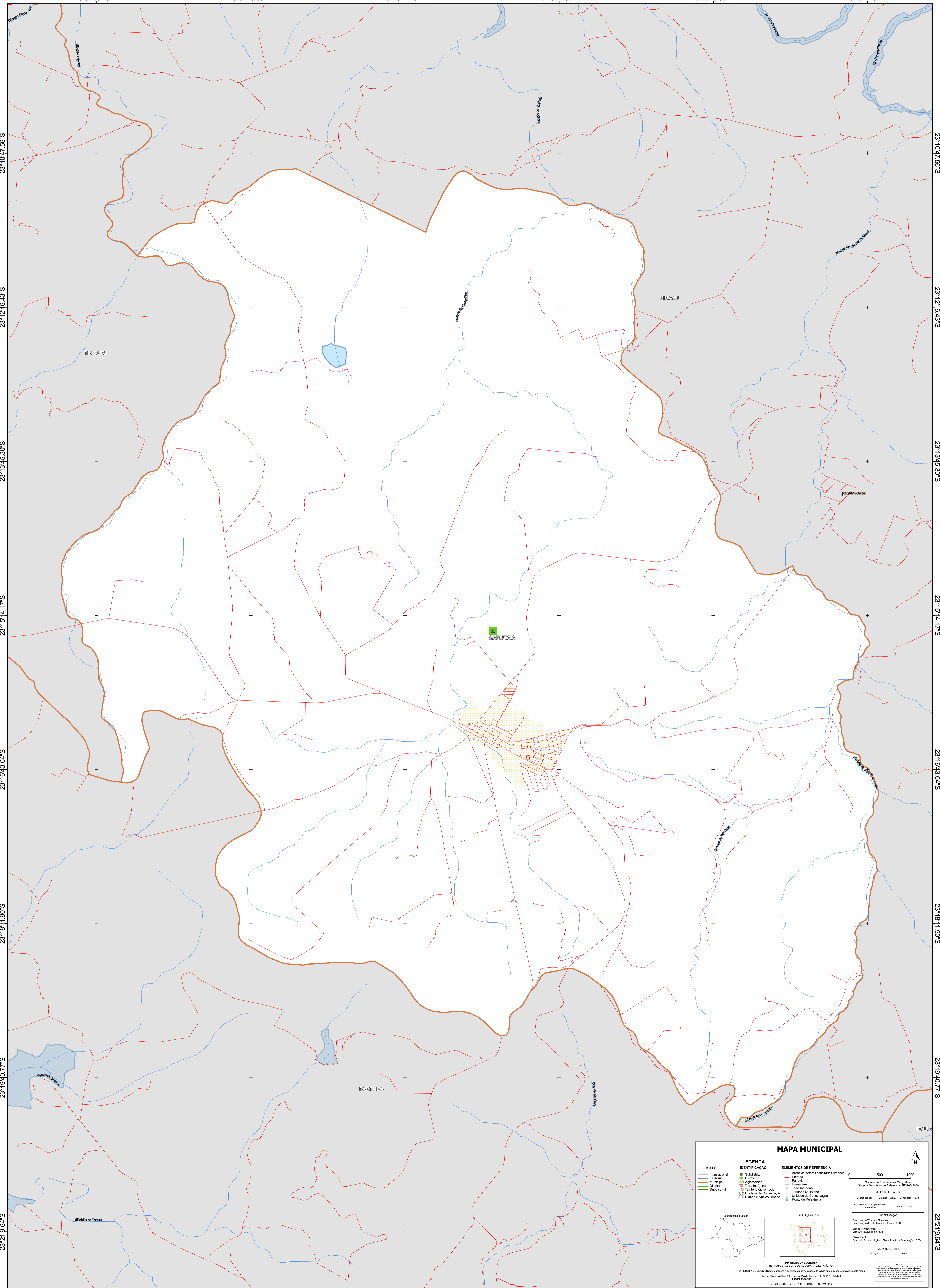
49°31'10.30"W

49°29'41.43"W

49°28'12.56"W

49°26'43.69"W

49°25'14.82"W



23°10'47.56"S  
23°12'16.43"S  
23°13'45.30"S  
23°15'14.17"S  
23°16'43.04"S  
23°18'11.90"S  
23°19'40.77"S  
23°21'09.64"S

23°10'47.56"S  
23°12'16.43"S  
23°13'45.30"S  
23°15'14.17"S  
23°16'43.04"S  
23°18'11.90"S  
23°19'40.77"S  
23°21'09.64"S

### MAPA MUNICIPAL

LIMITES	IDENTIFICAÇÃO	ELEMENTOS DE REFERÊNCIA
Internacional	Subdistrito	Áreas de setores censitários urbanos
Estadual	Cidade	Estação
Municipal	Agglomerado	Ferrovia
Distrital	Terra Indígena	Drenagem
Subdistrital	Território Quilombola	Terra Indígena
	UC Unidade de Conservação	Território Quilombola
	Cidade e Núcleo Urbano	Unidade de Conservação
		Ponto de Referência

**LEGENDA**

**ELEMENTOS DE REFERÊNCIA**

0 500 1000 m

Sistema de Coordenadas Geográficas  
Sistema Geodésico de Referência: SIFRIGAS 2008  
Datum: SAD69 (50) (4.1582)  
Coordenadas: Lat/Lon: -23.27 -49.48  
Localização no mapa: SAR 23.2.0-13

**IMPLEMENTAÇÃO**  
Coordenação Técnica e Técnica: Coordenação de Estatísticas Territoriais - CETE  
Unidade Executora: Unidades Estaduais do IBGE  
Elaboração: Centro de Inovação e Disseminação de Informação - CIDI  
MAPA TERRITORIAL  
EDICAO: 06/2023

**MINISTÉRIO DA ECONOMIA**  
INSTITUTO BRASILEIRO DE GEOGRAFIA E ESTATÍSTICA  
A DIRETORIA DE GEOCIÊNCIAS aprova e publica a organização de tabelas ou unidades verificadas neste mapa.  
Av. República do Chile, 550, Centro, Rio de Janeiro, RJ - CEP 20531-110  
Brasil/IBGE/SP

NOTA:  
Este mapa foi elaborado com base em dados geográficos e estatísticos disponíveis no momento da elaboração. O IBGE não se responsabiliza por erros ou omissões decorrentes de atualizações ou alterações de dados.

49°32'39.16"W

49°31'10.30"W

49°29'41.43"W

49°28'12.56"W

49°26'43.69"W

49°25'14.82"W