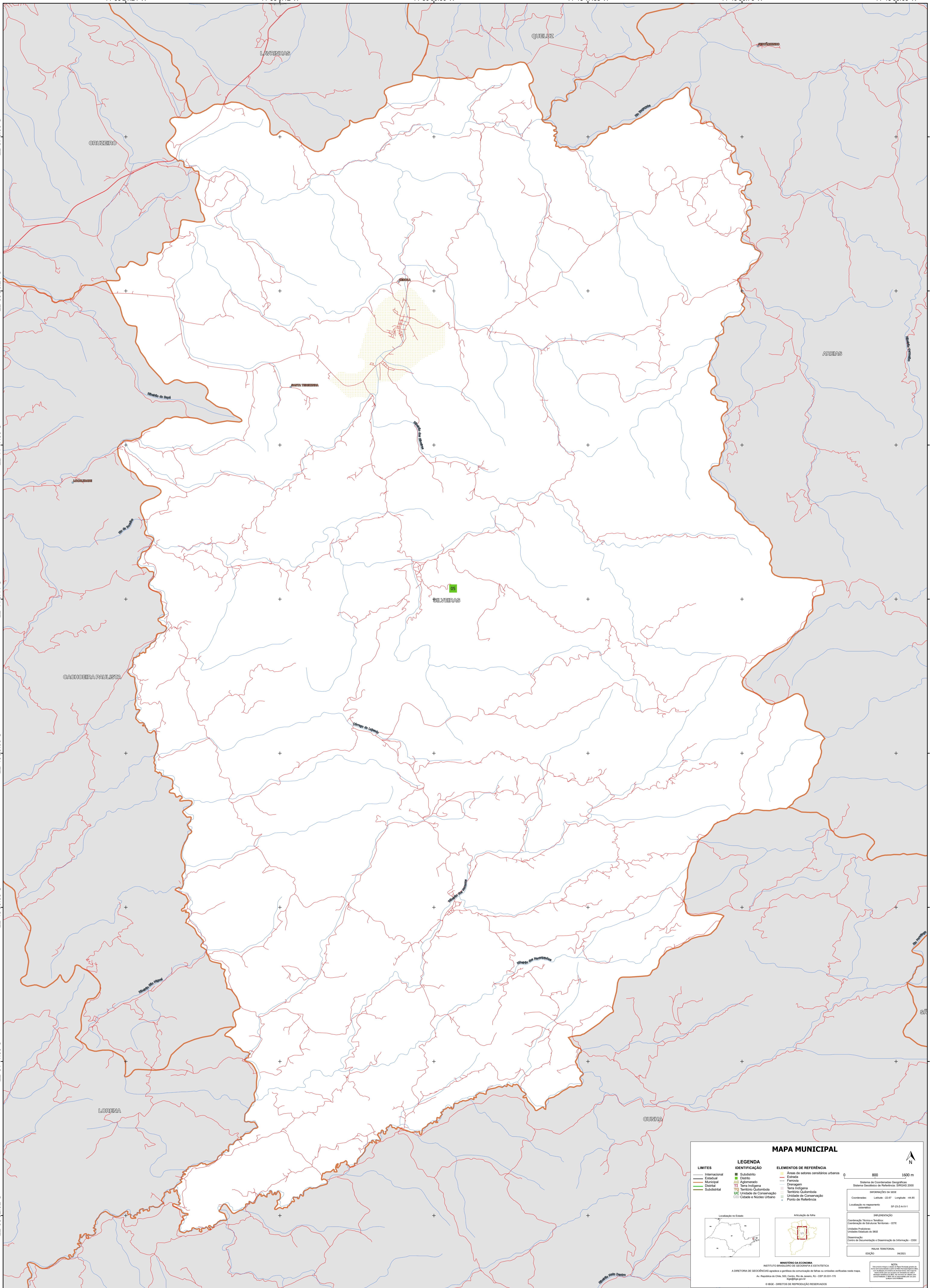


44°55'21.24"W    44°53'0.12"W    44°50'39.00"W    44°48'17.88"W    44°45'56.76"W    44°43'35.65"W

22°37'5.09"S  
22°39'26.21"S  
22°41'47.33"S  
22°44'8.44"S  
22°46'29.56"S  
22°48'50.68"S  
22°51'11.80"S  
22°53'32.92"S

22°37'5.09"S  
22°39'26.21"S  
22°41'47.33"S  
22°44'8.44"S  
22°46'29.56"S  
22°48'50.68"S  
22°51'11.80"S  
22°53'32.92"S



### MAPA MUNICIPAL

<b>LIMITES</b>	<b>LEGENDA</b>	<b>ELEMENTOS DE REFERÊNCIA</b>
— Internacional — Estadual — Municipal — Distrital — Subdistrital	■ Subdistrito ■ Distrito ■ Aglomeração ■ Terra Indígena ■ Território Quilombola UC Unidade de Conservação □ Cidades e Núcleos Urbanos	■ Área de setores censitários urbanos — Estrada — Ferrovia — Drenagem — Terra Indígena — Território Quilombola — Unidade de Conservação ■ Ponto de Referência

Localização no Estado:

Atuação da folha:

MINISTÉRIO DA ECONOMIA  
INSTITUTO BRASILEIRO DE GEOGRAFIA E ESTATÍSTICA  
A DIRETORIA DE GEOCIÊNCIAS aprova e publica a organização de folha (a unidade verificada neste mapa).  
Av. República do Chile, 500, Centro, Rio de Janeiro, RJ - CEP 20.031-170  
IBGE/SP/2017

© IBGE. DIREITOS DE REPRODUÇÃO RESERVADOS

Coordenadas: Latitude: 22.87 Longitude: -48.85  
Localização no repartimento estatístico: SP-33-A-1/1

IMPLEMENTAÇÃO  
Coordenação Técnica e Terceira: Coordenação de Estatísticas Territoriais - CETS  
Unidade Executora: Unidades Estaduais do IBGE  
Elaboração: Centro de Inovação e Disseminação de Informação - CDDI

MAPELA TERRITORIAL  
EDICIONADA: 06/2017

NOTA:  
Este mapa foi elaborado com base em dados geográficos e estatísticos fornecidos pelo IBGE e pode conter informações que não foram verificadas no campo.

44°55'21.24"W    44°53'0.12"W    44°50'39.00"W    44°48'17.88"W    44°45'56.76"W    44°43'35.65"W