

46°23'27.76"W

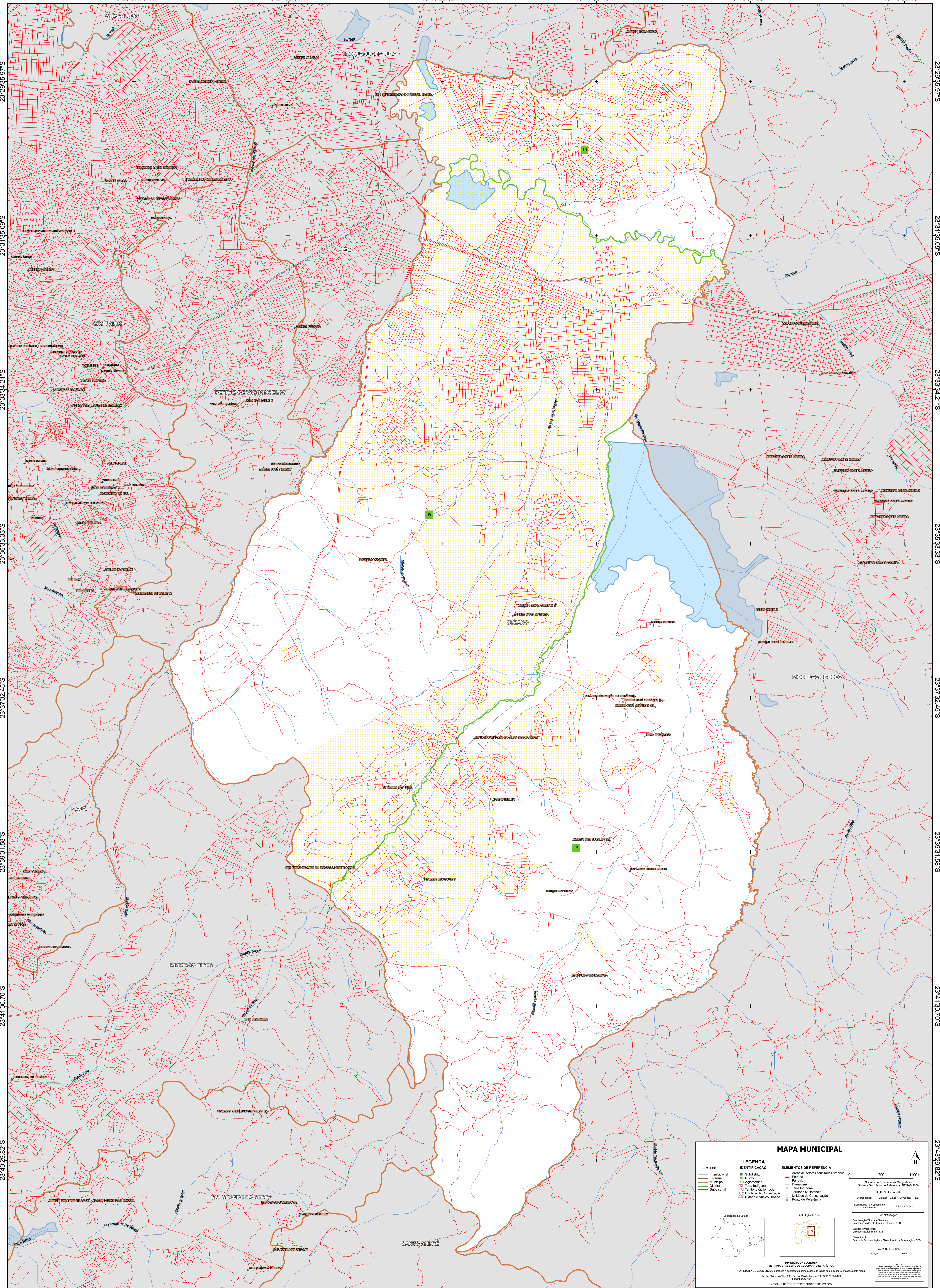
46°21'28.64"W

46°19'29.52"W

46°17'30.40"W

46°15'31.28"W

46°13'32.16"W



23°29'35.97"S  
23°31'35.09"S  
23°33'34.21"S  
23°35'33.33"S  
23°37'32.45"S  
23°39'31.58"S  
23°41'30.70"S  
23°43'29.82"S

23°29'35.97"S  
23°31'35.09"S  
23°33'34.21"S  
23°35'33.33"S  
23°37'32.45"S  
23°39'31.58"S  
23°41'30.70"S  
23°43'29.82"S

### MAPA MUNICIPAL

LIMITES	LEGENDA	ELEMENTOS DE REFERÊNCIA
Internacional	Subdistrito	Áreas de setores censitários urbanos
Estadual	Cidade	Estação
Municipal	Agglomerado	Ferrovia
Distrital	Terra Indígena	Drenagem
Subdistrital	Território Quilombola	Terra Indígena
	UC Unidade de Conservação	Território Quilombola
	Cidade e Núcleo Urbano	Unidade de Conservação
		Ponto de Referência

0 700 1400 m

Sistema de Coordenadas Geográficas  
Sistema Geodésico de Referência: SIBRACAD 2000  
Datum: SIBRACAD 2000  
Projeção: UTM  
Fuso Horário: 23 S

Coordenadas: Latitude: -23.51 Longitude: -46.31  
Localização no referencial estadual: SP 23910191

IMPLEMENTAÇÃO  
Coordenação Técnica e Terceira Edição de Entidades Territoriais - CITE  
Unidade Executora: Unidades Estaduais do IBGE  
Demarcação: Centro de Inovação e Desenvolvimento de Informação - CIDI

MAPA TERRITORIAL  
EDICAO: 06/2023

MINISTÉRIO DA ECONOMIA  
INSTITUTO BRASILEIRO DE GEOGRAFIA E ESTATÍSTICA  
A DIRETORIA DE GEOCIÊNCIAS aprova e publica a organização de fontes de unidades territoriais neste mapa.  
Av. República do Chile, 550, Centro, Rio de Janeiro, RJ - CEP 20531-170  
Telefone: 51  
© IBGE. DIREITOS DE REPRODUÇÃO RESERVADOS

46°23'27.76"W

46°21'28.64"W

46°19'29.52"W

46°17'30.40"W

46°15'31.28"W

46°13'32.16"W