

47°26'54.97"W

47°21'40.97"W

47°16'26.97"W

47°11'12.97"W

47°5'58.98"W

47°0'44.98"W

21°27'23.53"S

21°32'37.53"S

21°37'51.53"S

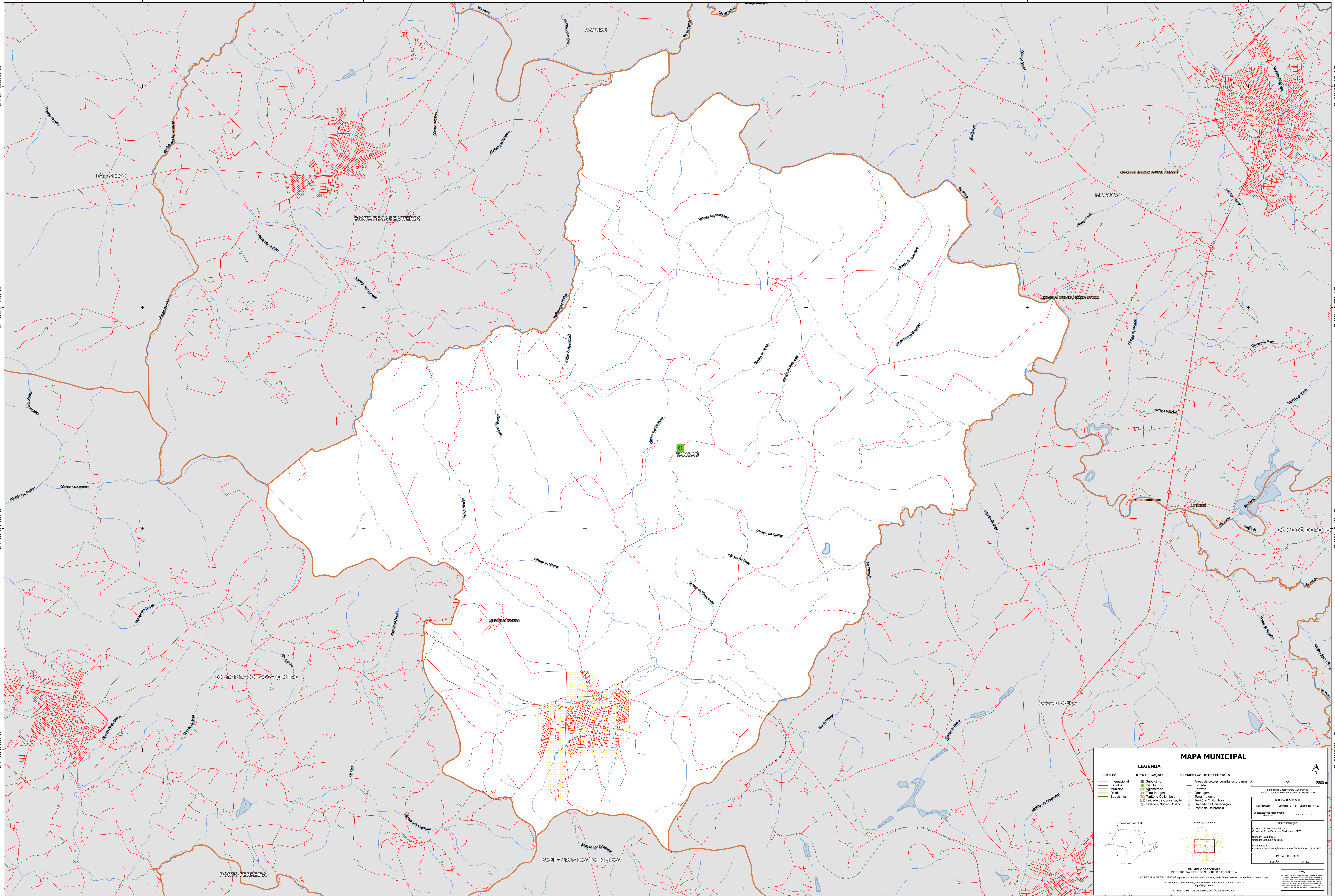
21°43'05.53"S

21°27'23.53"S

21°32'37.53"S

21°37'51.53"S

21°43'05.53"S



### MAPA MUNICIPAL

LIMITES	IDENTIFICAÇÃO	ELEMENTOS DE REFERÊNCIA
Internacional	Subdistrito	Áreas de setores censitários urbanos
Estadual	Distrito	Estrada
Municipal	Agglomerado	Ferrovia
Distrital	Terra Indígena	Canal
Subdistrital	Terra Quilombola	Canal
	Unidade de Conservação	Território Quilombola
	Cidade e Núcleo Urbano	Unidade de Conservação
		Ponto de Referência

**MINISTÉRIO DA ECONOMIA**  
INSTITUTO BRASILEIRO DE GEOGRAFIA E ESTATÍSTICA  
A DIRETORIA DE GEOLOGIA aprova a presença de informações de terras ou unidades verticais neste mapa.  
Av. República de Chile, 555, Centro, Rio de Janeiro, RJ - CEP 20.031-170  
Fone: (21) 250-2100  
© IBGE - DIREITOS DE REPRODUÇÃO RESERVADOS