

46°50'3.95"W

46°46'54.30"W

46°43'44.64"W

46°40'34.99"W

46°37'25.33"W

46°34'15.68"W

21°23'20.23"S

21°26'29.89"S

21°29'39.54"S

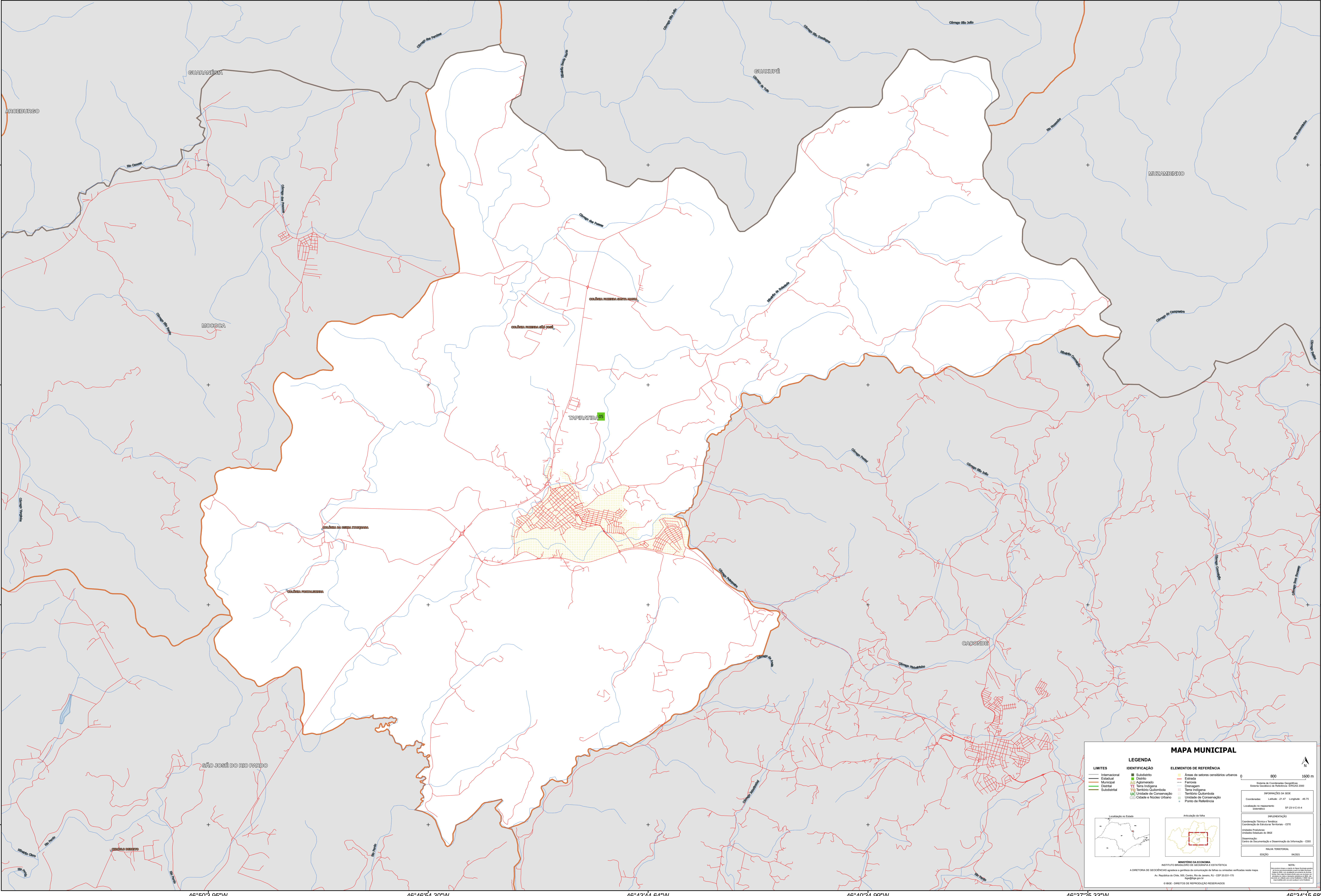
21°32'49.20"S

21°23'20.23"S

21°26'29.89"S

21°29'39.54"S

21°32'49.20"S



MAPA MUNICIPAL

LEGENDA	
LIMITES	IDENTIFICAÇÃO
— Internacional	■ Subdistrito
— Estadual	■ Distrito
— Municipal	■ Adornamento
— Distrital	■ Terra Indígena
— Subdistrital	■ Território Quilombola
	■ UC Unidade de Conservação
	■ Cidade e Núcleo Urbano

ELEMENTOS DE REFERÊNCIA	
■ Áreas de setores censitários urbanos	○
— Estrada	—
— Ferrovia	—
— Drenagem	—
— Terra Indígena	—
— Território Quilombola	—
— Unidade de Conservação	—
— Ponto de Referência	—

IBGE
MINISTÉRIO DA ECONOMIA
INSTITUTO BRASILEIRO DE GEOGRAFIA E ESTATÍSTICA
A DIRETORIA DE GEOLOGIA, GEOMÁTICA E CARTOGRAFIA é responsável pela elaboração e atualização desta base de dados.
Av. República de Chile, 100, Centro, Rio de Janeiro, RJ - CEP 20031-110
IBGE - DIREITOS DE REPRODUÇÃO RESERVADOS