

48°56'33"W

48°0'35.01"W

47°56'3.68"W

47°51'32.35"W

47°47'1.03"W

47°42'29.70"W

23°12'48.58"S

23°17'19.90"S

23°21'51.23"S

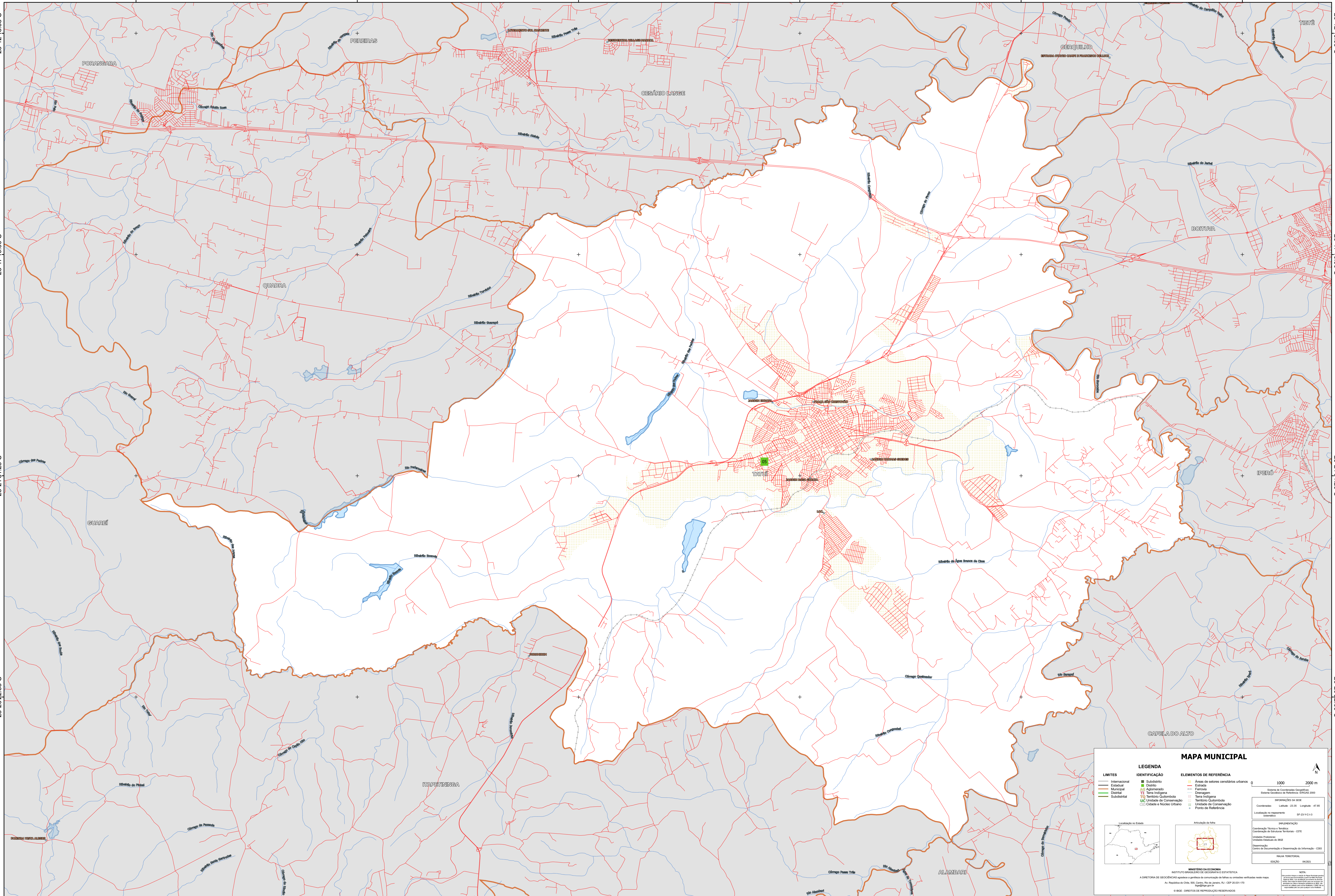
23°26'22.55"S

23°12'48.58"S

23°17'19.90"S

23°21'51.23"S

23°26'22.55"S



48°56'33"W

48°0'35.01"W

47°56'3.68"W

47°51'32.35"W

47°47'1.03"W

47°42'29.70"W

MAPA MUNICIPAL

LIMITES	IDENTIFICAÇÃO	ELEMENTOS DE REFERÊNCIA
— Internacional — Estadual — Municipal — Distrital — Subdistrital	■ Subdistrito ■ Distrito ■ Adm. Aterro ■ Terra Indígena ■ Terr. Quilombola ■ UC Unidade de Conservação ■ Cidade e Núcleo Urbano	■ Áreas de setores censitários urbanos — Estrada — Ferrovias — Drenagem ■ Terra Indígena ■ Território Quilombola ■ Unidade de Conservação ● Ponto de Referência

LEGENDA

ELEMENTOS DE REFERÊNCIA

1000 2000 m

Sistema de Coordenadas Geográficas
Sistema Geodésico de Referência: SBRAS 2000

PROJEÇÃO DA SAZ: UTM
Coordenadas: Latitude: -23.29 Longitude: -47.85
Localização no mapa: SBRAS 2000
Sistema: UTM
Zona: 18S

IMPLEMENTAÇÃO

Coordenação Técnica e Execução: Coordenação de Estatísticas Territoriais - CETE
Unidade Executora: Instituto Brasileiro de Geografia e Estatística - IBGE
Coordenação: Centro de Documentação e Disseminação de Informação - CDDI
MÉTODO TERRESTRE
EDICIÓN: 06/2011

MINISTÉRIO DA ECONOMIA
INSTITUTO BRASILEIRO DE GEOGRAFIA E ESTATÍSTICA
A DIRETORIA DE GEOLOGIA, GEOPHYSICS AND MINING is responsible for the compilation of the data and the verification of the map.
Av. República do Chile, 105, Centro, Rio de Janeiro, RJ - CEP 20.031-110
Fone: (51) 2125-0000
© IBGE - DIREITOS DE REPRODUÇÃO RESERVADOS

NOTA:
Este mapa foi elaborado a partir de dados fornecidos pelos municípios e pode conter erros de digitação ou de transcrição. O IBGE não se responsabiliza por danos ou prejuízos decorrentes do uso deste mapa.