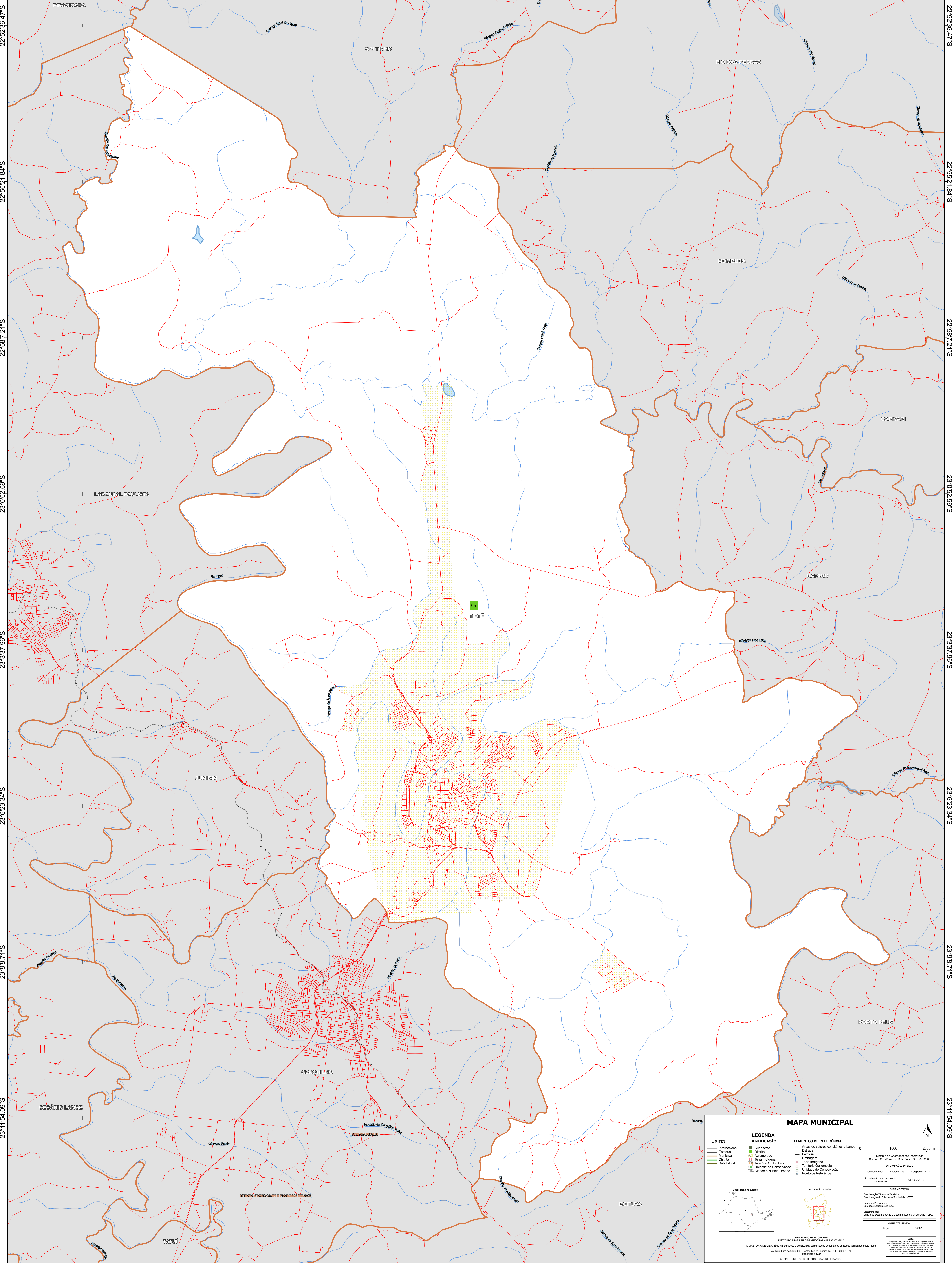


47°49'14.78"W 47°46'29.41"W 47°43'44.03"W 47°40'58.66"W 47°38'13.28"W 47°35'27.91"W



22°52'36.47"S
22°52'21.84"S
22°58'7.21"S
23°02'52.59"S
23°37'96"S
23°6'23.34"S
23°98.71"S
23°11'54.09"S

22°52'36.47"S
22°52'21.84"S
22°58'7.21"S
23°02'52.59"S
23°37'96"S
23°6'23.34"S
23°98.71"S
23°11'54.09"S

47°49'14.78"W 47°46'29.41"W 47°43'44.03"W 47°40'58.66"W 47°38'13.28"W 47°35'27.91"W

MAPA MUNICIPAL

LIMITES	LEGENDA	ELEMENTOS DE REFERÊNCIA
— Internacional — Estadual — Municipal — Distrital — Subdistrital	IDENTIFICAÇÃO ■ Subdistrito ■ Distrito ■ Município ■ Aglomeração ■ Terra Indígena ■ Território Quilombola UC Unidade de Conservação □ Casarão e Núcleo Urbano	■ Áreas de setores censitários urbanos — Estrada — Ferrovia — Drenagem — Terra Indígena — Território Quilombola — Unidade de Conservação — Ponto de Referência

0 1000 2000 m

Ministério da Economia
INSTITUTO BRASILEIRO DE GEOGRAFIA E ESTATÍSTICA
A DIRETORIA DE GEOCIÊNCIAS aprova e publica a generalização de fontes de unidades verificadas neste mapa.
Av. República do Chile, 550, Centro, Rio de Janeiro, RJ - CEP 20.031-170
IBGE/SP/2017
© IBGE. DIREITOS DE REPRODUÇÃO RESERVADOS

Localização no Estado: [Mapa do Brasil com Tietê destacado]
Ativação da folha: [Mapa da região com Tietê destacado]

Coordenadas: Leste: 23.1 Longitude: -47.72
Localização no repertório: 98.29.4.0.2

IMPLEMENTAÇÃO
Coordenação Técnica e Terceira Edição de Estruturas Territoriais - CITE
Unidades Estatísticas do IBGE
Determinação: Centro de Inovação e Disseminação de Informação - CDDI

MAPA TERRITORIAL
EDICÃO 98/2017